

*Somos*

# Integradores de soluciones de ingeniería

Líderes en Ingeniería, desde  
Latinoamérica para El Mundo

# 01 Sobre Nosotros EIA



[Ver video Institucional](#)



*Energía*

## Integral Andina /EIA

*Integradores de soluciones de Ingeniería*

---

***-Somos ese engranaje que hace que las cosas funcionen, nuestro trabajo es hacer de sus proyectos una realidad-.***

Somos una compañía Colombiana que desde 1986 y con un equipo de más de 3200 personas trabajamos día a día por alcanzar la excelencia. Integramos nuestro equipo, experiencia, capacidad técnica, tecnológica y financiera para desarrollar con éxito soluciones de Ingeniería.

# Nuestras acreditaciones y reconocimientos

ecovadis

Fuimos galardonados con el sello plateado EcoVadis por el gran compromiso en el área de la **Responsabilidad Social Corporativa (CSR)**.



**Promovemos la generación de energía eléctrica con base en fuentes renovables** como parte de la operación de nuestra planta de producción de baterías industriales Enercell. De esta manera manifestamos nuestro compromiso con la mitigación del cambio climático.



**"La calidad del aire que respiramos no tiene precio"**

Nuestra alianza con TIGO Colombia nos ha permitido contribuir con el medio ambiente, gracias a nuestros vehículos eléctricos que disminuyen las emisiones de CO2 durante la distribución, instalación y reparación técnica.



Reafirmamos nuestro compromiso con Colombia obteniendo el sello Compra lo Nuestro, el cual identifica los productos y servicios hechos por la industria en Colombia.



CO16/6901



CO13/5281



CO16/6900



# 02 Lo que nos diferencia

| Lo que nos **diferencia**



| Manizales, Colombia

## Fábrica de Baterías Industriales Enercell

Contamos con nuestra propia fábrica de producción de baterías tipo industrial Enercell en Manizales Colombia.



| San Andrés, Tolú, Colombia

## Cable Submarino de Fibra Óptica / SAIT

Nos enorgullece contar con un Cable Submarino de Fibra Óptica que interconecta el área continental con una isla caribeña.

# Lo que nos *diferencia*



**+ 40** Ingenieros calificados

Desarrollando proyectos con ingenio.



**38** Años de experiencia

Integrando soluciones de Ingeniería desde Latinoamérica para el mundo.



**+ 1600** Proyectos exitosos

Ejecutados con dedicación, innovación y clientes satisfechos.



**+ 1900** Técnicos certificados

Dedicados a ofrecer un servicio excepcional.



**+ 2500** Personas en nuestro equipo

Trabajando por un mismo propósito.



**+ 1200** Clientes

Han confiado en nosotros sus proyectos.

Categoría  
Maquinaria y Equipo

La nota Económica 2024



**2** En ACTIVO TOTAL

Puesto



**2** En PATRIMONIO

Puesto



**23** En INGRESOS

Puesto

Tomado de La Nota Económica | Vademécum de Mercados



## *Aspectos clave* de nuestra Compañía

### 1 Trayectoria

Más de **38 años de experiencia** en el mercado.

### 2 Liderazgo experto

Equipo directivo y ejecutivo con vasta **experiencia** y profundo conocimiento del mercado. Estamos capacitados en la ejecución de proyectos complejos.

### 3 Estrategia de Servicio

Estrategia de servicio **claramente definida** y respaldada por todo el equipo.

### 4 Flexibilidad y decisiones ágiles

Capacidad para tomar **decisiones ágiles y oportunas**, adaptándose a las exigencias y requerimientos de cada etapa del proyecto.

### 5 Experiencia Operativa

Capacidad operativa sobresaliente demostrada a través de **numerosos proyectos exitosos**.

### 6 Cobertura Nacional

**Conocimiento amplio** y cobertura de la geografía nacional.

### 7 Equipo Multidisciplinario

Contamos con un **equipo diverso** que abarca áreas como finanzas, legal, administración, operaciones y más, especializado en la planificación y ejecución de proyectos.

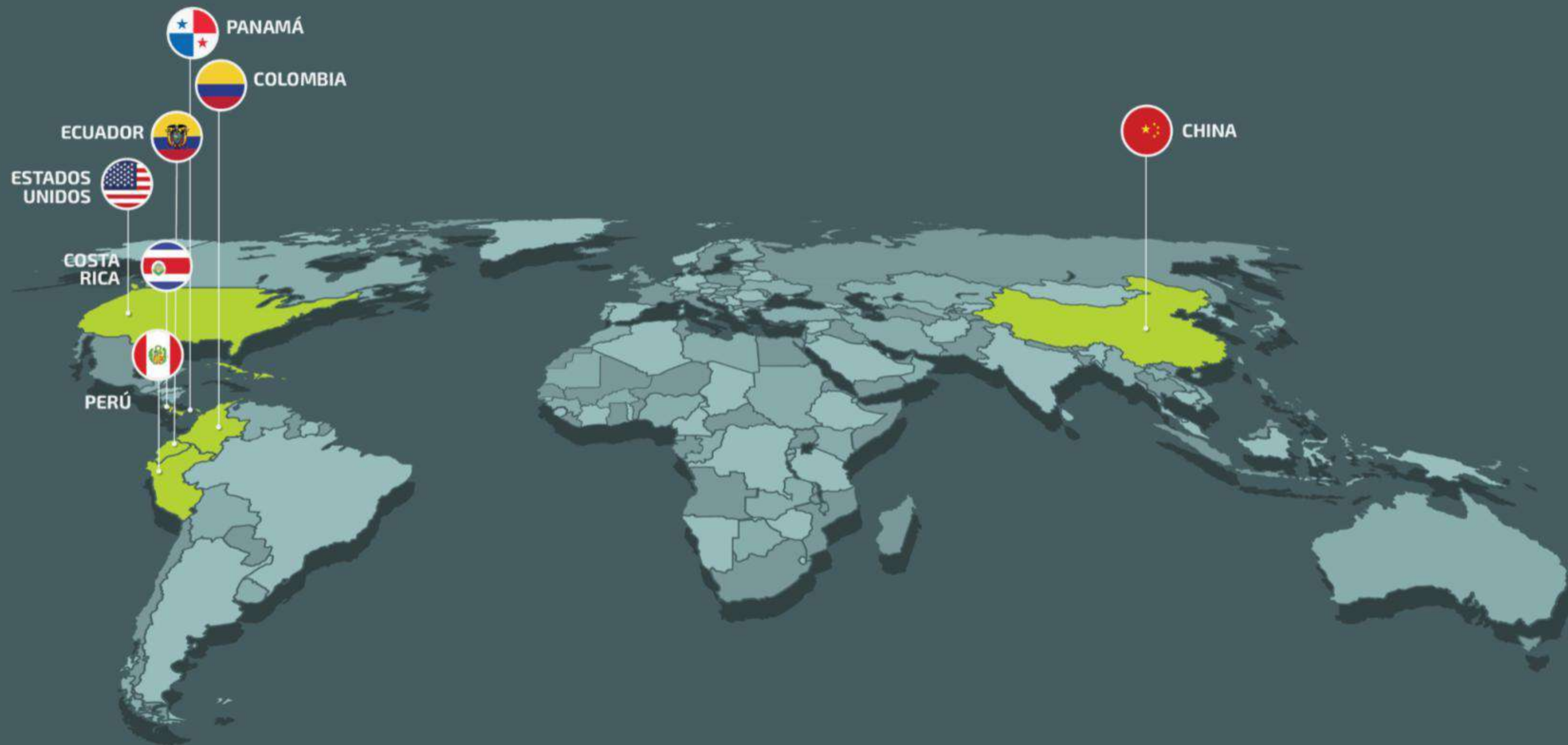
# 03 EIA en Colombia y en el mundo

# EIA en Colombia



Nuestra fábrica de baterías Enercell se encuentra en la ciudad de Manizales, Colombia. Desde 1986.

# EIA en *El Mundo*



# 04 Nuestros Clientes

# Nuestros clientes en *El Mundo*



# Quiénes confiaron en nosotros



• Las marcas son utilizadas a título informativo y no compromete ningún derecho de propiedad intelectual de terceros

# 05 Sobre nuestra experiencia

# Sobre Nosotros



## Soluciones de ENERGÍA

- Generación
- Transmisión y Distribución
- Almacenamiento de Energía y Misión Crítica
- Control de Gestión y Automatización
- Iluminación Pública y Privada



## Soluciones TIC



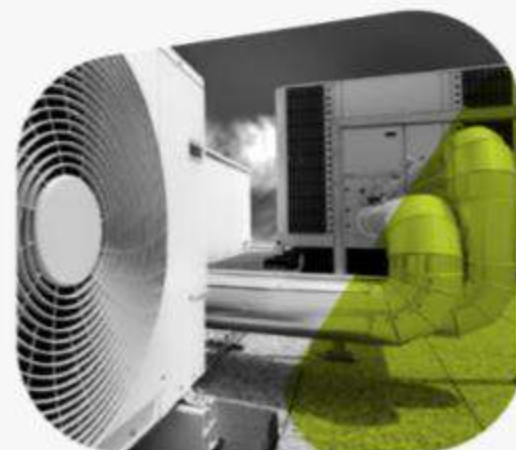
- Centros de datos, comando, monitoreo y control
- Redes de fibra óptica FHC y Cobre: Aérea, Subterránea y Submarina
- Sistemas de Radionavegación Aeronáutica
- Sistemas de Inteligencia de Transporte



## Soluciones de CLIMATIZACIÓN



- Aires Acondicionados de Precisión
- Aires Acondicionados de Confort



## Soluciones para PROYECTOS ESPECIALES



Nos adaptamos a sus especificaciones y necesidades para desarrollar aquellos proyectos especiales en los que necesite de un aliado.



Accede a nuestro catálogo de proyectos



Diapositiva 23

## Proyectos

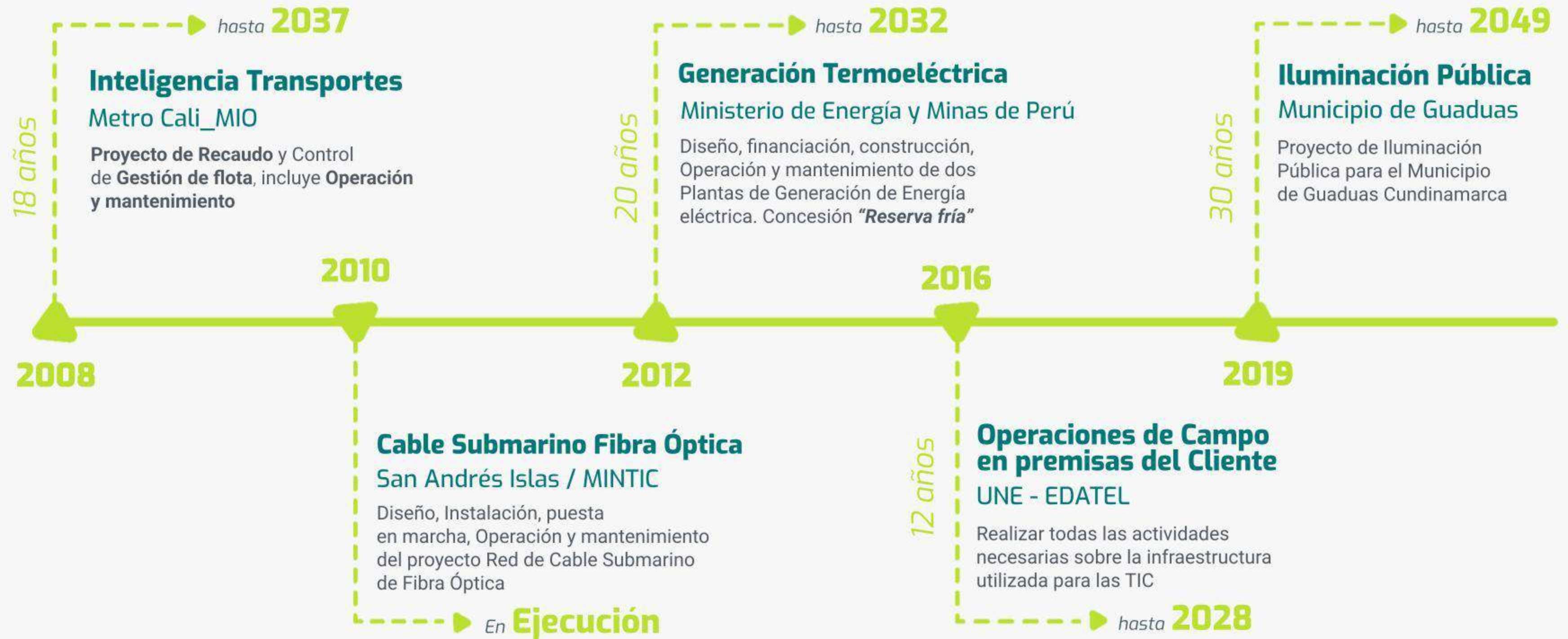
Somos integradores de soluciones de Ingeniería. Realizamos proyectos que se destacan por sus altos estándares de calidad e innovación.

## Servicios /outsourcing

Prestamos servicios de manera oportuna, con personal competente. Ajustándonos a sus necesidades a través de la modalidad de outsourcing o de servicio bajo demanda.

## Productos

Comercializamos suministros especiales y todos aquellos productos relacionados a cada etapa y necesidades de su proyectos.



# 06 Nuestras Marcas

# Emercell®

## Planta de Fabricación de Baterías

Nuestra Planta de Baterías, construida en 1988 en la ciudad de **Manizales**, cuenta con un área total de 17,000 m<sup>2</sup> y un área construida de 6,500 m<sup>2</sup>.

En **enercell** hemos producido **más de 300,000 Baterías Industriales tipo Estacionarias y de Tracción.**



[Ver fotos](#)



# 07 Distribuciones CORTEC

# Cortec® Corporation

Cortec® Corporation es el líder mundial en el desarrollo y producción de inhibidores de corrosión ecológicos, ofrece soluciones efectivas para los desafíos de la corrosión en todas las fases del ciclo de vida del producto, así como la preservación de activos en las diferentes industrias.

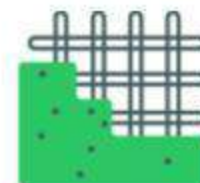
Con más de 40 años brindando soluciones innovadoras contra la corrosión, es el mayor productor y comercializador mundial de productos VCI, VpCI® y MCI®. Su matriz se encuentra en Saint Paul, Minnesota, USA; y cuenta con 9 plantas, almacenes y laboratorios en todo el mundo.



## Con tecnología:



**CorroLogic® AST**  
Protección para tanques de almacenamiento sobre el suelo



**MCI®**  
Inhibidores Migratorios de Corrosión  
Protección para estructuras de hormigón o concreto



**VpCI®**  
Inhibidor de Corrosión en Fase Vapor

# 08 Sobre nuestros proyectos



## Soluciones de **Energía**

*Orientamos y resolvemos sus necesidades de gestión Energética y desarrollo sostenible para operaciones críticas donde se requiere un flujo eléctrico constante y de calidad o en lugares apartados de difícil acceso donde la red convencional es inexistente.*

● **Generación**

● **Almacenamiento de Energía y Misión Crítica**

● **Transmisión y Distribución**

● **Control de Gestión y Automatización**

● **Iluminación Pública y Privada**

## Cobertura y capacidad de energía actual **ENEL - CELSIA**



**5**  
Bodegas



**20**  
Cuadrillas



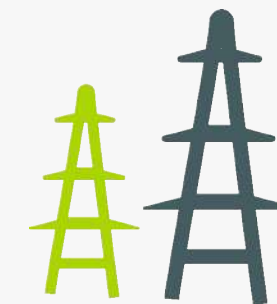
**20**  
Vehículos 4x4



**1**  
Grúa



**1**  
Canasta



**50km**  
Líneas (Electrohuila y Celsia)

## Centrales Térmicas Pucallpa/Maldonado - Perú



Perú

**Cliente: Ministerio de Energía y Minas Pucallpa y Puerto Maldonado**

**Reserva Fría de generación.** Instalación de centrales de generación termoeléctricas ubicadas en Pucallpa (45,6 MW) y Puerto Maldonado (20 MW).

- ▶ *Valor del contrato* **38 MM | USD**
- ▶ *Duración del Contrato* **20 años (hasta 2032)**
- ▶ *Participación* **28.09%**

## Central térmica Jivino - Ecuador



Ecuador

**Cliente:** *Corporación Eléctrica del Ecuador | CELEC / Jivino*

Diseño, suministro de equipos, construcción de obras civiles, montaje, pruebas y energización de una central termoeléctrica con una potencia efectiva de 44 MW y la **subestación Jivino** de 45/55 MVA, ONAN, 13,8/69 para incorporarse al sistema nacional interconectado del Ecuador.

▶ <i>Valor del contrato</i>	<b>65 MM   USD</b>	
▶ <i>Duración</i>	<b>1 año</b>	<b>44 MW</b>
▶ <i>Participación</i>	<b>25%</b>	

## Central térmica Iquitos - Perú



Perú

**Cliente:** *Electro Oriente S.A / Iquitos*

Contratación de bienes para la ampliación de la central térmica de Iquitos en 23 MW.

▶ <i>Valor del contrato</i>	<b>25,5 MM   USD</b>	
▶ <i>Duración</i>	<b>2 años</b>	<b>23 MW</b>
▶ <i>Participación</i>	<b>50%</b>	



## SSFV-Soluciones Individuales



Colombia

**Cliente: GENSA S.A. E.S.P / Departamento de Guainía, Vaupés y Vichada**

Construcción, Instalación e implementación de soluciones solares fotovoltaicas para viviendas rurales en las zonas no interconectadas.

▶ Valor del contrato	12 MM   USD
▶ Duración del Contrato	1 año y 5 meses
▶ Participación	100%



## BESS-SSFV Eficiencia Energética



Colombia

**Cliente:** *Inversiones Tecnológicas de América*

Suministro, instalación, pruebas y puesta en funcionamiento de sistema fotovoltaico híbrido 26 kWp.

▶ Valor del contrato	<b>0,16 MM   USD</b>
▶ Duración del Contrato	<b>1 año y 8 meses</b>
▶ Participación	<b>100%</b>





## SSFV-Soluciones Individuales On Grid

Colombia

**Cliente: Banco de Bogotá / Departamento de Valle del Cauca, Chocó, Santander y Boyacá**

Instalación de SSFV con capacidad de 93.49 kWp, inyección a la red, contador bidireccional y trámites ante la UPME y el operador de red, para las oficinas de Bucaramanga, Guateque, El Cerrito y Sevilla.

- ▶ *Valor del contrato* **0,11 MM | USD**
- ▶ *Duración del Contrato* **8 meses**
- ▶ *Participación* **100%**

## Ampliación Subestación Hospital Cardiovascular



Colombia

**Cliente: UT Hospital Cardiovascular del Niño Cundinamarca /  
Departamento de Cundinamarca**

Obras civiles y de construcción de la Subestación Eléctrica, con el fin de obtener un aumento de carga de energía requerida para equipos de imágenes diagnósticas a 480 voltios.

▶ <i>Valor del contrato</i>	<b>0,074 MM   USD</b>
▶ <i>Duración del Contrato</i>	<b>4 meses</b>
▶ <i>Participación</i>	<b>100%</b>



## Ampliación Subestación Capricho-Guaviare



Colombia

**Cliente:** *GENSA S.A. E.S.P / San José del Guaviare*

**Obras civiles y eléctricas en la Subestación Capricho** del municipio de San José del Guaviare, departamento del Guaviare.

**Obras civiles y eléctricas para arranques primarios en la Subestación Capricho** del municipio de San José del Guaviare, departamento del Guaviare.

▶ <i>Valor del contrato</i>	<b>0,19 MM   USD</b>
▶ <i>Duración del Contrato</i>	<b>7 meses</b>
▶ <i>Participación</i>	<b>100%</b>

## Ampliación Subestación Boquerón-Guaviare



Colombia

**Cliente:** *GENSA S.A. E.S.P / San José del Guaviare*

Obras civiles y eléctricas en la Subestación Boquerón del municipio de San José del Guaviare.

Obras civiles y eléctricas para adecuar arranques primarios en la Subestación Boquerón del municipio de San José del Guaviare, departamento del Guaviare.

▶ <i>Valor del contrato</i>	<b>0,15 MM   USD</b>
▶ <i>Duración del Contrato</i>	<b>7 meses</b>
▶ <i>Participación</i>	<b>100%</b>





## Sistemas DC-Canal de Panamá



Panamá

**Cliente: Grupo Unidos por El Canal Sacyr, Impregilo, Jean de Nule**

Mantenimiento y puesta un punto de los equipos de sistema de corriente directa para el tercer juego de esclusas del canal de Panamá incluyendo: Bancos de Baterías, UPS, Inversores, Cargadores de Baterías, Tableros, Paneles y protecciones DPS.

▶ Valor del contrato	0,46 MM   USD	<b>3072 KWh</b> (Bancos de Baterías)
▶ Duración del Contrato	4 meses	<b>240 KVA</b> (UPS)
▶ Participación	100%	<b>240 KVA</b> (Inversores)
		<b>1.950 KVA</b> (Rectificadores)

## LT 220 kV-Panamá



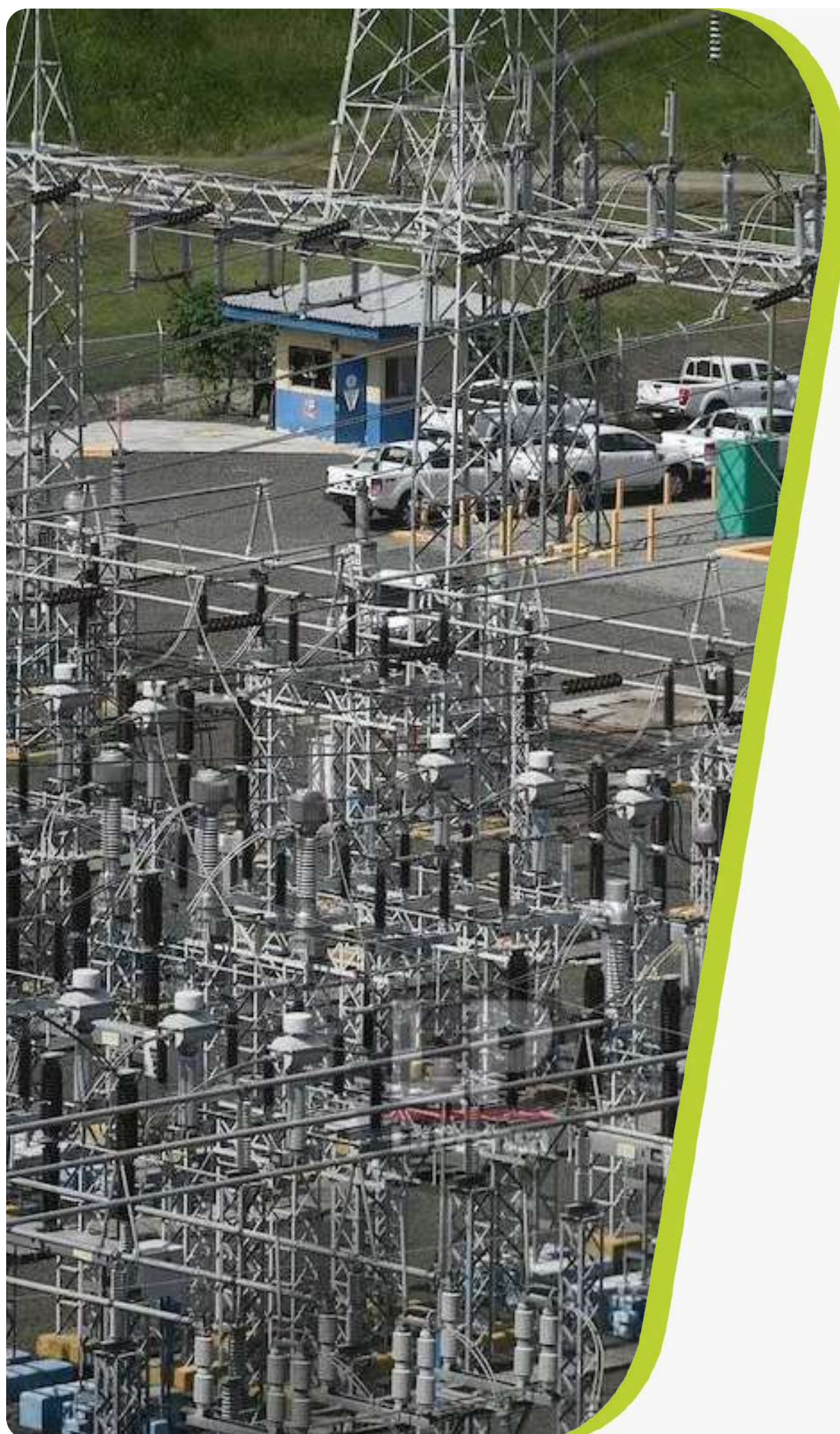
Panamá

**Cliente: Empresa de Transmisión de Energía Eléctrica | ETESA**

Diseño, suministro, construcción y puesta en marcha de dos (2) líneas de transmisión de alta tensión 230 kVA (30k) y 115 kVA (22k).

▶ Valor del contrato	<b>17,4 MM   USD</b>
▶ Duración del Contrato	<b>5 años y 5 meses</b>
▶ Participación	<b>34%</b>





## Subestación Panamá 230/115 kV



Panamá

**Cliente: Empresa de Transmisión de Energía Eléctrica | ETESA**

Obras civiles, suministro, montaje, pruebas y puesta en servicio de los equipos electromecánicos y estructuras para complementar la adición del autotransformador T4 de la SE Panamá 230/115KV.

▶ Valor del contrato	6,9 M   USD
▶ Duración del Contrato	5 años y 8 meses
▶ Participación	25%

# Sistema Alumbrado Público Guaduas

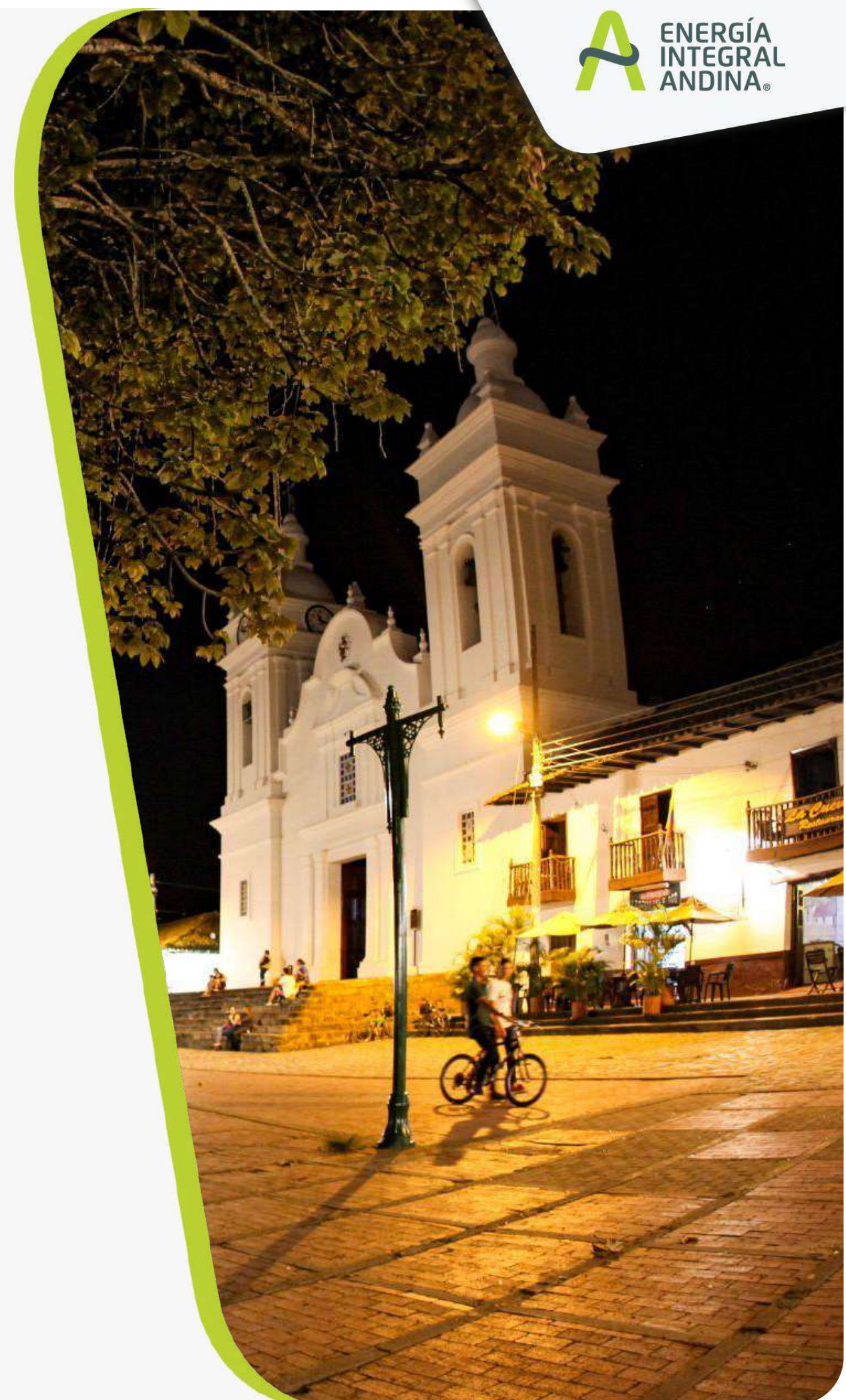


Colombia

**Cliente: Municipio de Guaduas, Cundinamarca**

Modernización, administración, operación, mantenimiento, reposición, expansión, explotación y desarrollo tecnológico del sistema de alumbrado público del municipio de Guaduas, Cundinamarca.

▶ <i>Valor del contrato</i>	<b>6 MM   USD</b>	
▶ <i>Duración del Contrato</i>	<b>30 años</b>	<b>2587 LUMINARIAS</b>
▶ <i>Participación</i>	<b>16,82%</b>	



## Modernización Alumbrado Público Dorada



Colombia

**Cliente:** GENSA S.A E.S.P

Modernización a tecnología LED del sistema de alumbrado público del municipio de La Dorada en el departamento de Caldas.

▶ Valor del contrato	2,40 MM   USD	<b>4500 Luminarias</b>
▶ Duración	1 año	
▶ Participación	100%	

## Iluminación de Túneles Coviandes

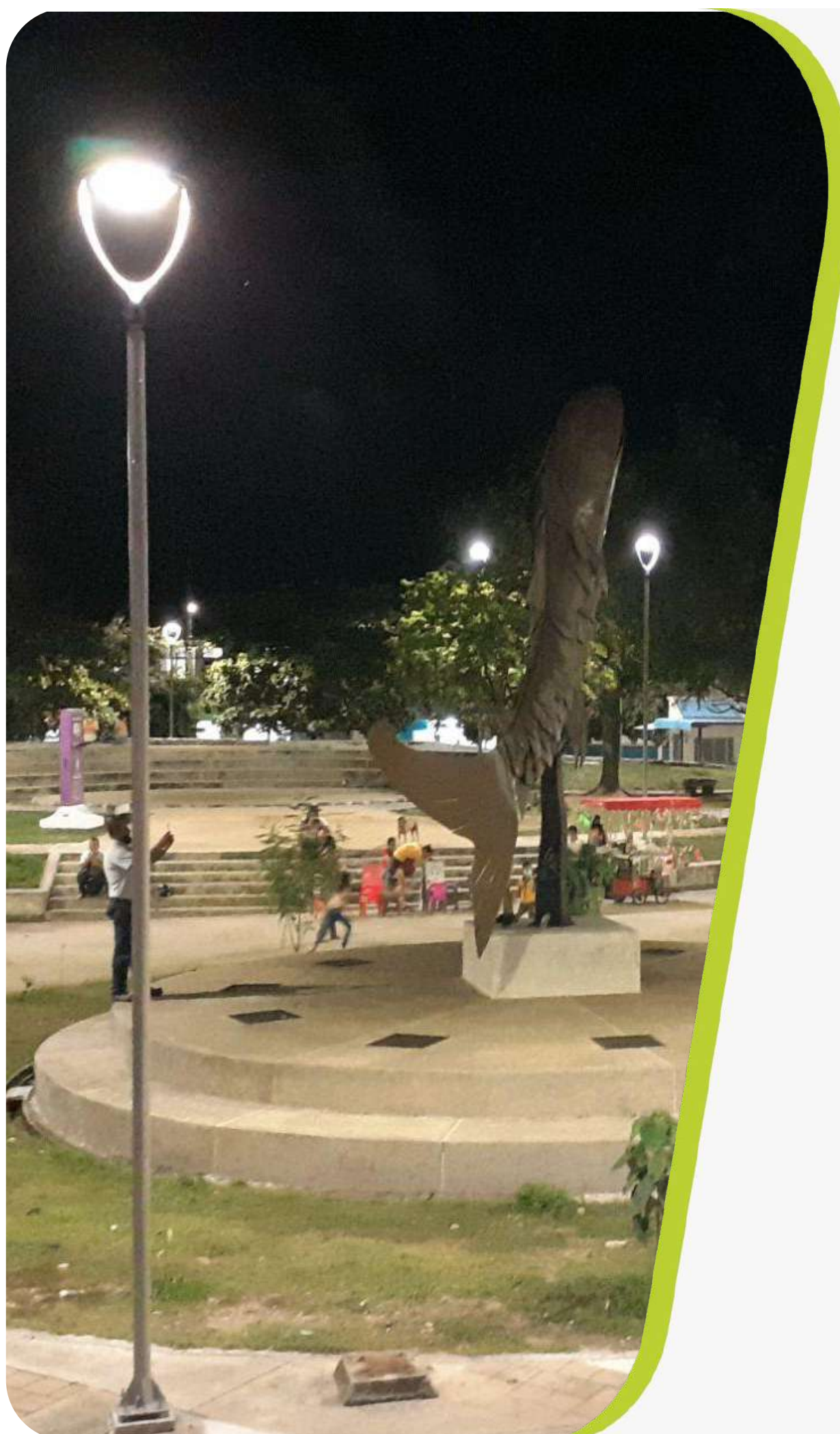


Colombia

**Cliente:** Concesionaria Vial de los Andes S.A | COVIANDES

Elaboración de Estudios y Diseños Definitivos Fase III del desmonte de los Sistemas de Iluminación existente en los túneles de Boquerón, Bijagua y Buenavista, el suministro instalación, integración y mantenimiento de los nuevos sistemas de iluminación.

▶ Valor del contrato	2 MM   USD	<b>4023 Luminarias</b>
▶ Duración	1,25 años	
▶ Participación	30%	



## Mantenimiento, expansión MT/BT ENEL



Colombia

**Cliente: ENEL / Zona VII Oriental Norte Cundinamarca Zona VIII Occidental Norte / Rionegro de Cundinamarca**

Servicio para la atención de peticiones, quejas y reclamos (PQR), obras Menores, mantenimiento predictivo, preventivo y correctivo en redes MT / BT en territorios rurales de Enel Grids Colombia.

▶ Valor del contrato	<b>4,3 MM   USD</b>
▶ Duración del Contrato	<b>1 año (En ejecución)</b>
▶ Participación	<b>100%</b>





## Suministro y Construcción Redes 34.5 kV



Colombia

**Cliente: CELSIA COLOMBIA S.A E.S.P / Tolima**

Suministros, obras civiles, montaje electromecánico, tendido, cableado, conexión, pruebas individuales de equipos, pruebas funcionales de conjunto y puesta en servicio y demás actividades asociadas para la construcción de las líneas de conexión a la nueva subestación Porvenir 34.5 kV y las líneas San Felipe El Salto 34.5 kV, Línea Rio Recio-Puerto Viejo 34.5 kV, ubicadas en el departamento de Tolima.

▶ Valor del contrato	<b>2 MM   USD</b>	
▶ Duración del Contrato	<b>6 meses (En ejecución)</b>	<b>27 KM</b>
▶ Participación	<b>100%</b>	

## LT y Subestación 115 kV/34.5kV



Colombia

**Cliente: ELECTROHUILA / Altamira - Segovianas**

Terminación del diseño detallado, fabricación, puesta en servicio de la línea 115 KV Altamira – segovianas y sus módulos asociados, subestación segovianas 115/34.5KV

▶ Valor del contrato	3 MM   USD
▶ Duración del Contrato	9 meses
▶ Participación	70%



- **Centro de Datos, Comando, Monitoreo y Control**

- **Redes de Fibra Óptica FHC y Cobre: Aérea, Subterránea y Submarina**

- **Sistema de Radionavegación Aeronáutica**

- **Sistemas de Inteligencia de Transporte**

## Soluciones **Tic**



*Articulamos y operamos proyectos desde la propuesta de la solución hasta su puesta en marcha, basados en el cumplimiento de estándares con precisión y eficiencia para la transmisión, almacenamiento y análisis de la información, garantizando a nuestros clientes, la optimización de tiempos y recursos.*



## Fibra Óptica Preconectarizada/MINTIC



Colombia

**Cliente: Ministerio de Tecnologías de la Información y Comunicaciones | MinTIC**

Ejecutar el proyecto de incentivos a la oferta de Internet fijo en la región NOROCCIDENTE, obligándose a realizar la planeación, instalación, operación y mantenimiento de la infraestructura en redes **FTTH de Fibra Óptica** preconectorizada para prestar el servicio bajo las condiciones establecidas en el Anexo Técnico.

▶ Valor del contrato	<b>16,3 MM   USD</b>
▶ Duración del contrato	<b>3 años y 2 meses</b>
▶ Participación	<b>51%</b>

## Cable Submarino de Fibra Óptica SAIT



Colombia

**Cliente: Isla San Andrés / MINTIC**

Diseñar, instalar, poner en servicio, operar y mantener una red de cable submarino de fibra óptica para la isla de San Andrés. Longitud total de la Red de fibra óptica subterránea tendida 802 km.

▶ Valor del contrato	<b>13,5 MM   USD</b>
▶ Duración del contrato	<b>Julio 2009 - En ejecución</b>
▶ Participación	<b>100%</b>



## Premisas Cliente TIGO



Colombia

### Cliente: TIGO

Operaciones de campo en las premisas del cliente para los procesos de aprovisionamiento, aseguramiento y desaprovisionamiento de productos y/o servicios de las tecnologías de la información y la comunicación (TIC) ofrecidos por cada una de las compañías, así como el suministro de elementos y servicios asociados necesarios para tales efectos.

▶ Valor del contrato	<b>152,7 MM   USD</b>
▶ Duración del contrato	<b>12 años</b> <i>(A la fecha de la certificación)</i>
▶ Participación	<b>100%</b>

## Premisas Cliente-EDATEL



Colombia

### Cliente: **EDATEL**

Operaciones de campo en las premisas del cliente para los procesos de **Aprovisionamiento, Aseguramiento y Desaprovisionamiento** de productos y/o servicios de las Tecnologías de la Información y la Comunicación (TIC) ofrecidos por cada una de la Compañía, así como el suministro de elementos y servicios asociados necesarios para tales efectos.

- ▶ *Valor del contrato* **18,6 MM | USD**
- ▶ *Duración del contrato* **12 años**  
*(A la fecha de la certificación)*
- ▶ *Participación* **100%**



## Fibra Óptica FTTH OPEGIN



Colombia

### Cliente: **OPEGIN**

Actividades de alistamiento, aseguramiento y aprovisionamiento de redes de telecomunicaciones en cobre. FTTC y red de fibra óptica FTTH, propiedad de Colombia Telecomunicaciones S.A. ESP

▶ Valor del contrato	<b>0,21 MM   USD</b>
▶ Duración del contrato	<b>1 año y 5 meses</b>
▶ Participación	<b>33%</b>

## Construcción Fibra Óptica FTTH Preconectorizada



Colombia

**Cliente: HUAWEI TECHNOLOGIES COLOMBIA SAS**

Construcción de una red FTTH con tecnología preconectorizada, incluyendo las actividades de replanteo, tendido de cable sobre infraestructura aérea y/o canalizada, actividades de empalmería y pruebas, además de obras civiles y actualización de la red en las plataformas del cliente.

▶ Valor del contrato	0,32 MM   USD
▶ Duración del contrato	1 año
▶ Participación	100%



## Fibra Óptica FTTH-Construcción y O&M



Colombia

**Cliente: ONNET FIBRA COLOMBIA S.A.S.**

Implementación de redes FTTH, operación y mantenimiento de redes de fibra óptica en planta externa; Operación y mantenimiento de equipos y red interna

▶ Valor del contrato	<b>0,5 MM   USD</b>
▶ Duración del contrato	<b>1 año</b>
▶ Participación	<b>100%</b>

## Servicios Aseguramiento Redes de Comunicación



Colombia

**Cliente: Empresa de Telecomunicaciones de Bogotá S.A E.S.P / Zonas a nivel nacional**

Prestación de servicios, en Bogotá y a nivel nacional, para el alistamiento, aprovisionamiento y aseguramiento de las redes core, transmisión, fibra óptica, acceso de última milla y los equipos de la red de acceso.

▶ Valor del contrato	<b>17,3 MM   USD</b>
▶ Duración del contrato	<b>2 años (En ejecución)</b>
▶ Participación	<b>99%</b>





## Centro de Operación de Red (NOC)-ETB



Colombia

**Cliente: Empresa de Telecomunicaciones de Bogotá S.A E.S.P / Zonas a nivel nacional**

Servicios de monitoreo, detección de alarmas, reporte y escalamiento de incidentes, eventos, fallas, problemas; ejecución de rutinas, tareas programadas, y seguimiento de incidentes en tiempo real, en los Centros de Procesamiento de Datos (CPD) y en las plataformas, infraestructura, redes, infraestructura de tecnología, aplicaciones y servicios monitoreados en los Centros de Operación de Red (NOC), para segmento masivo y corporativo.

- ▶ *Valor del contrato* **3 MM | USD Aprox**
- ▶ *Duración del Contrato* **3 años (En ejecución)**
- ▶ *Participación* **35%**

## Mantenimiento FLM-WOM

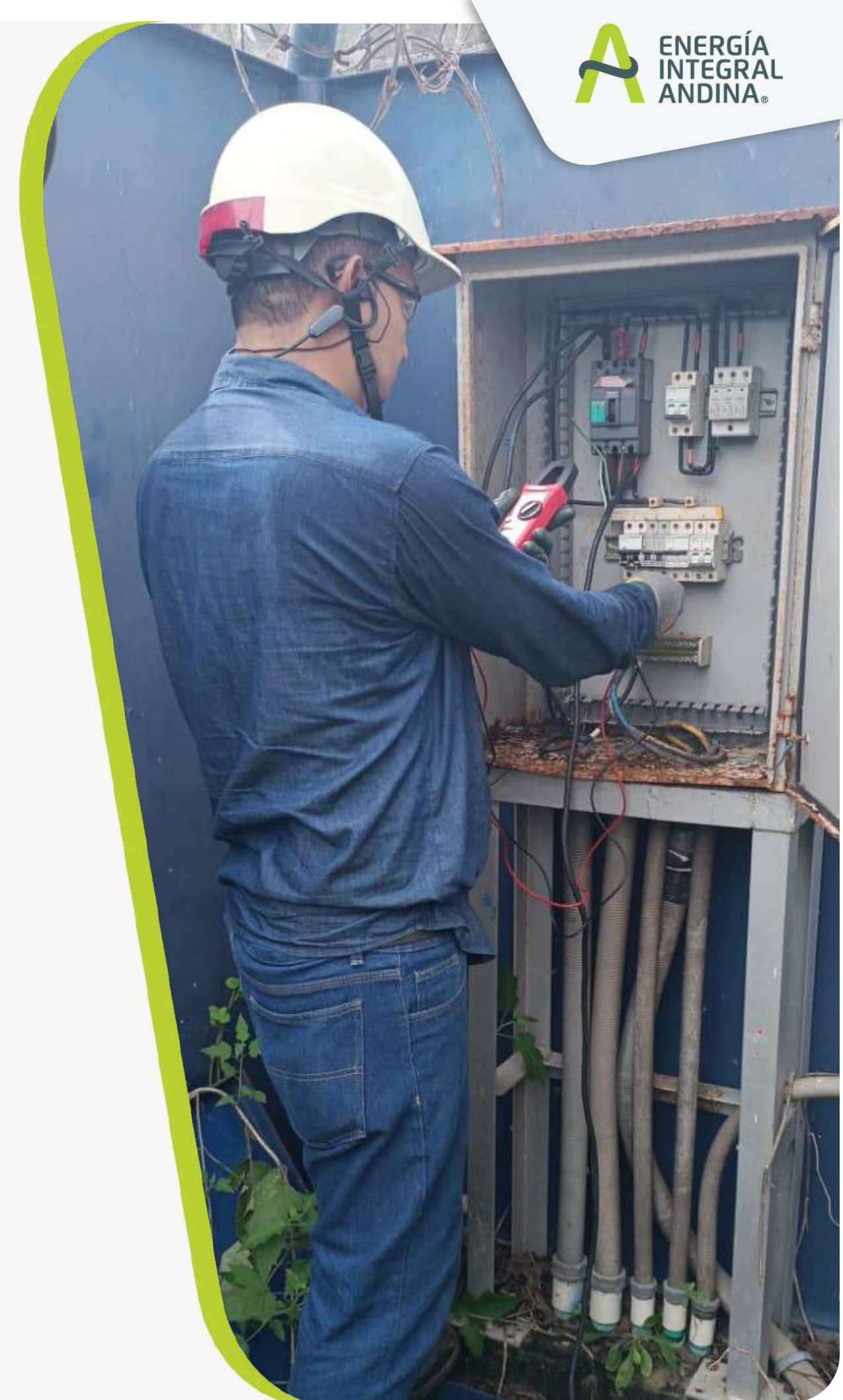


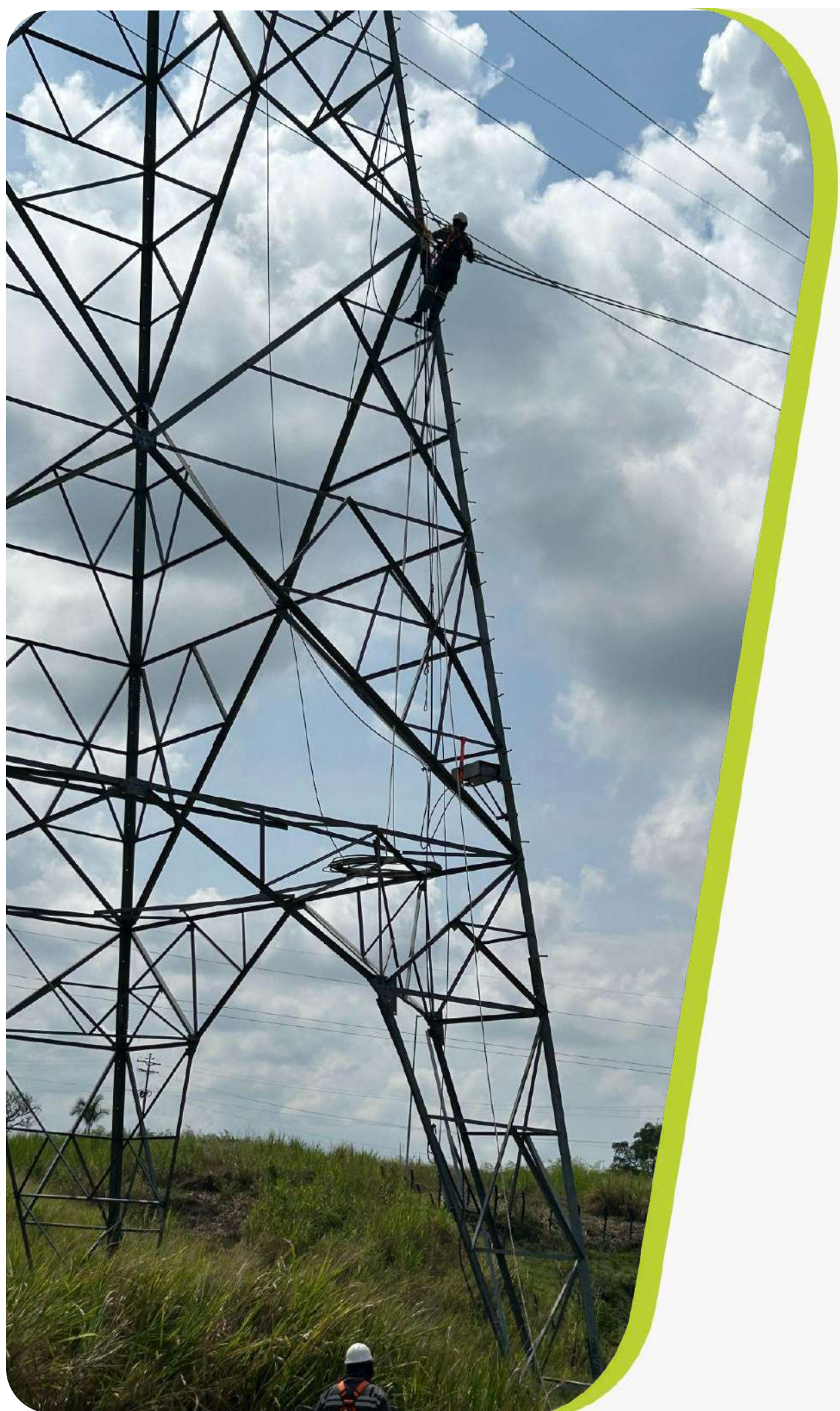
Colombia

**Cliente: WOM Partners Telecom Colombia**

Mantenimiento de primera línea (FLM) para sitios y estaciones base del grupo empresarial de Partners Telecom Colombia S.A.S

▶ Valor del contrato	<b>3 MM   USD</b>
▶ Duración del Contrato	<b>2 años</b>
▶ Participación	<b>100%</b>





## Acondicionamiento ODFs-Nueva Alianza



Colombia

**Cliente: Nueva Alianza - Medellín**

Servicios para mejoramiento de las condiciones ópticas de los ODF'S de la Nueva Alianza, sustitución del cable dieléctrico entre pórticos y ODF'S, montaje de módulo de fusiones común con pigtails, tendido de patchcords a equipos de las empresas, peinado y retiro de patchcords en desuso del ODF y cable dieléctrico desmontado y su disposición final.

- ▶ *Valor del contrato* **0,1 MM| USD**
- ▶ *Duración del Contrato* **3 años y 2 meses**
- ▶ *Participación* **100%**

## Radars Aerocivil



Colombia

**Cliente: Unidad Administrativa Especial de Aeronáutica Civil**

Adquirir, instalar, comisionar y poner en funcionamiento la renovación de un sistema de vigilancia de PSR/MSSR-MODO S ENHANCED Y ADSB integrado redundante de última tecnología, ubicado en el sector de Picacho.

▶ Valor del contrato	<b>10,63 MM   USD</b>
▶ Duración del Contrato	<b>16 meses</b>
▶ Participación	<b>25%</b>





## VÍA 40 EXPRESS S.A.



Colombia

### Cliente: *Vía 40 Express S.A*

Suministro, configuración e implementación de red de comunicación de datos de peajes de la concesión Vía 40 Express S.A.S

Involucró el despliegue de una red de comunicaciones de datos para los peajes de la concesión Vía 40 Express. Red MPLS con switches, routers y firewalls.

▶ Valor del contrato	<b>0,08 MM   USD</b>
▶ Duración del Contrato	<b>2 meses</b>
▶ Participación	<b>100%</b>

## Sistema de transporte MIO - Cali

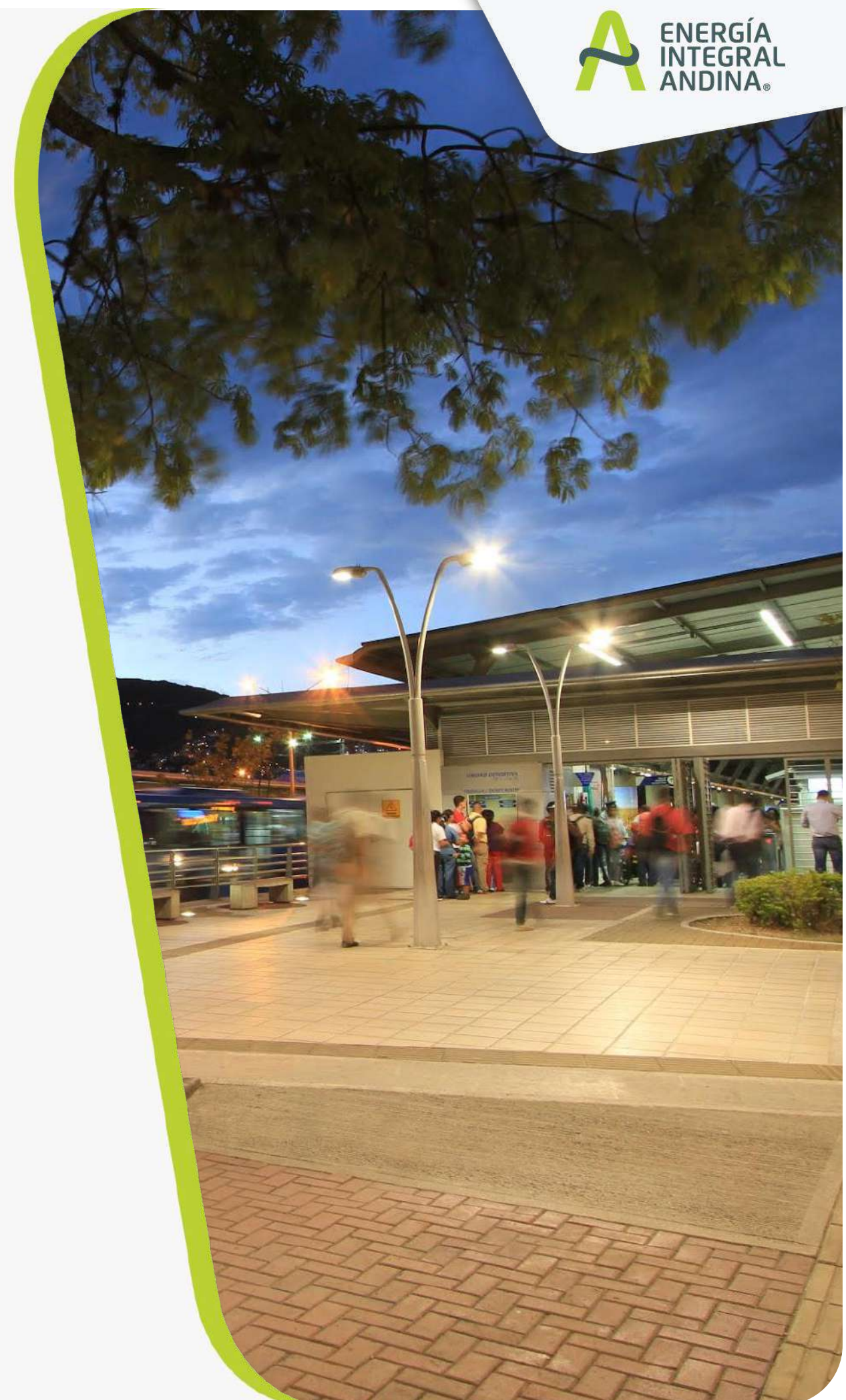


Colombia

**Cliente: Metro Cali S.A.**

Instalación de redes de Fibra, infraestructura y equipos de energía, aires acondicionados y CCTV para el Sistema de información Unificado de Respuesta de transporte MIO, Operación y Mantenimiento integral de la Infraestructura y Cali – Colombia. Sistema de recaudo, telefonía IP, paneles de información al usuario, videovigilancia, seguridad perimetral Switches para Capa de Core, Capa de Agregación y Capa de Acceso

▶ <i>Valor del contrato</i>	<b>101,5 MM I USD</b>
▶ <i>Duración del Contrato</i>	<b>18 años</b>
▶ <i>Participación</i>	<b>34%</b>





## Soluciones de Climatización

*Nuestra propuesta se enfoca en garantizar un ambiente controlado en temperatura y humedad para aquellos espacios donde las condiciones ambientales son críticas para su operación.*

● Aires Acondicionados de Precisión

● Aires Acondicionados de Confort

## Mantenimiento Sistemas Aire Acondicionado



Colombia

**Cliente: BANCO AV VILLAS**

Mantenimiento preventivo, correctivo y servicio de atención de emergencias de equipos de precisión en el Data Center principal.

▶ <i>Inversión total</i>	<b>0,19 MM   USD</b>
▶ <i>Duración</i>	<b>2 años</b>
▶ <i>Participación</i>	<b>100%</b>

## Sistemas de Aire Acondicionado-BAC



Colombia

**Cliente: BANCO AGRARIO DE COLOMBIA**

Suministro, Instalación y Puesta en Marcha de Sistemas de Aire Acondicionado en oficinas a Nivel Nacional, más de 500 oficinas atendidas y 600 TR Instaladas.

▶ <i>Inversión total</i>	<b>2,37 MM   USD</b>
▶ <i>Duración</i>	<b>3 años y 7 meses</b>
▶ <i>Participación</i>	<b>100%</b>



## Aires acondicionados Telefónica



Colombia

**Cliente: TELEFÓNICA MÓVILES COLOMBIA S.A**

Suministro, instalación y mantenimiento de aires acondicionados definidos por telefónica en los switches de Medellín, Barranquilla y Pereira.

▶ Valor del contrato	<b>1,04 MM   USD</b>
▶ Duración del Contrato	<b>3 meses</b>
▶ Participación	<b>100%</b>



## Aires Acondicionados Hospital Manrique



Colombia

**Cliente: Metrosalud – Zona Medellín**

Obra civil para el suministro, transporte, instalaciones y puesta en funcionamiento de los equipos industriales de aire acondicionado para la U.H Manrique.

▶ Valor del contrato	<b>0,3 MM   USD</b>
▶ Duración del Contrato	<b>6 meses</b>
▶ Participación	<b>100%</b>

construimos  
el futuro  
con *Energía*

[www.eia.com.co](http://www.eia.com.co)



**Colombia/Bogotá**  
[comercial@eiasa.com.co](mailto:comercial@eiasa.com.co)



**Panamá /Ciudad de Panamá**  
[comercial.panama@eiasa.com.co](mailto:comercial.panama@eiasa.com.co)



**Perú /Lima**  
[comercial.peru@eiasa.com.co](mailto:comercial.peru@eiasa.com.co)



**Ecuador/Quito**  
[comercial.ecuador@eiasa.com.co](mailto:comercial.ecuador@eiasa.com.co)



**Costa Rica**  
[comercial.@eiasa.com.co](mailto:comercial.@eiasa.com.co)