



{TeChrea}

Brochure Edición 2025

**SERVICIOS
SOLUCIONES**

A low-angle, upward-looking shot of a modern building's glass facade, reflecting the sky and clouds. The architecture features sharp angles and a grid of windows. The entire image is overlaid with a semi-transparent purple filter.

¡Hola!

En **TeChrea**, nos enorgullece ofrecer a nuestros clientes un servicio integral y de excelencia. Más que una empresa de TI, somos un aliado estratégico que se compromete a comprender sus necesidades únicas y diseñar soluciones a la medida que impulsen su éxito.

<https://www.techrea.com/>

Índice

¿Quiénes Somos?

Somos Personas que Crean, Hacen y Logran 4

Nuestra experiencia

Más que trayectoria, compromiso comprobado 6

Soluciones y servicios

Lo que tenemos para ti 8

Talent Tech

Gestiona tu talento 10

TARA

Transforma tu gestión interna 12

Soporte y Monitoreo

Respuestas ágiles y eficientes 14

Fábrica de Software

Soluciones a la medida 16

Oficina de Gestión de Proyectos (PMO)

Apoyo integral para una gestión eficiente 18

Soluciones con Red Hat

Líderes en tecnología 20

SPAC

Optimiza la gestión de tus conciliaciones financieras 26

Soluciones con FAMA

Orientada a la gestión integrada 28

Servicios SAP

Consultoría 32

Casos de éxito

Cree en nosotros 34

Contacto

Búscanos aquí 38

Personas que crean, hacen y logran

{h}.
TeChrea

Personas que crean, hacen y logran

Sobre
Nosotros

Innovación, economía y
gestión ágil

TeChrea: Transformación Digital

TeChrea ha sido mucho más que una empresa de tecnología. Hemos sido un **aliado confiable** en el camino hacia la transformación digital, trabajando mano a mano con nuestros clientes para diseñar **soluciones creativas y personalizadas** que respondan a sus necesidades únicas.

Nos especializamos en la **implementación de soluciones estratégicas**, apoyados en nuestro **talento e ingeniería**, priorizando el valor de las personas, la cercanía con nuestros clientes y una comunicación efectiva que nos permite **comprender sus desafíos y convertirlos en oportunidades**.

Nuestra experiencia nos ha permitido desarrollar un **enfoque integral** que combina **innovación, tecnología y estrategia**. Esto nos ayuda a optimizar procesos, mejorar la eficiencia operativa y generar un impacto positivo en cada organización con la que colaboramos.

En TeChrea, no solo creamos soluciones; **construimos relaciones de confianza y éxito a largo plazo**.



Más que trayectoria

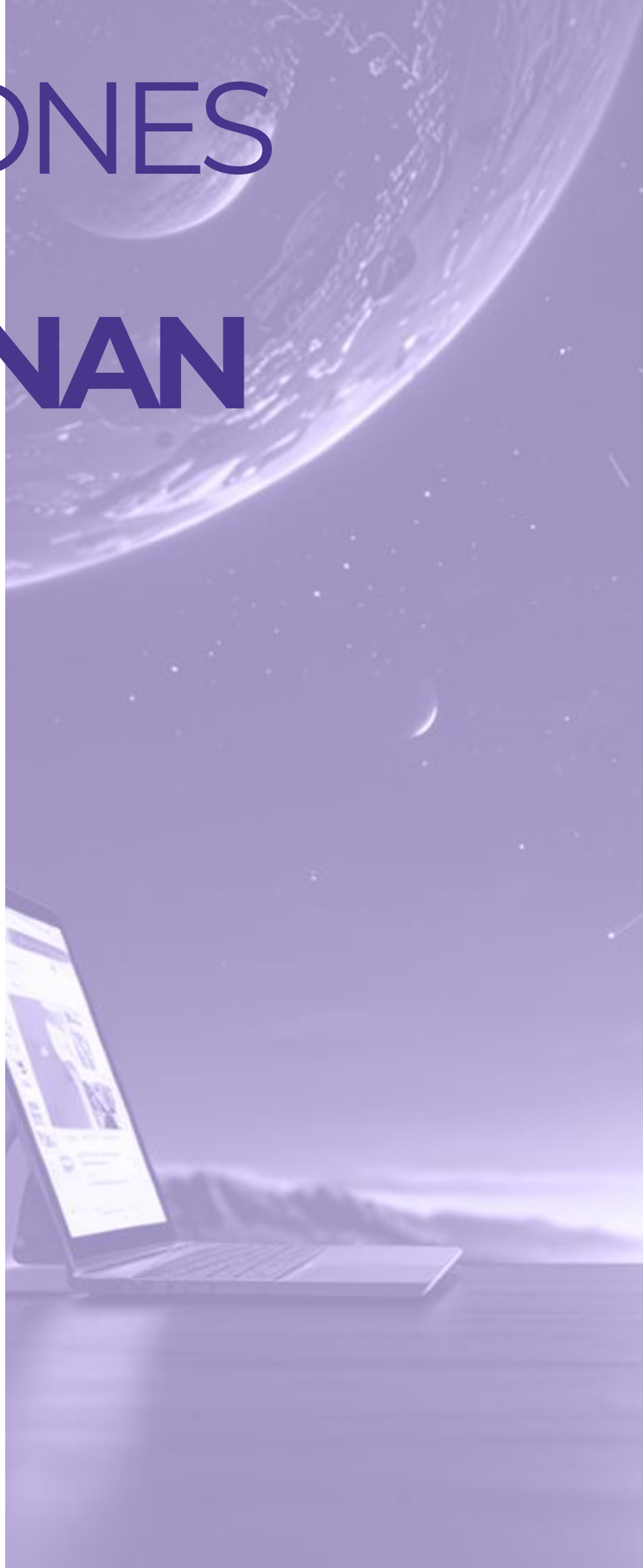
Compromiso comprobado

- Más de 65 clientes atendidos
- Más de 15 años de experiencia
- Más de 125.000 horas de desarrollo
- Más de 5 años siendo partners de Red Hat





SOLUCIONES QUE FUNCIONAN





SERVICIOS QUE **TRANSFORMAN**

Qué hacemos

Entregamos talento técnico certificado a la medida de tu proyecto (Backend, Frontend, DevOps/SRE, QA, SAP, Salesforce, DBAs, Arquitectos, PMs y más), disponible on-site, remoto o híbrido, full-time, part-time o por proyecto.

Ventajas para ti

- **Adaptación al negocio:** nuestros perfiles encajan con tu cultura y objetivos desde el primer día.
- **Tiempo de respuesta exprés:** propuesta técnica y comercial en menos de 72 h para que no detengas tu ritmo.
- **Selección ultra-efectiva:** procesos de validación técnica y humana que aseguran el match perfecto.
- **Talento especializado:** profesionales certificados y actualizados, exactamente en las tecnologías que necesitas.
- **Ahorro real:** reducción de costos fijos y de tiempos de reclutamiento.
- **Flexibilidad total:** modalidades y contratos diseñados a tu medida.
- **Innovación continua:** acompañamiento y evaluación permanente para optimizar resultados.

Con éxitos comprobados en Telecomunicaciones, Finanzas y Educación (ETB, Claro, Red Hat), no solo cubrimos vacantes:

¡construimos alianzas de alto impacto!



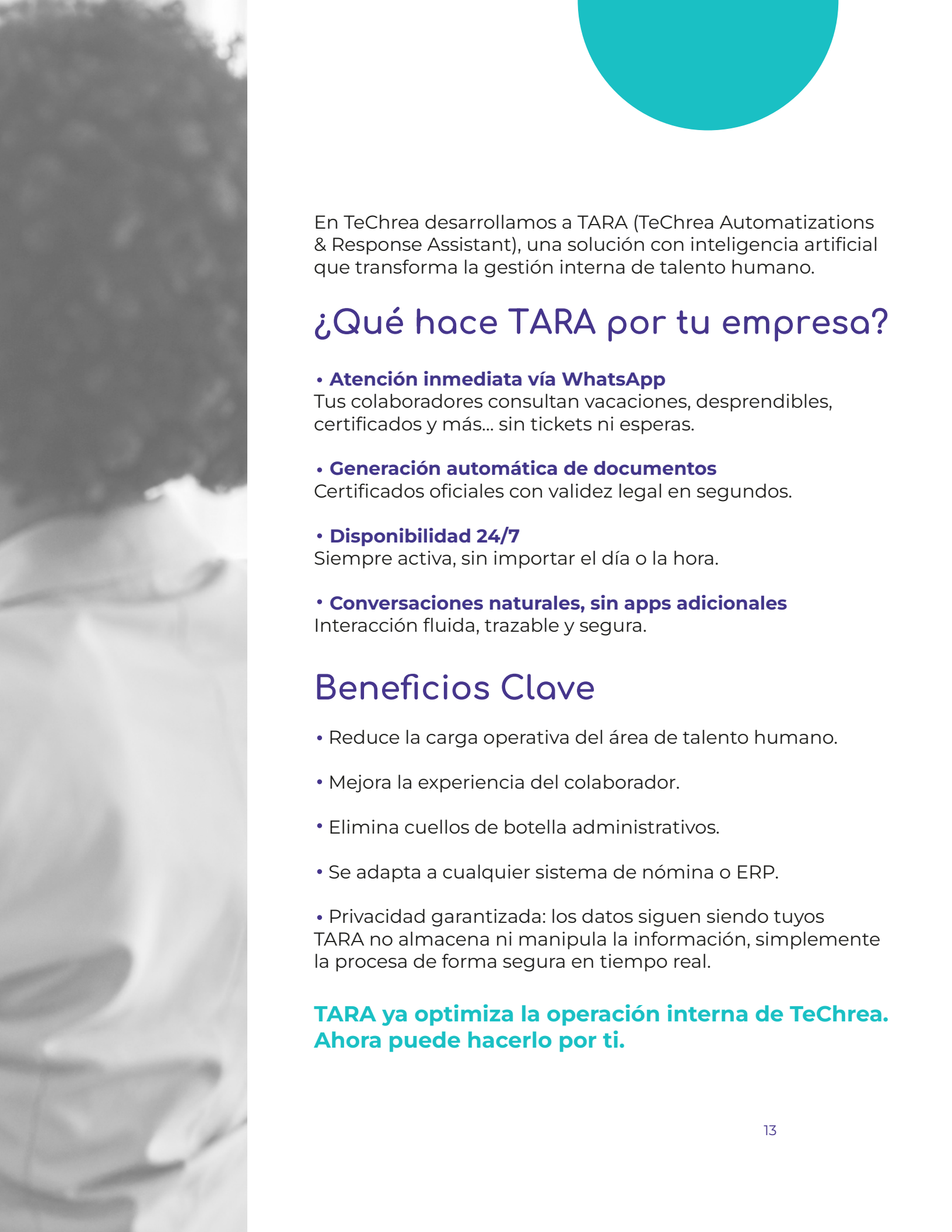
Talent Tech

¿Por qué TeChrea es
tu aliado estratégico
en Outsourcing?



TARA

Asistente Inteligente
para Gestión del Talento



En TeChrea desarrollamos a TARA (TeChrea Automations & Response Assistant), una solución con inteligencia artificial que transforma la gestión interna de talento humano.

¿Qué hace TARA por tu empresa?

- **Atención inmediata vía WhatsApp**

Tus colaboradores consultan vacaciones, desprendibles, certificados y más... sin tickets ni esperas.

- **Generación automática de documentos**

Certificados oficiales con validez legal en segundos.

- **Disponibilidad 24/7**

Siempre activa, sin importar el día o la hora.

- **Conversaciones naturales, sin apps adicionales**

Interacción fluida, trazable y segura.

Beneficios Clave

- Reduce la carga operativa del área de talento humano.
- Mejora la experiencia del colaborador.
- Elimina cuellos de botella administrativos.
- Se adapta a cualquier sistema de nómina o ERP.
- Privacidad garantizada: los datos siguen siendo tuyos
TARA no almacena ni manipula la información, simplemente la procesa de forma segura en tiempo real.

**TARA ya optimiza la operación interna de TeChrea.
Ahora puede hacerlo por ti.**

Soporte y Monitoreo

Garantizamos disponibilidad continua con las mejores prácticas ITIL. Ofrecemos atención multicanal personalizada: on-call, correo, chat y colas de atención, adaptadas a cada cliente.

Contamos con niveles de atención especializados para garantizar una respuesta ágil y eficiente:

- **Atención Proactiva:** Verificaciones periódicas para anticiparse a fallas y proponer mejoras antes de que afecten la operación.
- **Atención Predictiva:** Análisis de datos históricos para identificar patrones y diseñar estrategias que mitiguen riesgos.
- **Atención Reactiva:** Respuesta inmediata ante incidentes reportados, resolviendo problemas desde el momento en que son detectados.



¿POR QUÉ CONTAR CON UN SERVICIO DE SOPORTE Y MONITOREO?

Tener un servicio de soporte y monitoreo eficiente ofrece múltiples beneficios para la operación y la continuidad del negocio

- **Optimización de hardware:** Monitoreo para un uso eficiente de recursos.
- **Resolución temprana de incidentes:** Identificación inmediata de problemas para evitar pérdidas.
- **Mejora del servicio al cliente:** Respuesta rápida que fortalece la reputación corporativa.
- **Ahorro de tiempo en TI:** Eliminación de tareas repetitivas para enfoque estratégico.

A grayscale background image showing a hand typing on a laptop keyboard. Overlaid on the image is semi-transparent CSS code. The code includes a rule for '.fcb-popup' with properties for position, top, left, width, height, and z-index. Another rule for '.fcb-popup .fanc' is partially visible, showing 'max-width' and 'max-height'.

Fábrica de Software

En **TeChrea**, desarrollamos soluciones a la medida, asegurando calidad, cumplimiento y eficiencia. Aplicamos metodologías ágiles (Scrum, Kanban) y DevOps para entregas rápidas y optimizadas.

Nuestro equipo está compuesto por **perfiles altamente calificados** entre desarrolladores, diseñadores, analistas y testers.

Ventajas de Nuestro Servicio

- **Escalabilidad:** Equipos ajustables según las necesidades del proyecto.
- **Flexibilidad:** Nos adaptamos a tus procesos y herramientas.
- **Calidad Garantizada:** Pruebas rigurosas para productos sin errores.
- **Soporte Continuo:** Mantenimiento post-implementación para un rendimiento óptimo.
- **Aplicabilidad en diferentes lenguajes y plataformas:** Adaptándonos a las necesidades de nuestros clientes.

Oficina De Gestión De Proyectos

(PMO)

Brindamos apoyo integral para una gestión eficiente de proyectos, asegurando el cumplimiento de objetivos y la optimización de recursos. Contamos con un equipo especializado de **directores, consultores y analistas de proyectos.**

¿QUÉ OFRECEMOS?

- **Metodologías Eficientes:** Implementación de PMI, Agile y PRINCE2.
- **Gestión Integral de Proyectos:** Monitoreo, control y análisis de riesgos.
- **Optimización de Recursos:** Gestión de presupuestos y asignación eficiente.
- **Automatización:** Implementación de software de gestión, tableros de control y procesos automáticos.
- **Colaboración Mejorada:** Integración de herramientas colaborativas.
- **Evaluación y Planificación:** Análisis de necesidades, diagnóstico y diseño de objetivos, cronogramas y recursos.
- **Mejora Continua:** Seguimiento de resultados y ajustes estratégicos para el éxito del proyecto.

ón

BENEFICIOS

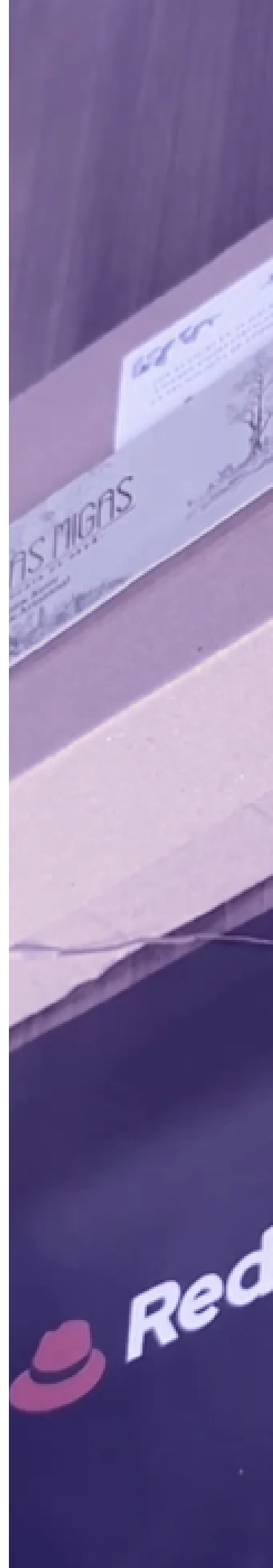
- Reducción de costos y tiempos de entrega.
- Mayor visibilidad y control sobre los proyectos.
- Incremento en la tasa de éxito de los proyectos.
- Estandarización de procesos y metodologías.



Red Hat

Como **partners** de este líder en tecnología de código abierto, brindamos soporte completo desde la consultoría hasta la implementación de proyectos. Nos enfocamos en entender los requerimientos de nuestros clientes y ofrecer soluciones personalizadas en áreas como **infraestructura de nube híbrida, middleware, integración ágil, desarrollo de aplicaciones en la nube y automatización y gestión.**

Estos son nuestros servicios con **Red Hat:**





Hat



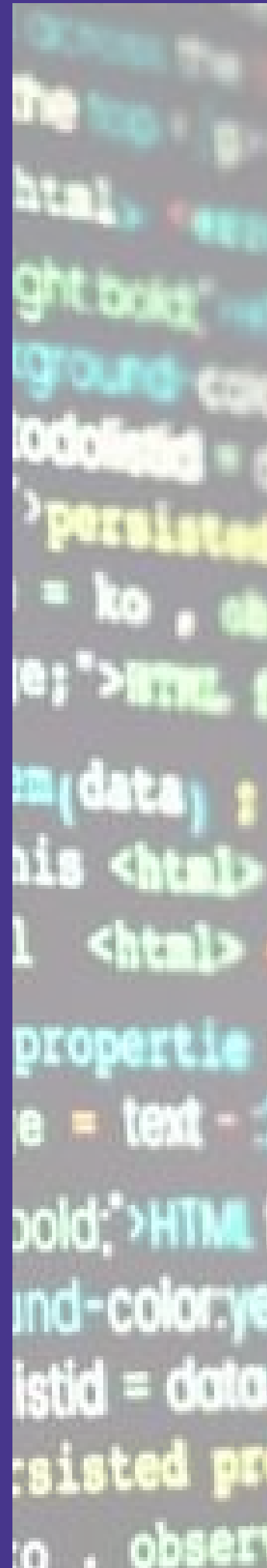
{h}
TeChro

RHEL: Solución Linux Empresarial

RHEL es una distribución de Linux diseñada para entornos empresariales, ofreciendo un sistema operativo robusto, seguro y escalable, ideal para aplicaciones y servicios críticos.

Beneficios:

- **Fiabilidad y estabilidad** para aplicaciones críticas.
- **Soporte técnico** de calidad para un rendimiento continuo.
- **Flexibilidad** con código abierto.
- **Innovación continua** con mejoras constantes.



Ansible

Ansible es una plataforma de automatización que optimiza la gestión de sistemas de información, permitiendo el despliegue de aplicaciones, la gestión de configuraciones y el aprovisionamiento en la nube sin importar la etapa del proceso.

¿Por qué Ansible?

- Automatiza tareas repetitivas de IT, mejorando eficiencia y tiempos de respuesta.
- Sin necesidad de agentes, simplifica la administración sin software adicional.
- Ideal para servidores, estaciones de trabajo y entornos en la nube.

Optimiza tu infraestructura con una solución ágil y sin complicaciones.

Beneficios

- Agilizar las operaciones y el desarrollo
- Mejorar la agilidad y la capacidad de respuesta
- Impulsar la productividad y la eficiencia
- Aumentar la uniformidad y la disponibilidad
- Mejorar la seguridad y el cumplimiento normativo
- Concentrarse en las iniciativas estratégicas valiosas

```
lang is None:
    raise Exception("Input language not determined")
    return None
Input = self.parseInputToLanguageModel(parsedInput) or not self.model
return None
ext.append(parsedInput) #
return (self.model.generateLLM(parsedInput))

def parseInputToLanguageModel(self, input):
    if self.model is None or self.model == "":
        # LLM is not initialised
        self.model = self.loadLLM()
        if self.model is None:
            raise Exception("LLM not initialised")
            return None
        self.model.setLLMContext(input)
        self.inputParser = self
```

OpenShift

Es la plataforma líder de aplicaciones de nube híbrida, que reúne un conjunto integral de herramientas y servicios que agilizan todo el ciclo de vida de las aplicaciones (incluidas las actuales habilitadas para IA), desde el desarrollo hasta la entrega y la gestión de las cargas de trabajo de estas.

¿Qué obtienes?

- Implementación flexible en **AWS, Microsoft Azure, Google Cloud e IBM.**
- **Modernización de aplicaciones** unificando desarrollo, operaciones y seguridad en una sola plataforma.
- **Desarrollo ágil** para acelerar la entrega de aplicaciones nativas en la nube.
- **Mayor visibilidad** con monitoreo y registro integrados en todas las implementaciones.

Te apoyamos en:

- Instalación de clusters
- Actualización de versiones
- Diagnósticos de las plataformas con recomendaciones y buenas prácticas
- Acompañamiento a proyectos

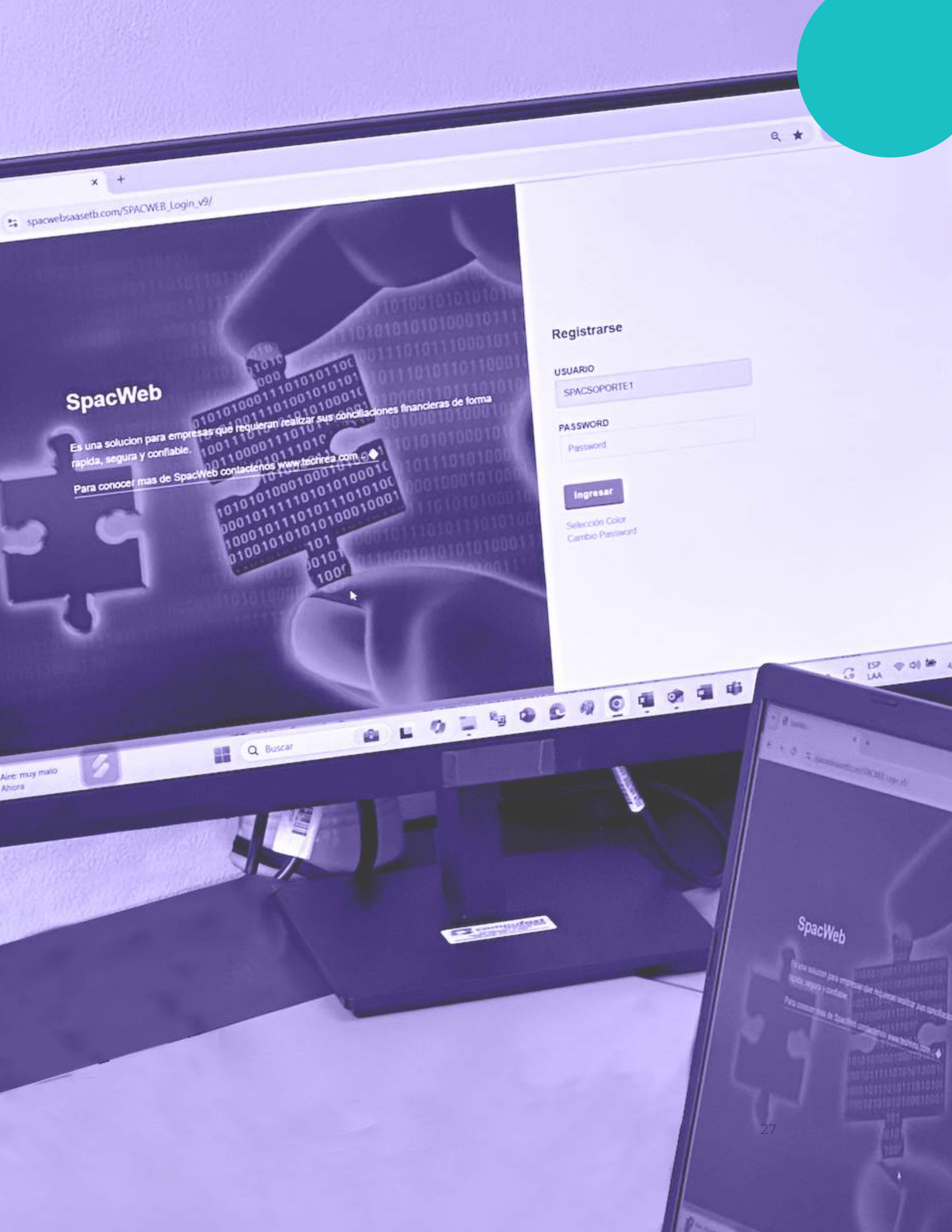
SPAC

Nuestra herramienta optimiza la gestión de conciliaciones financieras, de interconexión y con aliados, garantizando la veracidad de las cifras según los contratos pactados. Automatiza cálculos, genera reportes contables y proporciona estadísticas clave para una administración eficiente.

Beneficios

- Control centralizado de la información.
- Reducción de errores humanos.
- Mayor precisión y confiabilidad en los datos.
- Asignación eficiente de conciliaciones por usuario.
- Registro detallado de operaciones.
- Acceso rápido a información histórica.
- Gestión de roles y perfiles.
- Liquidación en múltiples monedas.
- Implementación en nubes privadas, públicas e híbridas.





SpacWeb

Es una solución para empresas que requieren realizar sus conciliaciones financieras de forma rápida, segura y confiable.

Para conocer más de SpacWeb contactenos www.techrea.com

Registrarse

USUARIO

SPACSOPORTE1

PASSWORD

Password

Ingresar

Selección Color
Cambio Password

SpacWeb

Es una solución para empresas que requieren realizar sus conciliaciones financieras de forma rápida, segura y confiable.

Para conocer más de SpacWeb contactenos www.techrea.com

```

3  @link https://dev
*  @package _s
*/
12  if ( ! function_exists( 'incode_starter_
13      /**
14       * Sets up theme defaults and registers
15       * Note that this function is hooked into
16       * runs before the init hook. The init ho
17       * as indicating support for post thumbna
18       */
19       function incode_starter_setup() {
20           /*
21            * Make theme available for translation
22            * Translations can be filed in the /lan
23            * If you're building a theme based on
24            * to change 'incode_starter' to the de
25           */
26           $languages = array(
27               'incode_starter' => 'incode_starter',
28               'incode_starter' => 'incode_starter',
29           );
30           load_theme_textdomain( 'incode_starter',
31               get_template_directory() . '/languages' );
32       }
33   }

```



FAMA

Facility Management

Solución tecnológica que
está orientada a la gestión
integrada de activos e
infraestructura,
sostenibilidad y Smart City.

Estos son nuestros servicios
con FAMA:

AFM

Ofrecemos una solución completa para el Facility Management & Services, ayudando a las organizaciones a gestionar de manera centralizada y eficiente aspectos clave de sus infraestructuras y servicios asociados:

- Mantenimiento y servicios generales.
- Gestión de patrimonio y activos inmobiliarios.
- Sostenibilidad: control de calidad, RSC, huella de carbono, residuos y gestión ambiental y energética.

Optimiza la operación y sostenibilidad de tu organización con nuestra solución integral.

MANAGEMENT R

Sostenible

Sistema de gestión de sostenibilidad y de residuos.

Es un sistema integral de gestión de sostenibilidad y residuos que permite a las organizaciones automatizar y centralizar la gestión de todos los aspectos relacionados con la sostenibilidad y la economía circular.

Optimiza los procesos y facilita el cumplimiento de los objetivos de sostenibilidad, proporcionando soluciones eficientes para cada necesidad organizacional en este ámbito.

CheckingPlan

Solución flexible y adaptable para la gestión integral de servicios, optimizando la administración desde los operarios hasta los usuarios finales.

Pilares funcionales:

- Control de presencia y registro en tiempo real.
- Trazabilidad de tareas planificadas, bajo demanda e incidencias.
- Gestión de activos con modelado de datos personalizado.

Integración con SmartDevices y sensores IoT, permitiendo monitoreo y actuación en diversos entornos. Su alta parametrización la hace ideal para empresas de servicios, industrias y espacios complejos, garantizando precisión y facilidad de uso.

SmartCity

La gestión integral de los diferentes activos públicos desde un único entorno tecnológicos.

Es la solución ideada para dotar a la Administración Pública local de una herramienta capaz de dar servicio a las distintas áreas de gestión de la ciudad desde un núcleo centralizado de información.





SERVICIOS SAP

TeChrea ofrece **Consultoría** sobre los módulos SAP con servicios de: **atención de incidentes de 1º y 2º nivel, desarrollo remoto o en sitio, gerencia y apoyo de infraestructura, administración de cliente**; así como **Outsourcing** de procesos de negocios de SAP; integración y evolución de plataforma, apoyo y mantenimiento a módulos de SAP, configuración de módulos SAP, programación ABAP.

También puede ofrecer un **Centro de Excelencia** con profesionales calificados, con gran experiencia y mejores prácticas: para **apoyo y mantenimiento**, implementación, **desarrollo de software**, mapas tecnológicos para los módulos de finanzas, cadena de suministro, **capital humano**, relaciones con el cliente e inteligencia de negocios; **impulsando la innovación**, la mejora continua y las mejores prácticas en el cliente.



CASOS DE ÉXITO

Nuestra experiencia nos ha permitido desarrollar un enfoque integral que combina **innovación, tecnología y estrategia** para optimizar procesos, mejorar la eficiencia operativa y generar un impacto positivo en cada organización con la que trabajamos.

En **TeChrea**, no solo creamos soluciones, construimos relaciones de confianza y éxito a largo plazo.





Claro Soporte Y Monitoreo De OpenShift

Claro con infraestructura en OpenShift necesitaba un equipo experto en soporte y monitoreo de Nivel 1 y 2 para garantizar la continuidad operativa de sus microservicios. El reto clave fue la administración eficiente de la plataforma, el soporte técnico ágil y proactivo y la minimización de tiempos de inactividad.

Nuestra solución:

Implementamos un servicio de soporte y monitoreo especializado en OpenShift, con un equipo dedicado a:

- Administrar la plataforma y optimizar recursos
- Monitorizar el rendimiento de microservicios
- Responder y resolver incidentes en Nivel 1 y 2
- Mejorar la estabilidad y escalabilidad del sistema

- Administración, operación y soporte de microservicios
- Servicio 5x8 durante 1 año
- Alta disponibilidad y eficiencia

Impacto del servicio:

- Mayor estabilidad: Reducción de incidentes críticos
- Optimización de recursos: Administración eficiente de OpenShift
- Respuesta ágil: Menor tiempo de resolución en soporte Nivel 1 y 2
- Eficiencia operativa: Mejor gestión de los microservicios

Un año asegurando disponibilidad, rendimiento y tranquilidad para el cliente.

Nueva EPS

requería una arquitectura robusta para manejar un **gran volumen de información**. Implementamos un modelo basado en microservicios, permitiendo el acceso a los datos de **+10 millones de usuarios** para IPS, EPS, farmacias y No POS, todo con altos estándares de seguridad y eficiencia.



ETB

ha confiado en nosotros hace más de 7 años. Gestionamos el soporte **Niveles II y III**, **asegurando estabilidad 24/7/365** y manteniendo un cumplimiento de servicio del 4.9/5.0. Además, hemos liderado la evolución de su sistema de facturación con **más de 12.000 jornadas de desarrollo**, garantizando cumplimiento normativo y modernización.



Búscanos aquí

Contáctanos y descubre cómo podemos ayudarte a alcanzar tus objetivos.

Correo


comercial@techrea.com

Redes

 techrea_

 TeChrea

 TeChrea

 +57 314 4706058



