



**Castilla R.**  
Ingenieros SAS

# PORTAFOLIO DE SERVICIOS

SERVICE PORTFOLIO

---



WWW.CASTILLARINGENIEROS.COM



# INDICE

## INDEX

### CASTILLA R INGENIEROS

---

<b>Reseña / Abstract</b>	<b>p.01</b>
<b>Nosotros / About Us</b>	<b>p.03</b>
<b>Equipo / Team</b>	<b>p.05</b>
<b>Sistema Integrado de Gestión HSEQ / Integrated management system HSEQ</b>	<b>p.06</b>
<b>Sectores y servicios / Sectors and services</b>	<b>p.07</b>
Mecanizado / Machining	p.09
Metalmecánica / Metalworking	p.30
Alquiler equipos de mecanizado / Rental of machining equipment	p.41
Alquiler equipos de soldadura / Rental of welding equipment	p.43
Aplicación de soldadura / Welding	p.45
Fabricación y reparación de equipos / Equipment manufacture and repairment	p.46
Otros servicios / Other services	p.47
<b>Futuro de Castilla R. Ingenieros / Future of Castilla R. Ingenieros</b>	<b>p.48</b>
<b>Nuestras instalaciones / Our facilities</b>	<b>p.51</b>



## RESEÑA/ABSTRACT

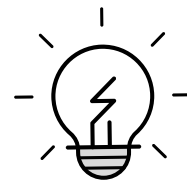
CASTILLA R INGENIEROS



**+2M**  
de pulgadas  
MECANIZADAS



**EXCELENCIA**  
Mecanizado y  
Metalmecánica



Equipo de trabajo  
multidisciplinario

¡TRABAJAMOS PARA GARANTIZAR SU TRANQUILIDAD!

Castilla R Ingenieros nació en respuesta al crecimiento y desarrollo del sector industrial en la región Caribe. Somos una empresa colombiana con sede en La Loma, Cesar, especializada en soluciones de mecanizado con torno portátil y metalmecánica para las industrias minera, naval, civil e industrial.

Desde 2018, ofrecemos servicios de diseño, evaluación, ejecución y supervisión de proyectos de ingeniería; ensamble de tolvas en campo; reparación y reconstrucción de componentes para equipos mineros; mecanizado de los portabujes de las líneas de propulsión de embarcaciones; junto con el alquiler de equipos para soldadura y mecanizado, entre otros servicios.

Nuestro enfoque en precisión, innovación y eficiencia nos ha permitido consolidarnos como un aliado estratégico en la optimización y mantenimiento de maquinaria especializada para las industrias en las que operamos.

### Asociaciones/Partnerships

Participamos activamente en diversas asociaciones, alineándonos con las necesidades de nuestros clientes y fortaleciendo alianzas estratégicas con proveedores clave. Estas colaboraciones nos permiten impulsar el desarrollo exitoso de proyectos específicos, garantizando eficiencia, calidad y la implementación de soluciones innovadoras en cada etapa del proceso.

Castilla R Ingenieros was founded in response to the growth and development of the industrial sector in the Caribbean region. We are a Colombian company based in La Loma, Cesar, specializing in boring machine solutions and metalworking for the mining, shipbuilding and repair, construction, and industrial sectors.

Since 2018, we have provided engineering project design, evaluation, execution, and supervision services; on-site truck hopper assembly; repair and reconstruction of components for mining equipment; machining of propeller hub bushings for vessel propulsion systems; as well as equipment rental for welding and machining, among other services.

Our focus on precision, innovation, and efficiency has allowed us to establish ourselves as a strategic partner in optimizing and maintaining specialized machinery for the industries in which we operate.

We actively engage in various partnerships, aligning with our clients' needs and strengthening strategic alliances with key suppliers. These collaborations allow us to drive the successful execution of specific projects, ensuring efficiency, quality, and the integration of innovative solutions at every stage of the process.



03

Portafolio de servicios



## NOSOTROS/ABOUT US

### CASTILLA R INGENIEROS

Contamos con un equipo de trabajo que opera bajo los más altos estándares de seguridad y calidad. Realizamos nuestras actividades en estricto cumplimiento de la legislación vigente y de las normas internacionalmente reconocidas, en sintonía con los procesos corporativos de nuestros clientes, posicionándonos como un aliado estratégico en la optimización y el mantenimiento de maquinaria especializada en diversos sectores.

We have a team that operates under the highest safety and quality standards. We carry out our activities in strict compliance with current legislation and internationally recognized standards, in alignment with our clients' corporate processes, positioning ourselves as a strategic partner in the optimization and maintenance of specialized machinery across various sectors.

#### Nuestros clientes / Our Clients

Contamos con una amplia experiencia trabajando con clientes de diversos sectores, a quienes ofrecemos soluciones personalizadas de alta calidad.

We have extensive experience working with clients from diverse sectors, providing them with high-quality, customized solutions.



¡TRABAJAMOS PARA GARANTIZAR SU TRANQUILIDAD!

**Misión/Mission Statement**

Mantener en movimiento las industrias que construyen el mundo y las que abrirán camino más allá de él.

To keep in motion the industries that build the world and those that will pave the way beyond it.

**Visión/Vision**

Convertirnos en un referente internacional en ingeniería aplicada y mecanizado especializado in situ, liderando la intervención de activos industriales críticos con precisión, confiabilidad y estándares globales.

To become an international benchmark in applied engineering and specialized in-situ machining, leading the intervention of critical industrial assets with precision, reliability, and global standards.

**Valores/Values**

En Castilla R Ingenieros creemos firmemente que nuestros valores corporativos son la base de nuestro éxito y el motor que impulsa cada uno de nuestros proyectos. En nuestras políticas, la seguridad es una prioridad absoluta: defendemos la visión de "Daño Cero", que implica cero lesiones, cero repeticiones y el cumplimiento de normas claras y no negociables, protegiendo a nuestros colaboradores y asegurando procesos seguros en cada etapa.

At Castilla R Ingenieros S.A.S., we firmly believe that our corporate values are the foundation of our success and the driving force behind each of our projects. In our policies, safety is an absolute priority: we uphold the "zero harm" vision, which means zero injuries, zero recurrences, and adherence to clear, non-negotiable standards, protecting our employees and ensuring safe processes at every stage.

**Nuestros Valores Corporativos:**

- Seguridad y Visión de Daño Cero
- Innovación
- Integridad
- Colaboración
- Respeto

**Our Corporate Values:**

- Safety and Zero Harm Vision
- Innovation
- Integrity
- Collaboration
- Respect



## EQUIPO/TEAM

### CASTILLA R INGENIEROS

El crecimiento sostenido y la calidad de Castilla R Ingenieros son el resultado del compromiso y talento de nuestro equipo humano, así como de la confianza depositada en sus capacidades.

Nuestros profesionales cuentan con la formación, competencias y experiencia necesarias para atender las diversas necesidades de nuestros clientes. Con más de siete años de trayectoria poseen un profundo conocimiento técnico y operativo en cada una de sus funciones.

Creemos que el éxito de nuestra empresa radica en contar con los mejores profesionales, tanto en el ámbito técnico como humano. La proactividad, la innovación y la calidad son principios fundamentales que forman parte del ADN de nuestra organización y nos impulsan a seguir creciendo.

The sustained growth and quality of Castilla R Ingenieros are the result of our team's commitment and talent, as well as the trust placed in their capabilities.

Our professionals have the training, skills, and experience required to meet the diverse needs of our clients. With more than seven years of experience, they possess deep technical and operational knowledge in each of their roles.

We believe that the success of our company lies in having the best professionals, both technically and personally. Proactivity, innovation, and quality are fundamental principles embedded in the DNA of our organization, driving us to continue growing.

¡TRABAJAMOS PARA GARANTIZAR SU TRANQUILIDAD!

## SISTEMA INTEGRADO DE GESTIÓN

### INTEGRATED MANAGEMENT SYSTEM

#### CASTILLA R INGENIEROS

---

Es necesario que todos los procedimientos que se realizan dentro de la empresa cumplan con los límites y normas establecidas. La finalidad es que se garantice que los procesos o productos recibidos de los proveedores o contratistas, así como los servicios ofrecidos cumplan con su política medioambiental, de salud y seguridad. Es por esto que para todos los procesos que realizamos los integramos a nuestro sistema HSEQ. De esta forma:

- Antes de comenzar cualquier tarea nuestros equipos deben realizar una evaluación de riesgos, identificar los peligros claves y desarrollar medidas de control y mitigación.
- Todas nuestras instalaciones, actividades, productos, equipos y servicios se someterán a evaluaciones de impacto/riesgo e identificación de peligros como medidas constantes y preventivas.
- Nos aseguraremos de que nuestros empleados y contratistas cuenten con las certificaciones, capacitaciones, los recursos, la información y los equipos adecuados para realizar sus tareas.
- Se mitigarán todos los riesgos/impactos significativos en materia de salud, seguridad, medio ambiente y comunidad.
- Creemos que todas las lesiones, las enfermedades laborales, la contaminación o el deterioro ambiental son prevenibles.
- Cualquier incidente será investigado de manera oportuna, objetiva y debidamente a fin de determinar las causas subyacentes e implementar medidas preventivas y correctivas destinadas a evitar su repetición.

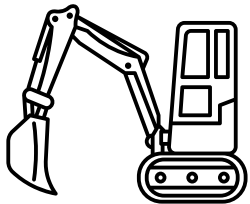
It is necessary that all procedures carried out within the company comply with the limits and rules laid down. The aim is to ensure that the processes or products received from suppliers or contractors, as well as the services offered obey with their environmental, health and safety policy. This is why we integrate them into our HSEQ system for all the processes we perform. In this way:

- Before starting any task, our teams must conduct a risk assessment, identify key hazards and develop control and mitigation measures.
- All of our facilities, activities, products, equipment and services will undergo impact/risk assessments and hazard identification as ongoing and preventive measures.
- We will ensure that our employees and contractors have the right certifications, training, resources, information and equipment to perform their tasks.
- All significant health, safety, environmental and community risks/impacts will be mitigated.
- We believe that all injuries, occupational diseases, pollution or environmental degradation are preventable.
- Any incident shall be investigated in a timely, objective and due manner in order to determine the underlying causes and to implement preventive and corrective measures aimed at avoid its recurrence.

**SECTORES Y SERVICIOS**  
SECTORS AND SERVICES**CIVIL/CONSTRUCTION**

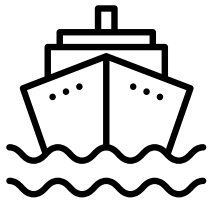
Mecanizado, reparación y reconstrucción de maquinaria para obras civiles, molinos de cemento, etc.

Machining, repair, and reconstruction of machinery for civil works, cement mills, and more.

**MINERA/MINING**

Mecanizado, reparación y reconstrucción de maquinaria para extracción minera a cielo abierto.

Machining, repair, and reconstruction of machinery for open-pit mining operations.

**NAVAL/SHIPBUILDING**

Mecanizado de portabujes de líneas de propulsión de embarcaciones.

Machining of propeller hub bushings for vessel propulsion systems.

**METALMECÁNICA/METALWORKING**

Fabricación, reparación y mantenimiento de estructuras y componentes metálicos en las industrias minera, naval, civil e industrial.

Fabrication, repair, and maintenance of metal structures and components for the mining, shipbuilding and repair, construction, and industrial sectors.



**MECANIZADO**  
MACHINING

**METALMECÁNICA**  
METALWORKING

**FABRICACIÓN Y REPARACIÓN DE EQUIPOS**  
EQUIPMENT MANUFACTURE AND REPAIRMENT

**ALQUILER EQUIPOS DE MECANIZADO**  
RENTAL OF MACHINING EQUIPMENT

**ALQUILER EQUIPOS DE SOLDADURA**  
RENTAL OF WELDING EQUIPMENT

**APLICACIÓN DE SOLDADURA**  
WELDING

**OTROS SERVICIOS**  
OTHER SERVICES

¡TRABAJAMOS PARA GARANTIZAR SU TRANQUILIDAD!



## MECANIZADO MACHINING

### Trabajos de Mecanizado Certificados

Nuestros trabajos de mecanizado están certificados y garantizan la más alta precisión, ya que utilizamos el sistema de alineación óptica (Brunson) para garantizar la concentricidad y alineación de cada proyecto. Este equipo de medición óptica de alta precisión nos permite cumplir con los estándares más exigentes de la industria, asegurando que cada componente mecanizado se ajuste perfectamente a sus especificaciones técnicas y de calidad.

### Nuestros Servicios:

- Mecanizado de componentes y equipos mineros, optimizando su rendimiento y vida útil.
- Mecanizado de portabujes de líneas de propulsión de embarcaciones.
- Mecanizado con torno portátil para reparaciones en campo.
- Refrentado de caras, asegurando acabados de alta calidad en superficies críticas.
- Alineación de ejes y estructuras para evitar desgastes prematuros.
- Mecanizado de piezas a medida, adaptadas a los requerimientos específicos de cada cliente.

### Certified Machining Services

Our machining work is certified and guarantees the highest level of precision, as we use the Brunson optical alignment system to ensure concentricity and alignment in every project. This high-precision optical measurement equipment allows us to meet the industry's most demanding standards, ensuring that each machined component fits perfectly within its technical and quality specifications.

### Our Services:

- Machining of mining components and equipment, enhancing their performance and extending their service life.
- Machining of propeller hub bushings for vessel propulsion systems.
- On-site machining with portable line boring machines.
- Facing of surfaces, ensuring high-quality finishes on critical contact areas.
- Shaft and structural alignment to prevent premature wear and ensure operational integrity.
- Custom part machining, tailored to each client's specific requirements.



## CERTIFICACIÓN DE CALIBRACIÓN DE EQUIPOS PARA LA PRESTACIÓN DE SERVICIOS DE ALINEACIÓN Y MECANIZADO

En Castilla R Ingenieros, estamos comprometidos con la excelencia en cada uno de nuestros servicios. Por ello, garantizamos que nuestros equipos se encuentren debidamente calibrados y certificados, lo cual es fundamental para asegurar la precisión, confiabilidad y trazabilidad de las mediciones que realizamos en campo para la prestación de nuestros servicios de alineación y mecanizado.

- **Telescopio de alineación Brunson:** Calibrado y certificado directamente por BRUNSON Instrument Company US, garantizando el cumplimiento de los más altos estándares internacionales en alineación de precisión.

- Marca: BRUNSON

- **Micrómetros de interior y exterior:** Calibrados por MIC – Metrología Industrial y Calibración, entidad acreditada que asegura la trazabilidad de las mediciones conforme a los requisitos normativos vigentes (más información).

- Marca: MITUTOYO

At Castilla R Ingenieros, we are committed to excellence in every one of our services. That is why we ensure that our equipment is properly calibrated and certified, which is essential to guarantee the accuracy, reliability, and traceability of the measurements we perform in the field for our alignment and machining services.

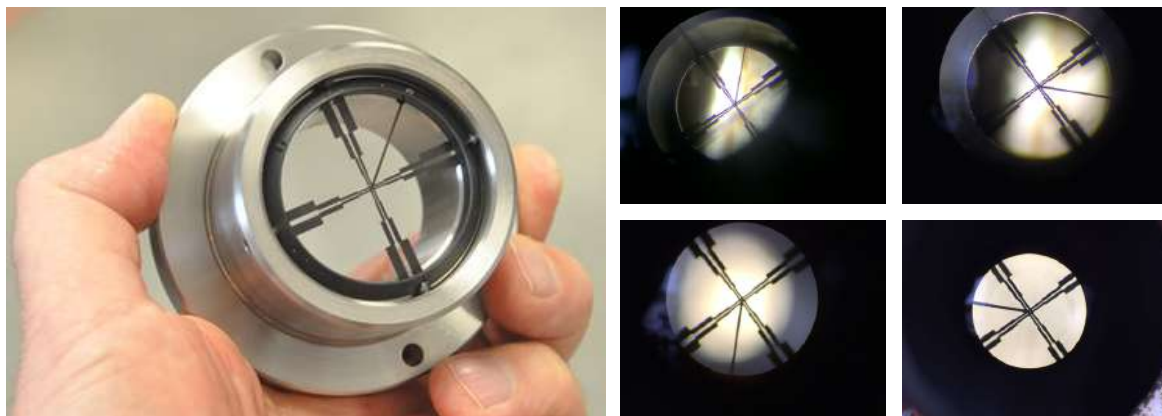
**Brunson Alignment Telescope:** Calibrated and certified directly by BRUNSON Instrument Company US, ensuring compliance with the highest international standards for precision alignment.

Brand: BRUNSON

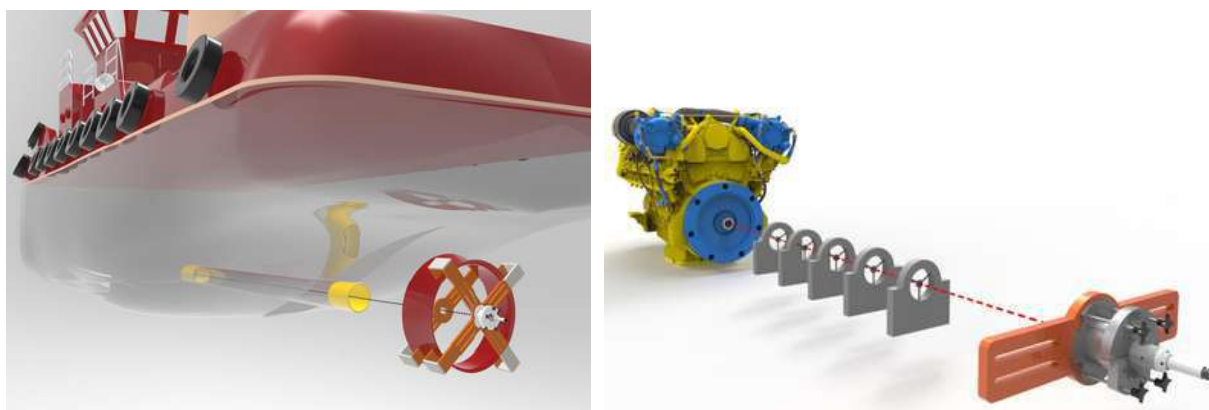
**Inside and Outside Micrometers:** Calibrated by MIC – Metrología Industrial y Calibración, an accredited entity that ensures measurement traceability in accordance with current regulatory requirements (more information).

Brand: MITUTOYO

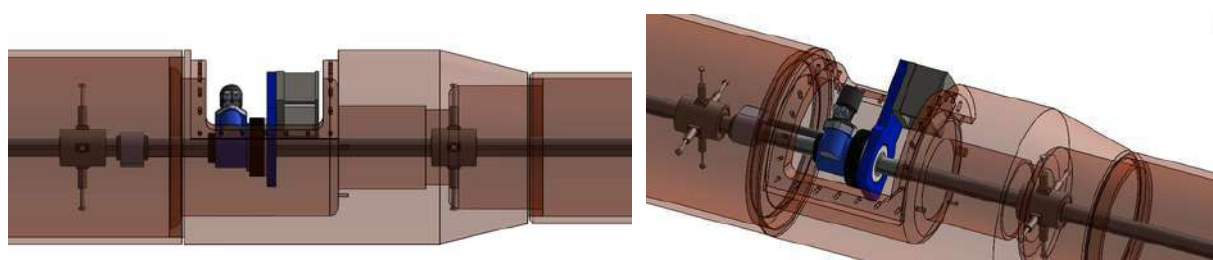




Alineación de reticulos del sistema óptico



Montaje servicio de alineación de líneas de propulsión sector naval

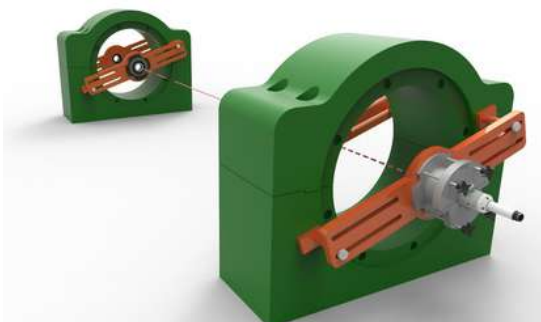
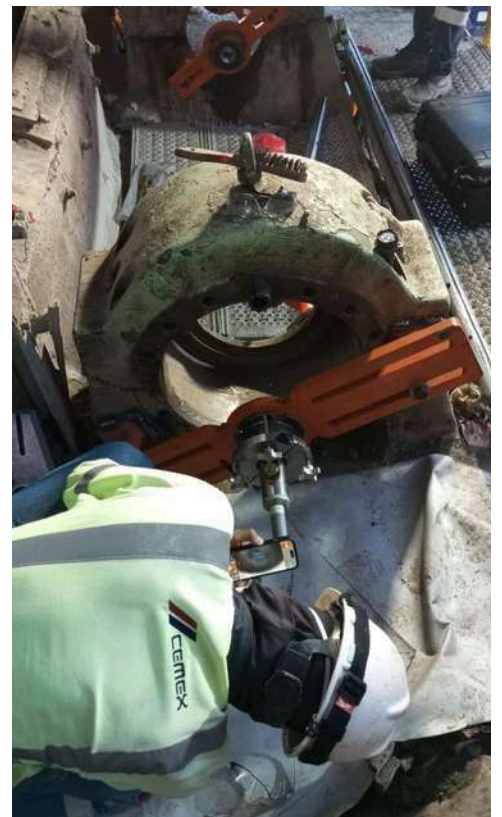


Montaje mecanizado escotilla



**MECANIZADO DE PUESTOS DE RODAMIENTO  
DE MOLINO TRITURADOR DE CEMENTO**

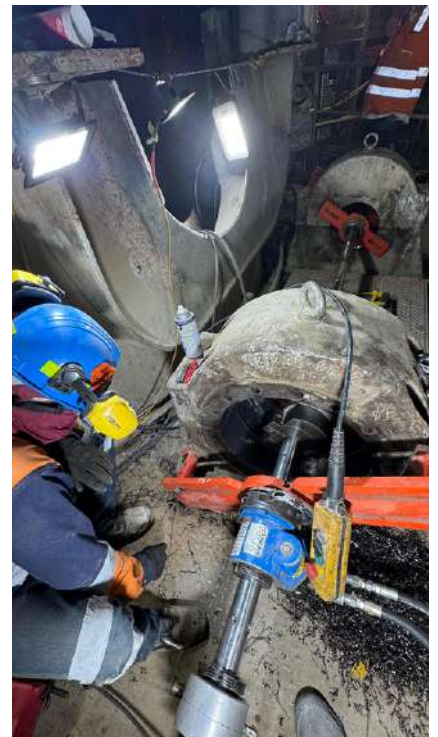
**MACHINING OF BEARING SEATS FOR  
CEMENT CRUSHER MILL**





**SOLDADURA Y MECANIZADO CSM MOLINO DE  
CEMENTO LOESCHE-CEMENTOS SAN MARCOS**

WELDING AND MACHINING CSM LOESCHE  
CEMENT MILL- CEMENTOS SAN MARCOS





## PROYECTO DE MECANIZADO EN BUQUE DE INVESTIGACIÓN CIENTIFICO MARINA (BICM) PARA COTECMAR

### MACHININGPROJECT ON THE MARINE SCIENTIFIC RESEARCH VESSEL (BICM) FOR COTECMAR

Mecanizado de portabujes de babor y estribor cumpliendo con requerimientos establecidos en términos de concentricidad, tolerancia del mecanizado y rugosidad de la superficie a mecanizar.

Machining of propeller shaft bearings in compliance with the established requirements in terms of concentricity, machining tolerance and roughness of the surface to be machined.



Foto 1. Alineación con telescopio BRUNSON de portabujes de babor.



Foto 2. Mecanizado y refrentado de caras portabuje de arbotante estribor.

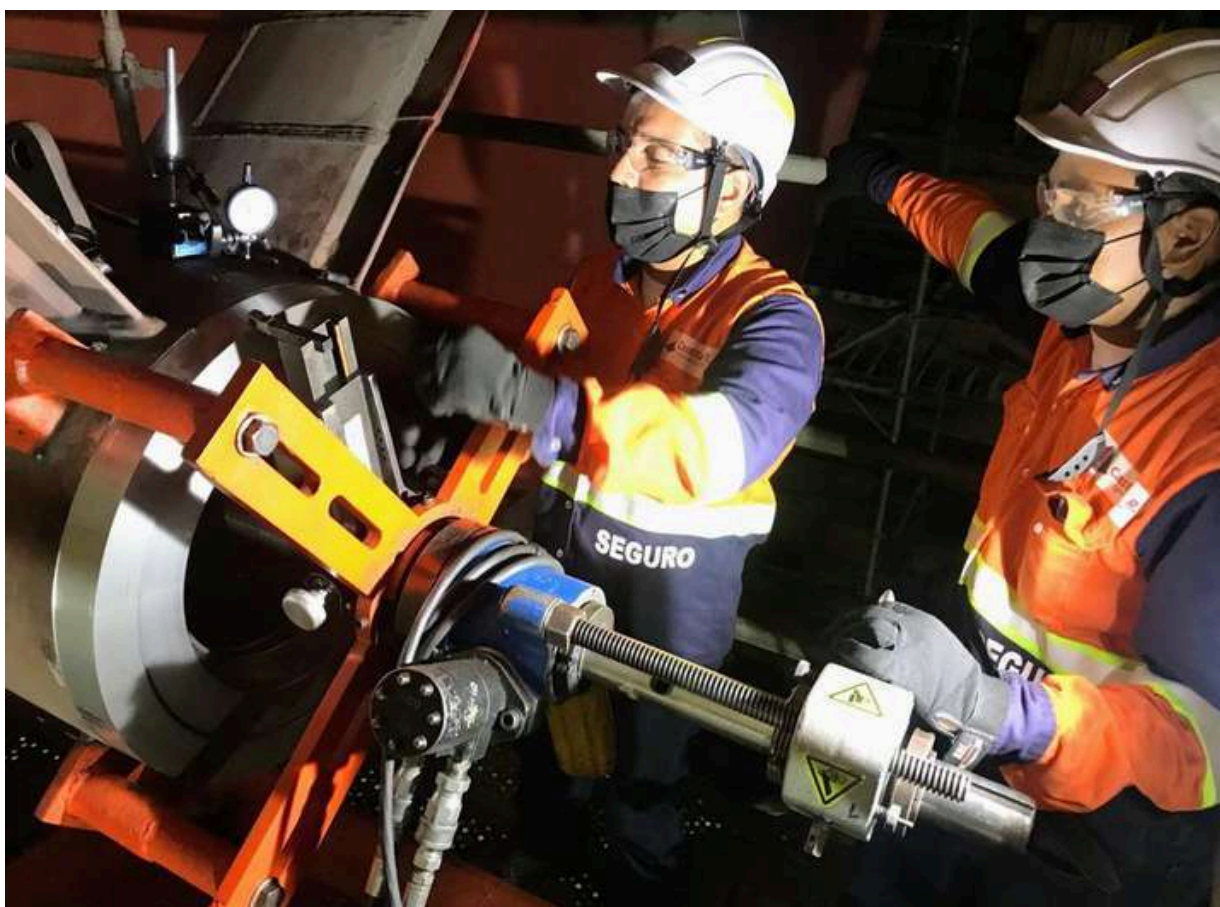


Foto 3. Mecanizado externo y refrentado de caras del portabuje de popa estribor.

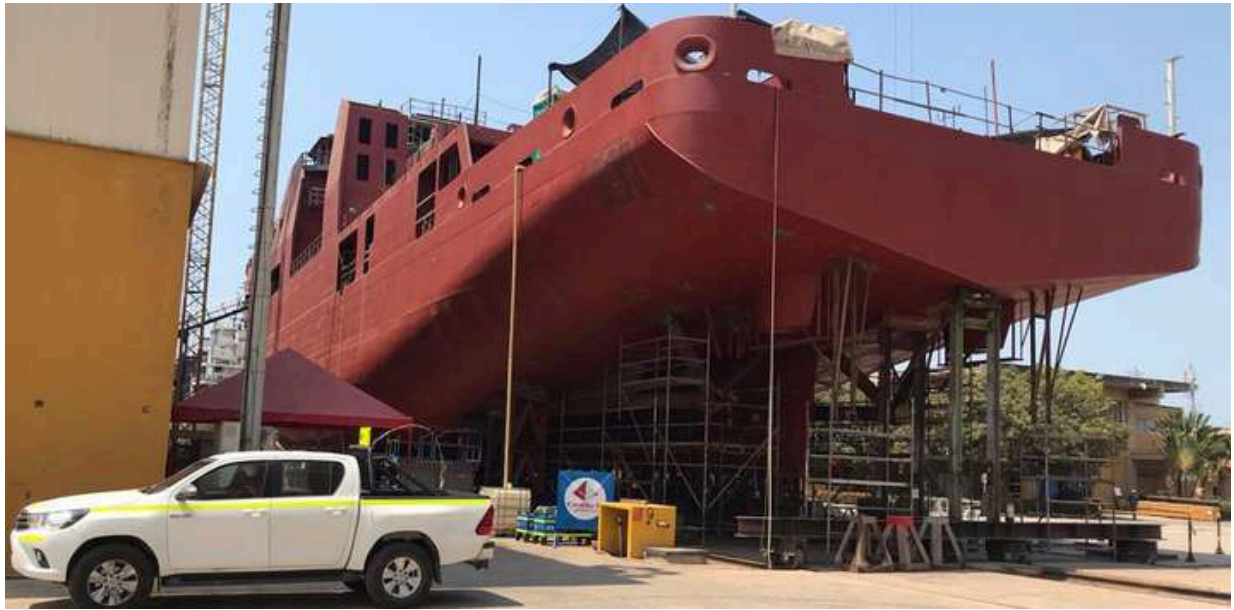


Foto 4. Montaje para mecanizado de portabujes proa, popa y central.



Foto 5. Mecanizado de portabujes proa, popa y central.



Foto 6. Verificación de alineación con sistema óptico BRUNSON y Rugosidad con Rugosímetro.



Foto 7. Inspección trabajo terminado y montaje de hélices.

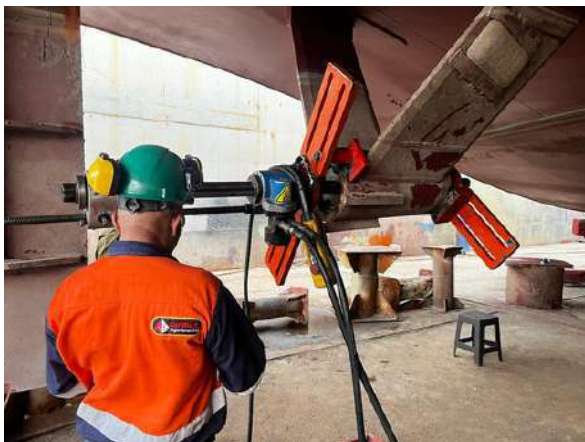


**MECANIZADO EN TALLER DE PIEZAS MOTOR  
SIDE Y OUTSIDE BEARING HOUSING Y  
MECANIZADO EN SITIO DE ALOJAMIENTOS  
DE ACOUPLE.**





**MECANIZADO PORTABUJES BZ EPIC**  
**BZ EPIC- MACHINING PROJECT**





**REPARACION DE CLAMP 340**  
**REPAIR OF CLAMP 340**



**REPARACIÓN Y MECANIZADO DE BACKWALL 340**  
**REPAIR AND MACHINING-BACKWALL 340**

¡TRABAJAMOS PARA GARANTIZAR SU TRANQUILIDAD!



## PROYECTO DE MECANIZADO EN BUQUE BALAM ASTIVIK

### BALAM ASTIVIK SHIP MACHINING PROJECT

Mecanizado de portabujes de babor y estribor cumpliendo con requerimientos establecidos en términos de concentricidad, tolerancia del mecanizado y rugosidad de la superficie a mecanizar.

Machining of propeller shaft bearings in compliance with the established requirements in terms of concentricity, machining tolerance and roughness of the surface to be machined.

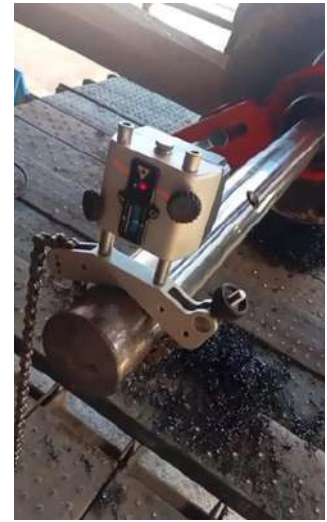


Foto 1. Montaje: Instalación de bases y accesorios de torno portátil Clímax BB5000 y sistema de alineación óptico.

Foto 2. Alineación y verificación con láser del sistema de propulsión.



Foto 3. Mecanizado de portabuje codaste proa.



Foto 4. Alineación de porta bujes en línea babor con sistema óptico BRUNSON.

Foto 5. Premaquinado simultaneo en: Portabuje de arbotante, bocina exterior y bocina interior.

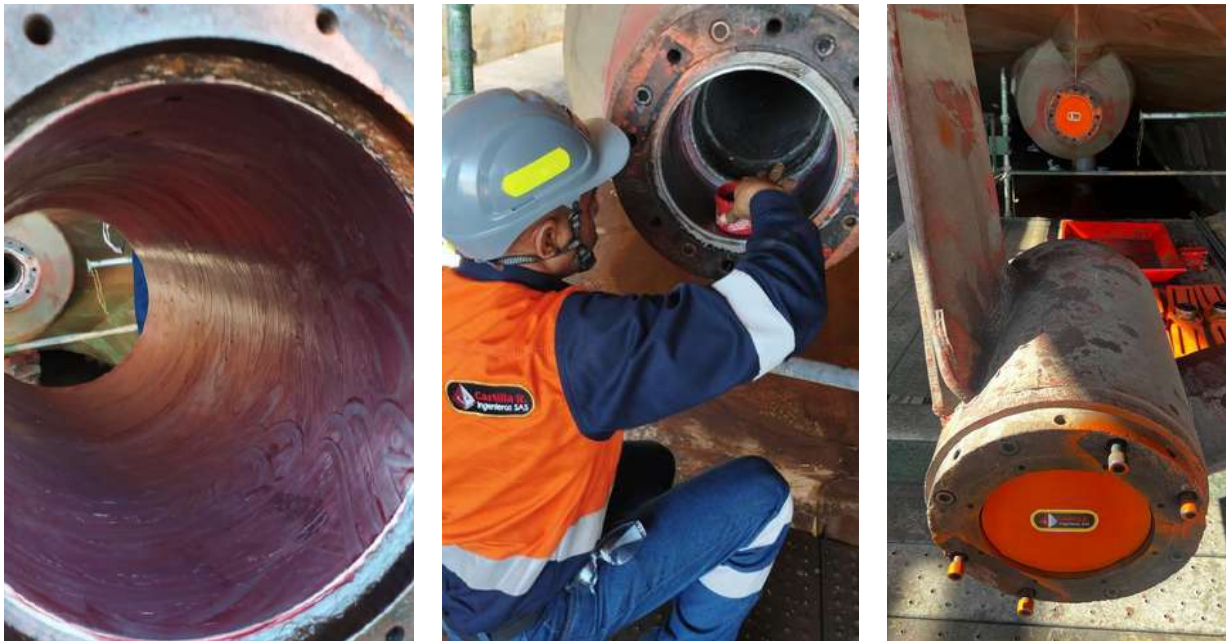


Foto 5. Alistamiento y protección de porta bujes línea babor.



Foto 6. Instalación de bujes línea babor por el equipo de Ingenieros BALAM.

24

Portafolio de  
servicios



**MECANIZADO PORTABUJES CATAMARAN  
JUANCHACO**  
JUANCHACO- MACHINING PROJECT



¡TRABAJAMOS PARA GARANTIZAR SU TRANQUILIDAD!



**MECANIZADO STICK KOMATSU  
5500**

**KOMATSU 5500 STICK  
MACHINING**

**MECANIZADO CARBODY  
KOMATSU 5500**  
**KOMATSU 5500 CARBODY  
MACHINING**



**KOMATSU 5500 FRAME REPAIR  
AND MACHINING**

**KOMATSU 5500 FRAME REPAIR  
AND MACHINING**



**REPARACIÓN DE BOOM KOMATSU 5500**  
**KOMATSU 5500 BOOM REPAIR**



**MECANIZADO**  
**SUPERESTRUCTURA KOMATSU**  
**5500**

**MACHINING KOMATSU 5500**  
**SUPERSTRUCTURE**



**REPARACIÓN Y  
MECANIZADO BALDE  
RH 120**

**REPAIR AND  
MACHINING OF  
BACKWALL 340**

**MECANIZADO  
TRACTOR**  
**TRACTOR  
MECHANIZATION**



**¡TRABAJAMOS PARA GARANTIZAR SU TRANQUILIDAD!**

**MECANIZADO  
CHASIS CAMIÓN  
789**

**CHASSIS  
MACHINING FOR  
789 TRUCK**



**MECANIZADO  
ARTICULACIÓN  
CENTRAL CARGADOR**

**MACHINING OF THE  
CENTRAL LOADER  
ARTICULATION**

**MECANIZADO  
MOTONIVELADOR**

**MOTOR GRADER  
MACHINING**



**¡TRABAJAMOS PARA GARANTIZAR SU TRANQUILIDAD!**



**PROYECTO DE MECANIZADO ALOJAMIENTOS  
DE PIVOTE Y LEVANTE DE TOLVA HITACHI  
3600**

**MACHINING OF PIVOT AND HOPPER LIFT  
HOUSINGS HITACHI 3600**





## METALMECÁNICA

### METALWORKING

En Castilla R Ingenieros ofrecemos soluciones integrales de metalmecánica para la fabricación, reparación y mantenimiento de estructuras y componentes metálicos en las industrias minera, naval, civil e industrial. Contamos con un equipo altamente calificado y tecnología de vanguardia para garantizar resistencia, precisión y eficiencia en cada proyecto.

Nuestros servicios incluyen:

- Fabricación y montaje de estructuras metálicas adaptadas a las necesidades de cada industria.
- Soldadura especializada (SMAW, MIG/MAG, FCAW) para uniones de alta resistencia.
- Reparación y refuerzo de componentes estructurales, asegurando mayor vida útil y seguridad.
- Corte y conformado de materiales metálicos, garantizando acabados de alta precisión.
- Montaje y mantenimiento de maquinaria industrial y minera, asegurando su óptimo desempeño.

Nuestros procesos de metalmecánica cumplen con los más altos estándares de calidad, asegurando estructuras y componentes confiables para entornos de alta exigencia. Utilizamos equipos de medición avanzada y procedimientos certificados para garantizar la resistencia, alineación y durabilidad de cada pieza fabricada o reparada.

At Castilla R Ingenieros we provide comprehensive metalworking solutions for the manufacturing, repair, and maintenance of metal structures and components in the mining, naval, civil, and industrial sectors. Our highly skilled team and cutting-edge technology ensure durability, precision, and efficiency in every project.

Our services include:

- Manufacturing and assembly of metal structures, tailored to each industry's needs.
- Specialized welding (SMAW, MIG/MAG, FCAW) for high-strength joints.
- Repair and reinforcement of structural components, ensuring extended lifespan and safety.
- Cutting and forming of metal materials, delivering high-precision finishes.
- Assembly and maintenance of industrial and mining machinery, ensuring optimal performance.

Our metalworking processes comply with the highest quality standards, ensuring reliable structures and components for demanding environments. We utilize advanced measurement equipment and certified procedures to guarantee the strength, alignment, and durability of every fabricated or repaired part.



## FABRICACIÓN TOLVA DE ZARANDA

**UBICACIÓN:**  
MINA HATILLO

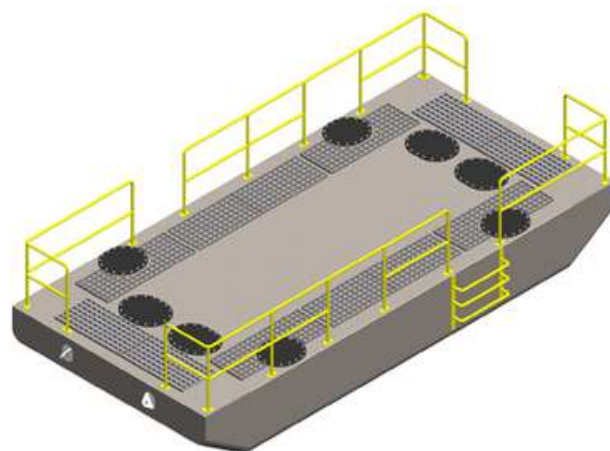
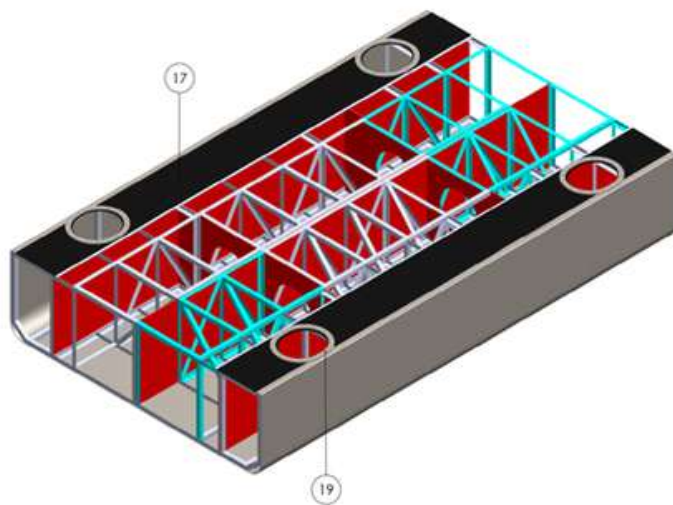
**CLIENTE:**  
COLOMBIAN NATURAL  
RESOURCES S.A.S



¡TRABAJAMOS PARA GARANTIZAR SU TRANQUILIDAD!

# FABRICACIÓN DE BARCAZA PARA INSTALACIÓN DE TURBINA DE AGUA

---



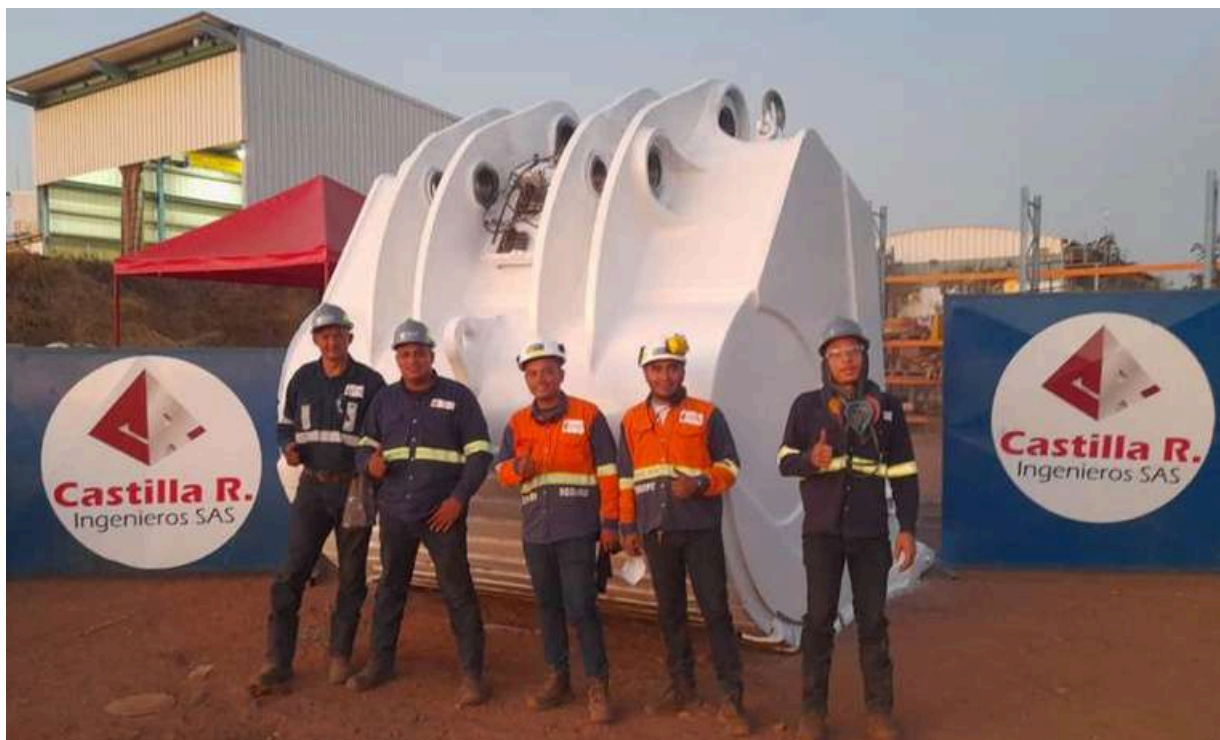
¡TRABAJAMOS PARA GARANTIZAR SU TRANQUILIDAD!



**ENSAMBLE TOLVAS EH400 MINA CERREJÓN**  
**ASSEMBLY OF EH400 TRUCK HOPPERS -**  
**CERREJÓN MINE**



¡TRABAJAMOS PARA GARANTIZAR SU TRANQUILIDAD!



## REPARACIÓN BALDE LIEBHER 9350 LIEBHER 9350 BUCKET REPAIR



¡TRABAJAMOS PARA GARANTIZAR SU TRANQUILIDAD!



**FABRICACION TANQUE DE COMBUSTIBLE  
PARA GENERADOR EN CAMPO  
MANUFACTURING FUEL TANK FOR FIELD  
GENERATORS**



**FABRICACIÓN DE TORRES PARA BLOQUEO  
MANUFACTURING OF BLOCKING TOWERS**

**¡TRABAJAMOS PARA GARANTIZAR SU TRANQUILIDAD!**



¡TRABAJAMOS PARA GARANTIZAR SU TRANQUILIDAD!



¡TRABAJAMOS PARA GARANTIZAR SU TRANQUILIDAD!



¡TRABAJAMOS PARA GARANTIZAR SU TRANQUILIDAD!



¡TRABAJAMOS PARA GARANTIZAR SU TRANQUILIDAD!



¡TRABAJAMOS PARA GARANTIZAR SU TRANQUILIDAD!

41

Portafolio de  
servicios



# ALQUILER EQUIPOS PARA MECANIZADO

RENTAL OF MACHINING EQUIPMENT

**Alquiler equipos para mecanizado:**

- Torno portátil y accesorios
- Unidades hidráulicas
- Telescopio de alineación
- Generadores

**Rental of machining equipment:**

- Portable lathes
- Hydraulic units
- Telescope Alignment
- Power Generators

¡TRABAJAMOS PARA GARANTIZAR SU TRANQUILIDAD!



ALQUILER EQUIPOS  
PARA MECANIZADO



¡TRABAJAMOS PARA GARANTIZAR SU TRANQUILIDAD!



# ALQUILER EQUIPOS DE SOLDADURA

RENTAL OF WELDING EQUIPMENT

## Alquiler equipos de soldadura:

- Alquiler de moto soldadores Lincoln Vantage 500 con tráiler.
- Alquiler de máquinas de soldar Lincoln Electric DC 600 y DC 1000.

## Rent of welding equipment:

- Rental of Lincoln Vantage 500 welder generator with trailer.
- 
- Rental of welding machines Lincoln Electric DC 600 and DC 1000.



**ALQUILER EQUIPOS  
DE SOLDADURA**



**¡TRABAJAMOS PARA GARANTIZAR SU TRANQUILIDAD!**



# APLICACIÓN DE SOLDADURA

## WELDING

En Castilla R Ingenieros ofrecemos soluciones de soldadura especializadas para los sectores minero, naval, civil e industrial. Brindamos soporte desde la reconstrucción de equipos pesados hasta soldaduras de precisión en componentes críticos que garantizan integridad estructural, durabilidad y alto rendimiento en cada proyecto, tanto en nuestras instalaciones como en campo.

### Nuestros Servicios:

#### Minería:

- Reconstrucción, reparación y/o mantenimiento de componentes y equipos mineros.

#### Naval:

- Reparación y mantenimiento de portabujes y líneas de propulsión.
- Refuerzo estructural en cascos y estructuras internas.

#### Civil e Industrial:

- Fabricación y montaje de estructuras metálicas, pasarelas, bases de equipos y plataformas.
- Reforzamiento de estructuras existentes y soporte técnico en montajes industriales.

At Castilla R Ingenieros we provide specialized welding solutions for the mining, shipbuilding and repair, construction, and industrial sectors. We support everything from heavy equipment reconstruction to precision welding for critical components to ensure structural integrity, durability, and high performance in every project—whether in our facilities or on-site.

### Our Services:

#### Mining:

- Reconstruction, repair, and/or maintenance of mining components and equipment.

#### Shipbuilding and Repair:

- Repair of propeller hub bushings and propulsion lines
- Structural reinforcement of hulls and internal ship structures

#### Construction and Industrial Sectors:

- Fabrication and assembly of metal structures, walkways, equipment bases, and platforms
- Reinforcement of existing structures and technical support for industrial installations.



# FABRICACIÓN Y REPARACIÓN DE EQUIPOS

## EQUIPMENT MANUFACTURE AND REPAIRMENT

El trabajo desarrollado por Castilla R. Ingenieros le ha permitido desarrollarse como experto en la fabricación, reparación y ensamble de equipos. A continuación, se presenta una selección de los servicios más recurrentes entorno a esta área

### Servicios:

- Ensamble y reparación de Tolvas de camión.
- Ensamble de máquinas en general.
- Ensamble de tolvas de descargue.
- Reparación y fabricación de baldes.
- Reparación de Bastidores de Tractores.
- Reconstrucción de alojamientos en general.
- Construcción de elementos de protección a tolva, baldes y cabinas.
- Reparación de vagones de tren.
- Ensamble y fabricación de bandas transportadoras.

The work developed by Castilla R. Ingenieros has allowed him to develop as an expert in the manufacture, repair and assembly of equipment. Below is a selection of the most recurring services related to this area

### Services:

- Assembly and repair of truck hoppers.
- Assembly of machines in general.
- Assembly of discharge hoppers.
- Repair and manufacture of buckets.
- Repair of Tractor Rack.
- Reconstruction of accommodation in general.
- Construction of protective elements to hopper, buckets and cabins.
- Repair of railway wagons.
- Assembly and manufacture of conveyor belts.



## OTROS SERVICIOS

### OTHER SERVICES

#### Calibración y alineación de equipos:

Sistema de estandarización de alineación a través del Telescopio de Brunson.

#### Instalaciones.

#### Calibration and alignment of equipment:

Alignment standardization system through the Brunson Telescope.

#### Facilities.

**FUTURO DE CASTILLA R.  
INGENIEROS**

THE FUTURE OF CASTILLA R. INGENIEROS

---



¡TRABAJAMOS PARA GARANTIZAR SU TRANQUILIDAD!

## FUTURO DE CASTILLA R. INGENIEROS

### THE FUTURE OF CASTILLA R. INGENIEROS

---

Castilla R. Ingenieros se encuentra en una búsqueda constante de excelencia a través de la eficiencia operativa y la mejora continua.

Nos impulsa la innovación y la aplicación de las mejores prácticas de ingeniería en cada uno de nuestros proyectos, con el objetivo de alcanzar la plena satisfacción de nuestros clientes y contribuir de manera responsable con la sostenibilidad del entorno.

En línea con esta visión, trabajamos para consolidarnos como una empresa líder en la prestación de servicios de mecanizado y metalmecánica, ampliando nuestro portafolio de servicios hacia nuevas industrias estratégicas, tales como:

- Minería
- Naval-Construcción naval y reparación de embarcaciones
- Civil / Producción de cemento
- Producción de acero
- Metalmecánica
- Aeroespacial
- Petróleo y gas
- Petroquímica / Refinerías
- Energía hidroeléctrica, nuclear y eólica.

Castilla R. Ingenieros is in a constant pursuit of excellence through operational efficiency and continuous improvement.

We are driven by innovation and the application of best engineering practices in each of our projects, with the goal of achieving full customer satisfaction and contributing responsibly to environmental sustainability.

Aligned with this vision, we strive to establish ourselves as a leading company in the provision of machining and metalworking services, expanding our portfolio into new strategic industries such as:

- Mining
- Shipbuilding and repair
- Construction / Cement production
- Steel production
- Metalworking
- Aerospace
- Offshore oil and gas
- Petrochemical / Refinery
- Hydro power, Nuclear power, Wind power

# NUESTRAS INSTALACIONES

OUR FACILITIES



¡TRABAJAMOS PARA GARANTIZAR SU TRANQUILIDAD!



¡TRABAJAMOS PARA GARANTIZAR SU TRANQUILIDAD!

**¡VISITANOS PARA MAYOR  
INFORMACIÓN!**



PAGINA WEB:

[WWW.CASTILLARINGENIEROS.COM](http://WWW.CASTILLARINGENIEROS.COM)


**¡TRABAJAMOS PARA GARANTIZAR SU TRANQUILIDAD!**





## CONTÁCTENOS / CONTACT US CASTILLA R INGENIEROS

 +57 3104143966 / +57 3209279402

 Carrera 17 no 9-05  
La Loma, Cesar (Colombia)

 [comercial@castillaingenieros.com](mailto:comercial@castillaingenieros.com)

 [www.castillaringenieros.com](http://www.castillaringenieros.com)