

RHEMA
INTERNACIONAL



EQUIPO QUE CONSTRUYE AVANZANDO HACIA EL FUTURO

26 años de experiencia de Rhema Internacional SAS., nos permite ofrecer un amplio portafolio de nuestros servicios: **Contratos EPC, Diseño e Ingeniería, Procura, Construcción Mecánica, Civil, Eléctrica e Instrumentación.** Servicios de inspección en línea ILI, Hot Tapping & Line Stop, en Refinerías, Plantas, Oleoductos, Poliductos y Gasoductos.



RHEMA

INTERNACIONAL

Certificaciones ISO : Gestión de
Calidad, ambiental, salud y seguridad
en el trabajo
Carbono Neutro.



ISO 9001 - 2015



ISO 14001 - 2015



ISO 45001 - 2018



CARBONO NEUTRO

Cartagena

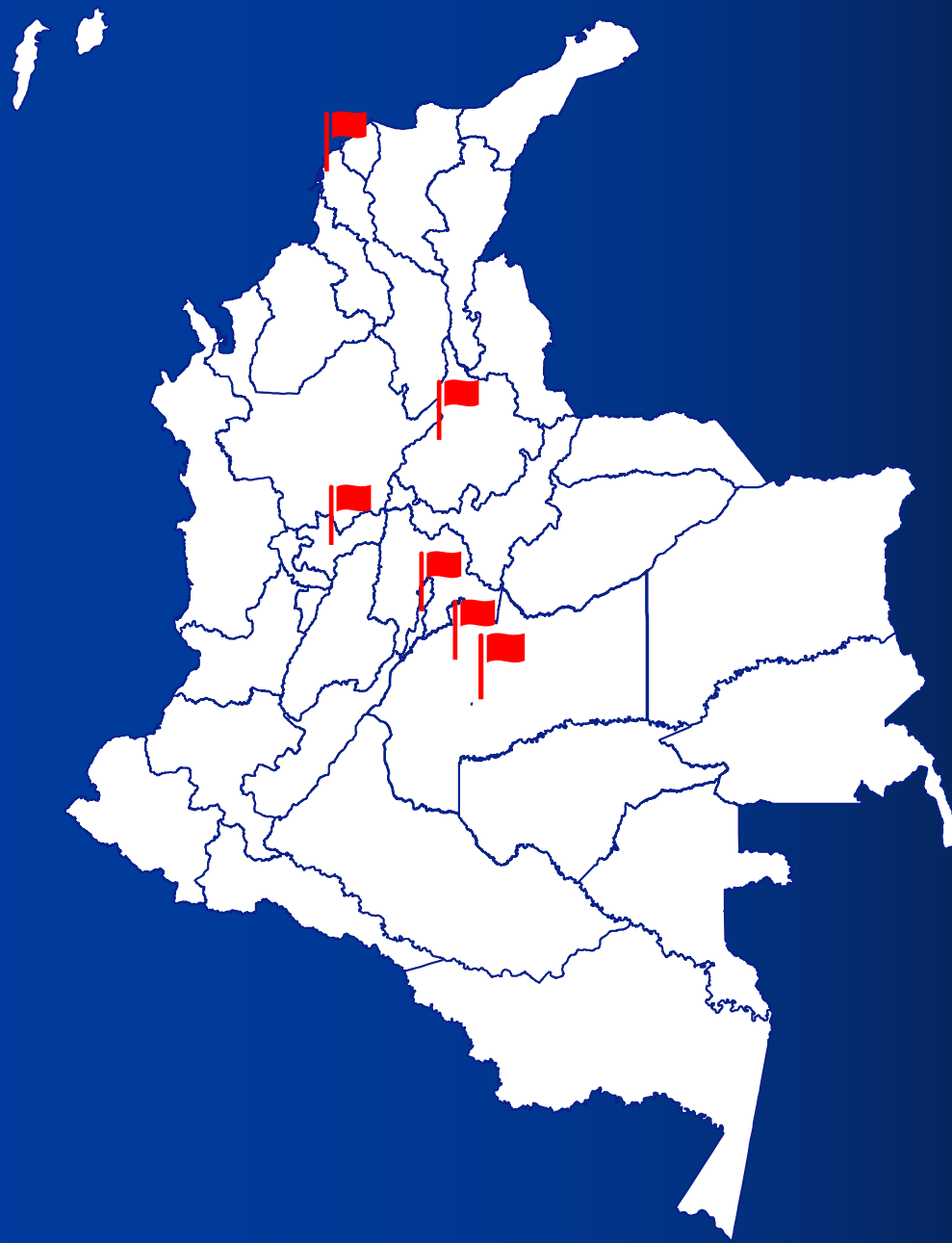
Bogotá

Acacias -Meta

Barrancabermeja

Rubiales Meta

COBERTURA NACIONAL SEDES OPERATIVAS



GESTIÓN INTEGRADA DE PROYECTOS EPC

Proyectos EPC, ingeniería,
Montajes y comisionamiento,
Construcción mecánica, civil,
eléctrica e instrumentación
Construcción de gasoductos,
oleoductos y líneas de proceso
con todas sus facilidades.
Tanques de almacenamiento.
Plantas de tratamiento de
aguas.
Obras de infraestructura en
refinerías.

LINEAS DE TRANSPORTE. OLEODUCTOS Y GASODUCTOS

Construcción de líneas
enterradas y aéreas, Cruces
subfluviales PHD, cruces aéreos.
Realineamientos
Trampas de envío y recibo
Estaciones, unidades de recibo y
despacho.
Inspección en Línea Offshore y
Onshore

OPERACIÓN Y MANTENIMIENTO

Gestión de Mantenimiento
Ejecución de Mantenimiento
Inspecciones
Reparaciones y atención de
emergencias.

HOT TAP & LINE STOP

Diseño, Prestación de Servicios
de Hot Tapping & Line Stop
desde 1" a 42". En tuberías y
Tanques

REPRESENTACIONES ESPECIALIZADAS

WELDFIT : Split Tees estrusadas
para Hot-Tapping & Line Stop
PLIDCO: Grapas de reparación
de fugas.
POLYGUARD: Revestimiento de
tuberías.
3 P: inspección en línea.



“Somos líderes en la ejecución de proyectos
de alta complejidad”

ALGUNAS EXPERIENCIAS DESTACADAS

RHEMA
INTERNACIONAL

Contratos Marco vigentes con CENIT y ECOPETROL

CONTRATO MARCO HOT TAP & LINE STOP



ACUERDO DE BASES ECONOMICAS HOT TAP & LINE STOP



CONTRATO MARCO DE CONSTRUCCION NACIONAL



RHEMA
INTERNACIONAL





OBRAS DE CONSTRUCCIÓN DEL SISTEMA FLUE GAS COOLER- FGC DE LA UNIDAD DE CRACKING UOP1 DE LA GRB.

- FCG de la cracking UOP 1.



ECOPETROL



Obras de construcción Mecánicas, civiles y de instrumentación, clarificadores, espesador y bodega de residuos sólidos asociados al proyecto de actualización tecnológica de la planta de tratamiento de aguas residuales de la GRB. Instalación y puesta en operación de los equipos, facilidades e instrumentos asociados al proyecto de actualización tecnológica PTAR.

ECOPETROL



Obras para la construcción del tanque K2908 de 60,000 barriles del proyecto reposición del sistema principal de distribución de agua contraincendios en la GRB.



ECOPETROL

ASISTENCIA TÉCNICA SUPERVISIÓN Y EJECUCIÓN DE HOT TAP E INSTALACIÓN DE GRAPA OFFSHORE EN LINEA SUBMARINA DE 24" – CENIT POZOS COLORADOS

Fecha: 12 Agosto 2023

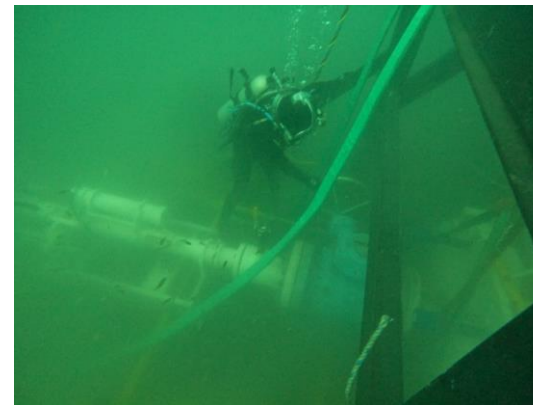
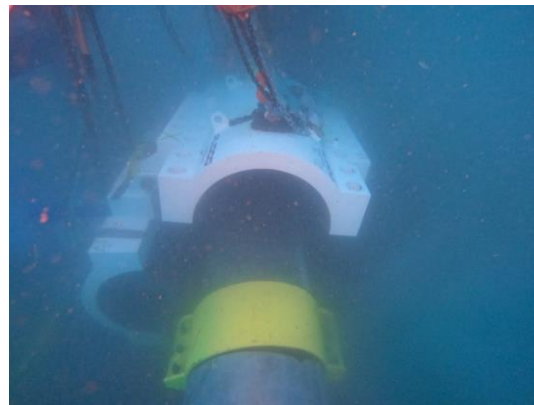
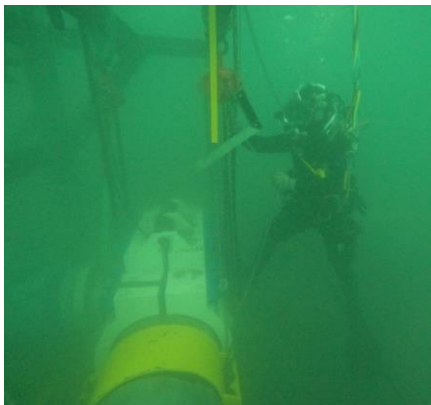
Estado: Ejecutado



lunes, 7 de agosto de 2023 09:57:42
11.1574N 74.2436W
Continuidad Operativa Contrato 8000008485



SERVICIO ESPECIALIZADO DE SUPERVISION, ASISTENCIA TECNICA, CAPACITACION, MONTAJE Y SUMINISTRO DE GRAPA PERNADA DE PLIDCO PARA HOT TAP DE 24" EN LINEA SUBMARINA DE 24" DE RECIBO DE MONOBOYA A TERMINAL POZOS COLORADOS.

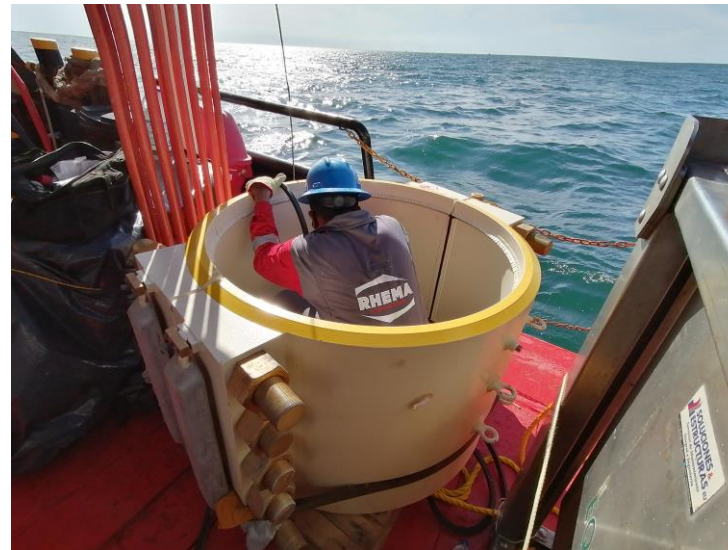


CENIT

REPARACION DE LINEA SUBMARINA DE DESPACHO DE 42" CON GRAPA PLIDCO

Fecha: 21 Agosto 2020

Estado: Ejecutado



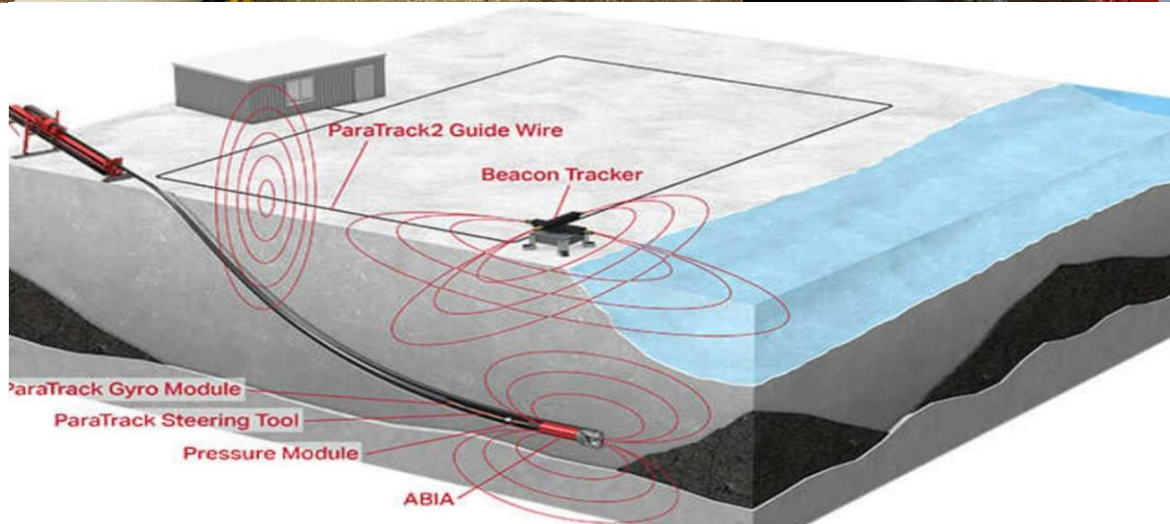
SERVICIO ESPECIALIZADO DE SUPERVISION, ASISTENCIA TECNICA, CAPACITACION, MONTAJE DE GRAPA PERNADA DE PLIDCO EN LINEA SUBMARINA DE 42" DE DESPACHO A MONOBOYA – TERMINAL COVEÑAS



OCENSA

CRUCES SUB FLUVIALES CON PERFORACION HORIZONTAL DIRIGIDA OLEODUCTO DE 20", 10" y 6"

Fecha de inicio: Marzo 2023
ODS 003 RHEMA (En ejecución)



Construcción de 1700 mtr en tubería de 20" y 1950 mtr en tubería de 10" y 870 mts en tubería de 6" para transporte de crudo y cruces sub fluvial bajo el rio Orotoy mediante tecnología de perforación horizontal dirigida (PHD). Las obras conectarán desde Guamal con el Cluster 66 del Centro de facilidades de producción (CPF) orotoy en Acacias, Meta

ECOPETROL

CRUCES SUB FLUVIALES CON PERFORACION HORIZONTAL DIRIGIDA OLEODUCTO DE 20", 10" y 6"

Fecha de inicio: Marzo 2023
ODS 003 RHEMA Nov 2024



PLAZOS DE EJECUCIÓN			
LONGITUD	PULGADAS	PHD	MÉTODO TRADICIONAL
870 Mts	6"	25 días	38 días
869 Mts	10"	30 días	49 días
873 Mts	20"	35 días	61 días



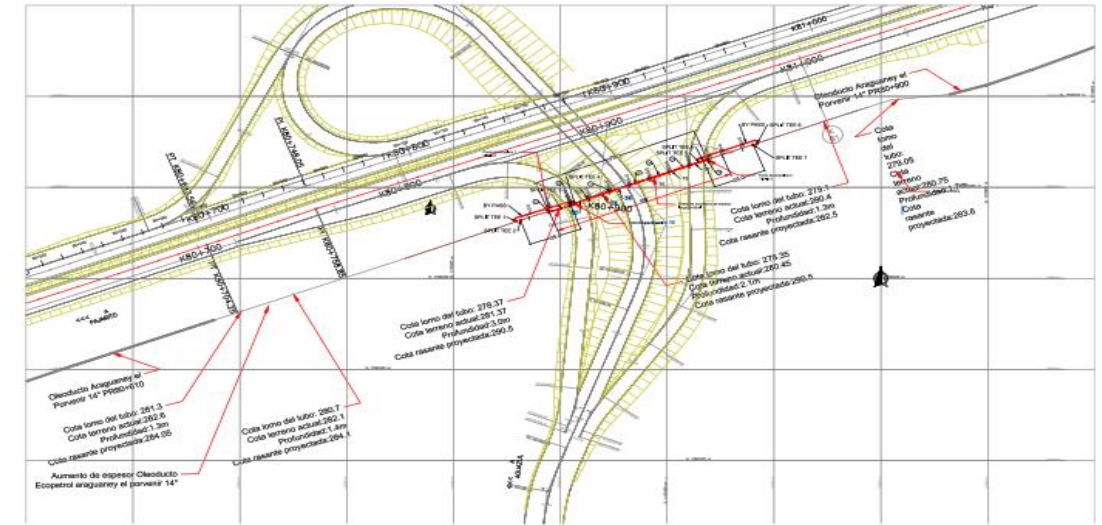






REALINEAMIENTO EN EL OLEODUCTO ARAGUANÉY – EL PORVENIR UF7 DE CENIT PR 80+760 – PR 80+840 para la interferencia que se presenta con el proyecto vial (CVO-RE-RES-UF7-06-005 entre el PR80+760 al PR80+840) proyecto Villavicencio- Yopal, en el tramo Aguazul-Yopal UF7 RN6512

Hot Tap & Line Stop 14" ANSI 900. Realineamiento de 130 mt de Oleoducto, Cruce con Proyecto Vial Villavicencio-Yopal. Perforación Horizontal Dirigida (PHD)



REALINEAMIENTO DEL POLIDUCTO ANDINO 16" DE CENIT, PARA LA INTERFERENCIA CVO-RE-RESUF3-06-005 LOCALIZADA ENTRE EL PR78+740 Y EL PR78+840 RN 6510 (UNIDAD FUNCIONAL 3), COMO PARTE DE LAS ACTIVIDADES DE CONSTRUCCIÓN DEL PROYECTO VIAL VILLAVICENCIO-YOPAL

ALCANCE:

Hot Tap & Line Stop 16" ANSI 900

Puntos de interferencia: 2

Realineamiento de poliducto en 16"

Cruce con Proyecto Vial Villavicencio-Yopal.

Paratebueno Meta.

Terminación: Feb 2021 / Agosto 2022



REALINEAMIENTO EN EL
POLIDUCTO MEDELLIN
CARTAGO DE CENIT EN LA
INTERFERENCIA CON EL
PROYECTO VIAL AUTOPISTA DE
LA PROSPERIDAD.

Realineamiento de 4855 mt de
Poliducto. Puntos de intersección
con la vía: 6. Hot tap & Line Stop
10" ANSI 900



ATENCION DE EMERGENCIA GASODUCTO 20" BELLENA - BARRANCABERMEJA

Fecha de Inicio: 08 agosto 2019
Fecha de terminación: 08 diciembre 2019

Realizar obras mecánicas para realizar reparaciones de atención altamente prioritarias en las tuberías del Gasoducto Ballena - Barrancabermeja de TGI.

TGI S.A.



ATENCION DE EMERGENCIA GASODUCTO 18" BALLENA - BARRANCABERMEJA

Fecha de Inicio: 20 diciembre 2018

Estado: 23 agosto 2019

Reparación Mecánica de Tubería de $\Phi 18''$ de diámetro en el Gasoducto Ballena Barrancabermeja, del Distrito VI - Valledupar, en Jurisdicción del Municipio de Manaure (Guajira).



TGI S.A.



GN VANTI

Ejecución de Hot Tap y obturaciones en diámetros de 4", 6", 8", 10", 14" y perforaciones de TOR de 4" para Bogotá y Zonas de influencia de Colombia.



PROYECTO OLEODUCTO DE LOS LLANOS - ODL

Fecha de Inicio: 24 noviembre 2018
Fecha de terminación: 02 julio 2019

Instalación de Dos (2) Válvulas Motorizadas de 24" a través del Servicio de Hot Tap & Line Stop, ODL Estaciones ER1 y ER2". 2011 .

OLEODUCTO DE LOS LLANOS ORIENTALES - ODL





Diseño, fabricación, suministro, montaje y comisionamiento de Trampa de Raspadores, perteneciente a la Infraestructura de TGI S.A. ESP, con el fin de compatibilizarla a los estándares internacionales y a las necesidades actuales de mercado.

TGI S.A.

HOT TAP EN TEA PRINCIPAL DE REFICAR

Fecha: 12 Junio 2022
Estado: Ejecutado



Servicio especializado de 4 Hot Tap de 3" e instalación de transductor de flujo ultrasónico y su inspección de integridad en tubería 72" ANSI 150, con espesor de $\frac{3}{4}$ ". Soldadura, inspección.

Instalación de transductor ultrasónico en kit (nozzle y guía boss) adherido a tubería de 72". Soldadura de Fittings y Inspección de soldadura.

ECOPETROL S.A.

“Somos líderes en la ejecución de proyectos
de alta complejidad”

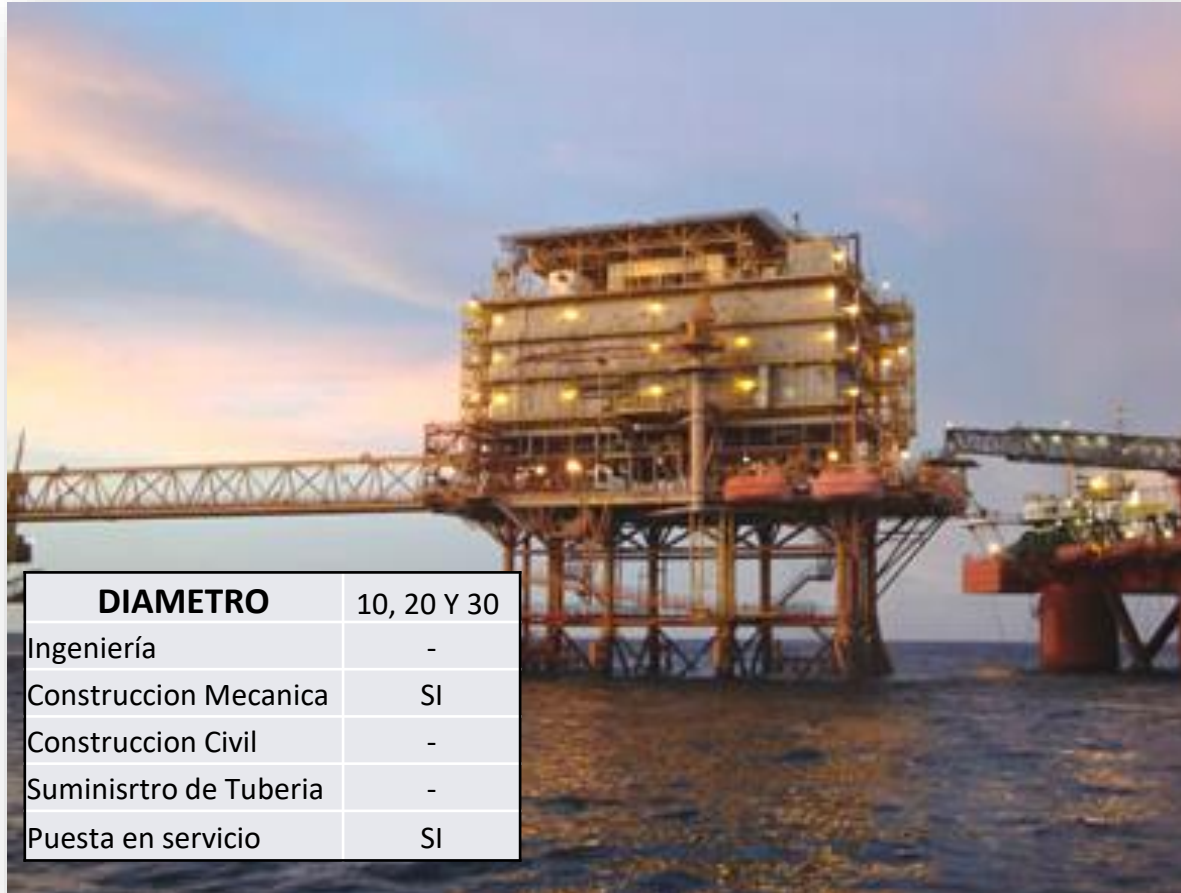
Experiencias internacionales LATAM

RHEMA
INTERNACIONAL



Contrato No. 002-12 PEMEX- GPT

Hot Tap & Line Stop en Tubería de 10" 20" y 30" ANSI 900 en Plataforma Gestión de Compras, Suministro de Equipos, Alquiler de Equipos. MEXICO. 2012



DIAMETRO	10, 20 Y 30
Ingeniería	-
Construccion Mecanica	SI
Construccion Civil	-
Suministrto de Tuberia	-
Puesta en servicio	SI



Cliente : PDVSA

Orden de Servicio No. 4600013857

Proyecto: GASODUCTO MARA-PACON

Diseño, suministro, Obras Mecánicas y Civiles. Occidente de Venezuela 2010

Tendido de 42 Km de tubería de 12", API 5L X60, desde los Distritos de Explotación Mara a Pacón. Tendido de Tubería, Soldadura, END, pruebas hidrostáticas, bajado y tapado.

Ubicación Geográfica: Maracaibo Municipio Mara- Estado Zulia - Venezuela.



DIAMETRO	12
Ingeniería	
Construccion Mecanica	SI
Construccion Civil	SI
Suministrto de Tuberia	-
Puesta en servicio	SI

CONDUTO y CONSORCIO SANTOS CMI SA- Ecuador

Fecha de terminación: Marzo 2005

CONDUTO ECUADOR S.A

Contrato Prestación de Servicios Servicio de Hot Taping de 16" en Línea de 16" y 24" en el Bloque #16 Repsol-YPF, según Oferta No. 087-05 EC.

ECUADOR, 2005

CONSORCIO SANTOS CMI S.A

Contrato Prestación de Servicios Ejecución y Garantía de los Trabajos de "Realización de los siguientes 16 Hot Taps: 2x2, 6x1, 6x2, 6x68x6, 10x2, 10x8, 10x6, 16x12, 18x8, 18x12, 20x8, 24x18, 24x20, 30x8, 30x24. Los referidos Hot Taps se realizarán con las máquinas TDWT101 XL, TDW 760 y TDW 1220 / ECUADOR, 2005

DIAMETRO	10, 16, 20,
Ingeniería	SI
Construccion Mecanica	SI
Construccion Civil	SI
Suministrto de Tuberia	SI
Puesta en servicio	SI



HOT TAP & LINE STOP - RESERTEC – PERU

Fecha de inicio: JUNIO 2023

OS RHEMA 2023-001



SERVICIO DE HOT TAP & LINE STOP 10" ANSI 600 EN HIDROELÉCTRICA CHEVES – PERÚ

Servicio de doble Hot Tap y Obturación 10" ANSI 600, en altos caudales con Split tee Weldfit y accesorios Plidco.

WELDFIT™

PLIDCO®

 **polyguard**



Somos representantes de WELDFIT para Colombia, SPLIT TEES o accesorios en forma de T; Son los "FITTING" especializados para Hot Tap & Line Stop, utilizados para hacer, perforar y/o sellar la tubería, están diseñados y fabricados para garantizar la integridad de los sistemas de tuberías en cualquier instalación.



Sistema de recubrimiento anticorrosivo y propiedades anti apantallante para ductos y tuberías enterradas y aéreas.

Aplicaciones:

- Rehabilitación (reparación de revestimientos).
- Juntas soldadas en proyectos de construcción.
- Revestimiento completo para ductos o tuberías nuevas.

PIPE Line Repair & Maintenance fittings

PLIDCO®



Ernesto Mendez
Coordinador Desarrollo
de Negocios

Cel 3102618950
ernesto.mendez@rhemaint.com

Gracias