

EXPERTOS EN ACERO

Catálogo *de productos*

- Vigas
- Tubos
- Láminas
- Planchas
- Perfiles
- Barra corrugada
- Tejas
- Bobinas
- Entrepisos



www.cyrgo.com.co

CYRGO



MÁS DE 60 AÑOS DE TRAYECTORIA

ENTREGANDO ACERO DE CALIDAD

EN COLOMBIA



QUIÉNES SOMOS

En Cyrgo contamos con una trayectoria de más de 60 años, lo que nos ha convertido en uno de los más importantes socios y distribuidores de aceros en el mercado colombiano.

Nuestros productos son referente a nivel nacional ya que gracias a nuestra orientación especializada, capacidad de entrega rápida, calidad de productos y amplio portafolio de aceros, puedes encontrar la canasta completa de aceros para tu negocio o proyecto.

Contamos con 19 sucursales de venta en todo el país lo que nos permite entregar productos de calidad a todas las comercializadoras, ferreterías, constructoras y ornamentadores con soluciones integrales a cada necesidad.



En Cyrgo encuentras todos los materiales que requieres para tus proyectos de ornamentación, estructuras, ferretería, metalmecánica y construcción. Todos nuestros productos cuentan con certificado de normas de calidad nacionales e internacionales.

Realizamos acompañamiento en obra durante la etapa de construcción, brindando promoción de nuevos y mejores sistemas constructivos para cada tipo de proyecto; además promovemos las mejores prácticas en la construcción de estructuras de concreto, metálicas y mixtas en el país.

TABLA DE CONTENIDO

Barras corrugadas
Rollos corrugados (Chipa)
Mallas electrosoldadas
Grafil

Alambres
Cementos
Ángulos
Barras cuadradas

Platinas
Barra lisa
Soldadura
Anticorrosivos

Plancha hot rolled
Lámina hot rolled
Lámina cold rolled
Lámina galvanizada

Lámina alfajor
Vigas y canales
Cyrdeck
Perfil entrepiso

Bloquelones
Tubos estructurales
Perfiles en c
Cubiertas

Tubería mueble
Tubería cerramiento negro
Tubería galvanizada
Perfiles para ornamentación

Dónde estamos

6/7

8/9

10/11

12/13

14/15

16/17

18/19

20/22

BARRAS CORRUGADAS

Descripción:

Barra recta de acero provista de relieves transversales presentes en la superficie, con núcleo de sección circular, longitud continua (rectas). Comercializamos bajo la norma NTC 2289 Grado 60. ASTM A706/A706M.

Usos:

Las barras corrugadas se usan en el sector de la construcción como refuerzo de concreto en estructuras con diseño sismo resistente.

Formatos:

1/4"	3/8"	1/2"	5/8"	3/4"	7/8"	1"
------	------	------	------	------	------	----

ROLLOS CORRUGADOS (CHIPA)

Descripción:

Barra de acero en rollo provista de relieves transversales presentes en la superficie, con núcleo de sección circular, longitud continua. Comercializamos bajo la norma NTC 2289 Grado 60 ASTM A706/A706M.

Usos:

Las barras corrugadas se usan en el sector de la construcción como refuerzo de concreto en estructuras con diseño sismo resistente.

Formatos:

1/4"	3/8"
------	------



MALLAS ELECTROSOLDADAS

Descripción:

Refuerzo de acero en forma de panel, están formadas por alambres de acero grafilados, dispuestos en forma ortogonal y electrosoldados en todos los puntos de encuentro, garantizando un mejor anclaje conectando elementos estructurales. Comercializamos bajo la norma NTC 5806 ASTM A1064/A1064M.

Usos:

Proporcionan refuerzo estructural necesario en: losas de cimentación, entrepisos, pavimentos rígidos, bóvedas, túneles, canales, muros divisorios, etc. Paneles de mallas electro soldadas de 6,00 x 2,35m con refuerzo principal en dos direcciones disponibles.

Formatos:

xx-084 - 4mm	xx-106 - 4.5mm	xx-131 - 5mm	xx-159 - 5.5mm	xx-188 - 6mm
xx-221 - 6.5mm	xx-257 - 7.0mm	xx-295 - 7.5mm	xx-335 - 8mm	xx-378 - 8.5mm



GRAFIL

Descripción:

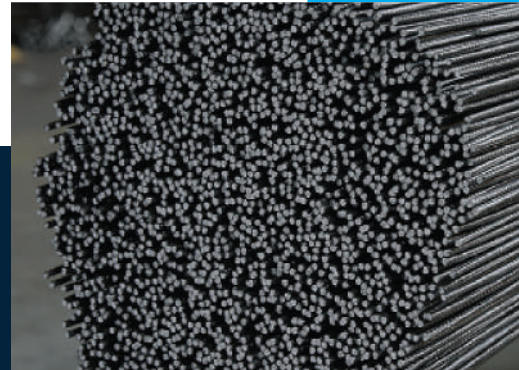
Alambre corrugado de acero con resaltes en su superficie que mejoran la adherencia al concreto, obtenido por trefilación y/o laminado en frío y longitud de 6 metros. Comercializamos bajo norma NTC 5806 ASTM A1064/A1064M.

Usos:

Sirve como refuerzo de concreto en elementos como sardineles, losetas, postes, losas, tubos, rejillas, fabricación de malla electro soldada.

Formatos:

5,5 mm	6,0 mm	6,5 mm	7,0 mm	7,5 mm	8,0 mm	8,5 mm
-----------	-----------	-----------	-----------	-----------	-----------	-----------



ALAMBRE NEGRO

Descripción:

Alambre de acero obtenido por trefilación, con tratamiento térmico de recocido, que le otorga la debida ductilidad para su fácil utilización. Comercializado bajo la norma NTC 115 / ASTM A853.

Usos:

En la industria de la construcción para el amarre en el armado del acero de refuerzo.

Referencias:

Calibres 17 ó 18 SWG/BWG.



CEMENTOS

Descripción:

Es un producto que se puede usar para la fabricación de morteros, lechadas y concretos, utilizados en la construcción en general. Las especificaciones del cemento gris de uso general cumplen con los valores de la norma Técnica Colombiana NTC 121-Tipo UG.

Usos:

Utilizado en diferentes etapas de la construcción.

Referencias:

Cemento: Gris, gris estructural, gris mampostería, cemento blanco.



ÁNGULOS

Descripción:

Perfil de acero laminado en caliente, con sección transversal en forma de ángulo recto de alas iguales. Comercializado bajo la norma NTC 1920 ASTM A36/A36M o NTC-1985 Grado 50 ASTM A572/A572M.

Usos:

Fabricación de estructuras metálicas remachadas, atornilladas o soldadas, tales como torres de energía, torres de comunicación, remolques guiados, puente grúa, señalización, rejas, muebles, estanterías y más.

Formatos:

1" x 1/8"	1" x 3/16"	1 ¼" x 1/8"	1 ¼" x 3/16"	1 ½" x 1/8"	1 ½" x 3/16"	1 ½" x 1/4"
2" x 1/8"	2" x 3/16"	2" x 1/4"	2 ½" x 3/16"	2 ½" x 1/4"	3" x 1/4"	3" x 5/16"



BARRAS CUADRADAS

Descripción:

Barras de acero laminadas en caliente, con sección transversal cuadrada, con bajos contenidos de carbono que garantizan su ductilidad y soldabilidad. Comercializado bajo la norma NTC 422 / ASTM A36.

Usos:

Industria metalmeccánica, ornamentación, carpintería metálica.

Formatos:

9 mm	10 mm	11 mm	12 mm	1/2"	5/8"
---------	----------	----------	----------	------	------



PLATINAS

Descripción:

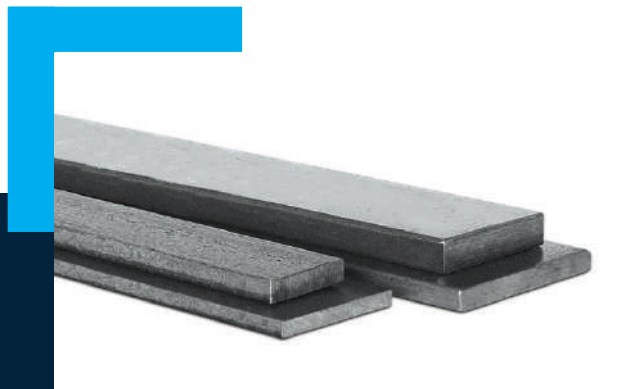
Barras de acero laminado en caliente con sección transversal rectangular de superficie lisa. Comercializado bajo las normas NTC 1920 - 4537 ASTM A36/A36M.

Usos:

Transformación metalmeccánica, elaboración de rejas, puertas de garaje, torres de transmisión de energía eléctrica, torres de comunicación, pasamanos, estructuras, abrazaderas, carrocerías, forja.

Formatos:

1" x 1/8"	1" x 3/16"	1" x 1/4"	1" x 3/8"	1 1/4" x 1/8"	1 1/4" x 3/16"	1 1/4" x 1/4"
1 1/2" x 1/8"	1 1/2" x 3/16"	1 1/2" x 1/4"	1 1/2" x 3/8"	1 1/2" x 1/2"	2" x 1/8"	2" x 3/16"
2" x 1/4"	2" x 3/8"	2" x 1/2"	2 1/2" x 3/16"	2 1/2" x 1/4"	2" x 1/2"	



BARRA LISA

Descripción:

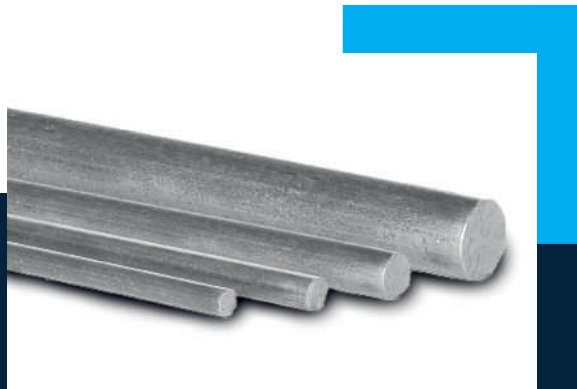
Barra laminada en caliente con sección circular que tiene una superficie sin resaltes o venas especiales, longitud continua y presentación en longitud de 6 metros. Comercializados bajo la norma NTC 2289 - 161 / SAE 1015 ó ASTM A36.

Usos:

Industria metalmeccánica, ornamentación y carpintería metálica.

Formatos:

9,0 mm	10,5 mm	12,0 mm	1/2"	5/8"	3/4"	7/8"	1"
-----------	------------	------------	------	------	------	------	----



SOLDADURA

Descripción:

Electrodos utilizados en la unión de piezas para soldar aceros y metales según su uso.

Uso:

Varían en cada necesidad: soldar laminas, calderas, estructuras, tuberías y tanques de presión (con alta resistencia al impacto a bajas temperaturas), oleoductos, gasoductos, construcciones navales, carrocerías, muebles metálicos, ductos de aire acondicionado, rejas, ventanas y ornamentación entre otros.

Referencias:

E6010 XL 610	E6011 ACP 611SS	E 7018-W1 WIZ 718 W1	E 7014 ZIP 14	E6013 SW 613	E 7018-A1 WIZ 718 A1	E6010 ZIP 10T
E6013 SW 10	E 7018 G WIZ 18G	E 7018-1 WIZ 18	E 7018-1 WIZ 18S	ENiCl NÍQUEL 100 BÁSICO	ENiCl NÍQUEL 100	



ANTICORROSIVOS

Descripción:

Los anticorrosivos son recubrimientos líquidos a base de thinner cuya función es la dar a las piezas metálicas de acero una capa de protección contra la oxidación.

Los esmaltes son recubrimientos líquidos a base de thinner cuya función es la de dar una capa decorativa y de cierta resistencia contra los agentes externos.

Usos:

Ornamentación, carpintería metálica, entre otros.



PLANCHA HOT ROLLED

Descripción:

Láminas de acero HR o laminadas en caliente (Hot rolled steel sheets), son productos planos de acero que se obtienen por laminación en caliente a partir de planchones de acero. Comercializado bajo las normas NTC 572 / ASTM A36/A36M - A131/A131M - A283/A283M - A572/A572M - A709/A709M.

Usos:

En puentes, edificaciones remachadas, atornilladas, soldadas, oil, gas, componentes estructurales en general, estructuras, edificios, buques.

Formatos:

8 x 20 Pies	8 x 40 pies
-------------	-------------



LÁMINA HOT ROLLED

Descripción:

Láminas de acero HR o laminadas en caliente (Hot rolled steel sheets), son productos planos de acero que se obtienen por laminación en caliente a partir de planchones de acero. Comercializado bajo las normas NTC 5091 / ASTM A36/A36M.

Usos:

Puentes y edificaciones remachadas, atornilladas o soldadas y componentes estructurales.

Formatos:

1,0 x 2,0m	1,2 x 2,4m	1,2 x 6,0m
------------	------------	------------



LÁMINA COLD ROLLED

Descripción:

Productos planos de acero que se obtienen de las planchas laminadas en caliente, las cuales son llevadas a un proceso de laminación en frío. Este proceso le da una reducción en el calibre y un mejor aspecto superficial, brindando propiedades de formado de utilidad, soldabilidad y adhesión de pintura. Comercializado bajo las normas NTC 5091/ JIS G3141 SPCC.

Usos:

Muebles, estantería, archivadores, tableros, cajas eléctricas, lámparas, puertas.

Formatos:

1,0 x 2,0m	1,2 x 2,4m
------------	------------

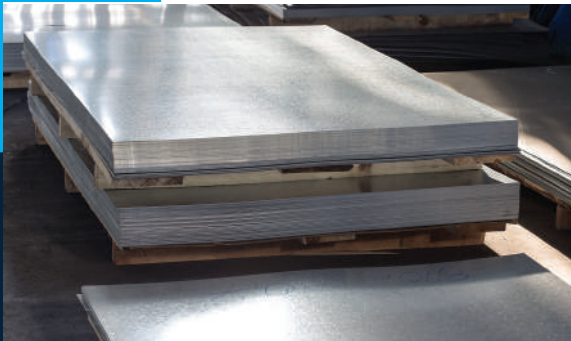


LÁMINA GALVANIZADA

Descripción:

Productos planos de acero que se obtienen laminados en caliente o frío y son revestidas con una capa de zinc en ambas caras. Con un proceso de inmersión en un baño de metal fundido para mejorar su resistencia a la corrosión. Comercializamos bajo la norma NTC 4011-3940. ASTM A653/A653M.

Usos:

Fabricación de vallas, tableros eléctricos, iluminación, tuberías, perfilería para Drywall, cajas metálicas, línea blanca, señalización, ductos, carrocerías, puertas, canales, bajantes.

Formatos:

1,0 x 2,0m	1,2 x 2,4m
------------	------------

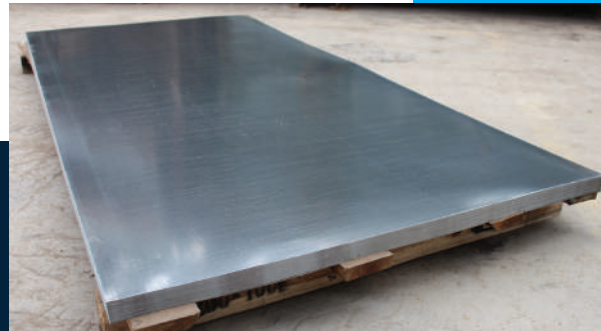


LÁMINA ALFAJOR

Descripción:

Producto plano de acero, obtenido con resaltes en la superficie sobre una sola cara con dibujos geométricos (lagrima); distribuidos en intervalos regulares, lo que le otorga características antideslizantes. Comercializado bajo las normas ASTM A786 / A786M, ASTM o A1011 / A1011M.

Usos:

Pisos de tráfico pesado como carrocerías, escaleras, pisos, básculas.

Formatos:

2.5 mm 1.200mm x 6.000mm	2.5 mm 1.000mm x 3.000mm	3.0 mm 1.000mm x 3.000 mm
3.0 mm 1.200mm x 3.000mm	3.0 mm 1.200mm x 6.000mm	4.0 mm 1.000mm x 3.000mm
4.5 mm 1.000mm x 3.000mm	4.5 mm 1.200mm x 3.000mm	6.0 mm 1.000mm x 3.000 mm



VIGAS Y CANALES

Descripción:

Perfil de acero laminado estructural, cuya sección tiene forma de doble "T". Tanto la cara exterior como la cara interior son paralelas entre sí, y perpendiculares al alma. Comercializado bajo las normas ASTM A572/ A572M Gr 50, ASTM A992/A992M.

Usos:

Reforzamiento estructural, sistema de entrepisos metálicos, bodegas, edificios.

Referencias:

Vigas: W - HP - IPE - En todas las longitudes.

Canales:

U 3" x 4.1 lb/pie x 6m	U 6" x 8.2 lb/pie x 6m
U 4" x 5.4 lb/pie x 6m	U 8" x 11.5 lb/pie x 12m



CYRDECK

Descripción:

Lámina colaborante en acero galvanizado, Grado 40 y 50, Altura 2", ancho útil 1 metro, espesor 0,76 mm. Comercializado bajo las normas NSR-10.

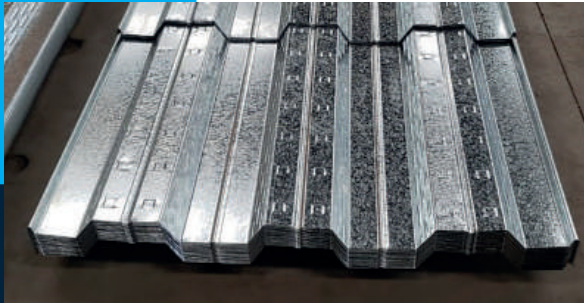
Usos:

Institucional, comercial y vivienda

Formatos:

1 x 4m	1 x 7m
1 x 9m	1 x 5m
1 x 8m	1 x 12m
1 x 6m	

Producimos a longitudes especiales para pedidos mayores a 150mts (1 tonelada), se pueden formar a medida productos a partir de 2 metros de largo.



PERFIL ENTREPISO

Descripción:

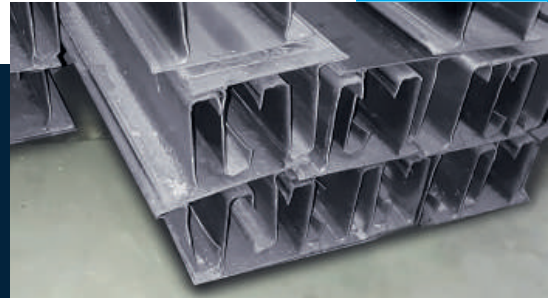
Perfiles metálicos estructurales fabricados en frío con acero de bajo contenido de carbono. Comercializado bajo la norma NTC 1920 ASTM A36/A36M.

Usos:

Viviendas de máximo 2 niveles, casas de campo.

Formatos:

Longitudes de 6 metros.



BLOQUELONES

Descripción:

Piezas de arcilla, usadas como aligerante y formaletas ideales para el sistema placa fácil (Disponible en sucursales seleccionadas).

Usos:

Sistema de placa fácil, aligerante de placas, escaleras, mampostería.



TUBOS ESTRUCTURALES

Descripción:

Tubería estructural formada en frío a partir de láminas de acero rolada en caliente y soldada por inducción de alta frecuencia. Comercializado bajo la norma NTC 4526 ASTM A500/A500M.

Usos:

Mobiliario urbano, doméstico, estanterías, señalización.

Formatos:

Grado C, en formatos cuadrada, redonda y rectangular. Longitudes: 6 metros



PERFILES EN C

Descripción:

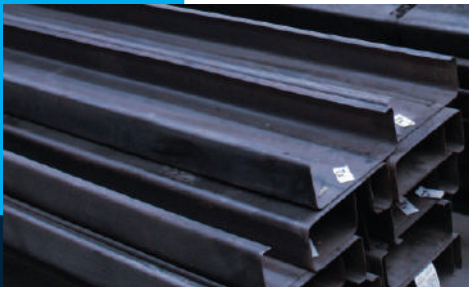
Perfiles metálicos estructurales fabricados en frío con acero de bajo contenido de carbono. Comercializado bajo la norma NTC 5685 / Acero NTC 6 ASTM A1011 / (SS – Grado 50).

Usos:

Estructuras para cubiertas, correas, muebles.

Formatos:

Longitudes: 6 metros.



CUBIERTAS

Descripción:

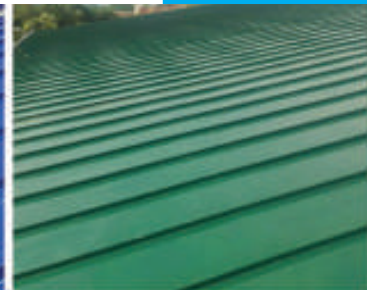
La misión de las cubiertas metálicas son el cerramiento superior de cualquier edificación. En el caso de las fachadas exteriores, es aislar y suministrar protección contra todos los agentes externos como la lluvia, viento, etc. En el interior darle aislamiento acústico y térmico. Por su exposición directa a la intemperie necesita estar formada por materiales de gran resistencia a las variaciones térmicas y cambios atmosféricos.

Usos:

Construcciones residenciales de todo tipo, edificaciones industriales, iglesias, colegios, polideportivos, centros comerciales. Puede usarse para cubiertas y fachadas.

Referencias:

RAL	3009	3001	6005	5005	9010
Color	ROJO	ROJO MALBORO	VERDE	AZUL	BLANCO
Siempre el back Coat es Blanco RAL 9010					



TUBERÍA MUEBLE

Descripción:

Fabricada en acero laminado en frío cuya superficie está libre de defectos como rayas, abolladuras y/o cualquier imperfección que afecte su aplicación, vienen en secciones. Comercializado bajo la norma NTC 1986.

Usos:

Ornamentación, metalmecánica, estructuras livianas.

Formatos:

Longitudes: 6 metros. Cuadrada, rectangular y redonda en todas las medidas y espesores.



TUBERÍA CERRAMIENTO NEGRO

Descripción:

Tubería de cerramiento formada en frío a partir de flejes de lámina de acero y soldada por inducción de alta frecuencia. Comercializado bajo la norma NTC 2842 / ASTM A513/A513M.

Usos:

Cerramiento, industria metalmecánica, ornamentación, carpintería metálica.

Formatos:

Longitudes: 6 metros.



TUBERÍA GALVANIZADA

Descripción:

Tuberías de acero laminado en caliente, galvanizado y soldadas por resistencia eléctrica.

Tubería de cerramiento formada en frío a partir de flejes de lámina de acero galvanizado. Comercializado bajo la norma NTC 1560, con bajo contenido de carbono.

Usos:

Andamios, cerramientos, escaleras, estructuras de invernadero, postes de iluminación y señalización.

Formatos:

Longitudes: 6m



PERFILES PARA ORNAMENTACIÓN

Descripción:

Perfiles fabricados en acero cold rolled bajo. Comercializado bajo la norma JIS G3141 SPCC (calidad comercial).

Usos:

Marco puerta, marco ventana, marco peinazo, perfil pasamanos, basculante, perfil en T.

Formatos:

Longitudes: 6 metros.



Encuentra nuestros expertos en:

BARRANQUILLA

UNIDAD DE DISTRIBUCIÓN

Cels:

318 608 5242

316 694 1321

BOGOTÁ FONTIBÓN

Carrera 129 # 15A-70

Cels:

318 363 7628

316 831 1775

317 894 1146

323 223 1556

BUCARAMANGA GIRÓN

Chimitá Km 3 - Vía Café Madrid - Girón

Parque Industrial 2

Cels:

310 256 4733

320 881 8032

314 225 0341

CALI

Carrera 1H # 37-16

Barrio Santander

Cels:

316 875 1919

316 741 2970

316 741 6511

316 743 4952

CÚCUTA

Calle 0B # 7B-39

Barrio Panamericano

Cels:

310 255 9339

321 938 8745

FLORENCIA CENTRO

Calle 16 # 9 - 27

Barrio La playa

FLORENCIA SUR

Carrera 11 Km 3 Parque Industrial

Santa María, Bodega 13

Cels:

310 587 6160

310 241 3645

310 241 4723

GIRARDOT

Carrera 8 # 21-78

Barrio San Antonio

Cels:

316 831 0673

316 834 4545

318 306 5749

IBAGUÉ CENTRO

Cra. 4 Estadio # 29 - 42

Barrio Claret

IBAGUÉ SUR

Calle 26 Cra. 3 # 27 - 51

Barrio Claret

Cels:

316 831 7254

316 741 6208

**LLÁMANOS Y ESCRÍBENOS A LAS LÍNEAS NACIONALES
CYRGO DESDE CUALQUIER CIUDAD:**



601 514 5050



316 831 17 58

IPIALES

Av. Panamericana No. 2E-61
Barrio Los Chilcos

Cels:

313 212 6707

316 742 6262

MEDELLÍN

Carrera 55A # 62A-80
Barrio Chagualo

310 586 6508

314 246 0404

316 830 3216

NEIVA CENTRO

Calle 1 # 2a - 23 Avenida Circunvalar

NEIVA SUR

Carrera 5 Sur # 40-35

Cels:

310 688 68 74

316 833 72 09

316 831 72 76

316 832 08 58

316 832 13 12

PASTO

Avenida Panamericana # 21-35
Barrio Bachué

Cels:

316 690 0156

316 742 3035

POPAYÁN

Calle 16 # 17-92
Barrio La ladera

Cels:

313 859 0093

321 978 2329

SANTA MARTA

Calle 29 # 57-52 Glorieta Mamatoco
Barrio Mamatoco

Cels:

321 938 8746

321 244 2973

VILLAVICENCIO

Carrera 22 # 4D-110
Barrio la Primavera, frente a estación
de servicio La Alborada

Cels:

310 240 5153

316 832 5742

316 832 6011

ZIPAQUIRÁ

Carrera 36 A # 8A-04
Bodega 4 Sabana Zona Industrial
Barrio La Paz

Cels:

312 407 0984

317 655 2579

318 381 9036

**LLÁMANOS Y ESCRÍBENOS A LAS LÍNEAS NACIONALES
CYRGO DESDE CUALQUIER CIUDAD:**

 601 514 5050

 316 831 17 58

CYRGO

NUEVO



**Conoce nuestra
Lámina**

Cyrdeck

(Lámina Colaborante)

**Grado 40/50, ALTURA 2",
ANCHO ÚTIL 1 metro,
espesor 0.76mm.
Cumplimos con la NSR-10**

CYRGO

***EXPERTOS EN ACERO QUE AYUDAN A HACER
REALIDAD TUS PROYECTOS***



www.cyrgo.com.co



Encuentra nuestros expertos en:

