

INGEOMAX ENERGY

ESTRATEGIA, INGENIERÍA Y RESULTADOS



Más Información

www.ingemaxenergy.com



Contáctanos

3108206880

ACERCA DE NOSOTROS

INGEOMAX ENERGY es una empresa especializada en estudios de campo, consultoría técnica e ingeniería para proyectos de infraestructura, energía y construcción. Contamos con experiencia en topografía, estudios de suelos, geotecnia, resistividades térmicas y eléctricas, ingeniería básica y de detalle, , patología de materiales y ejecución de obras civiles, ofreciendo soluciones reales para las etapas de diseño, planificación y construcción.

Trabajamos con tecnología avanzada que nos permite obtener información confiable en cada etapa del proyecto. Aplicamos procesos basados en estándares técnicos y de calidad reconocidos, y contamos con un equipo especializado con amplia experiencia operativa.

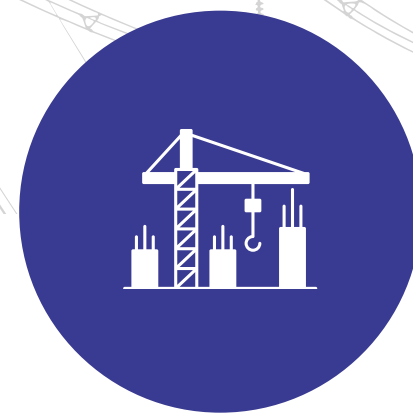
NUESTROS SERVICIOS



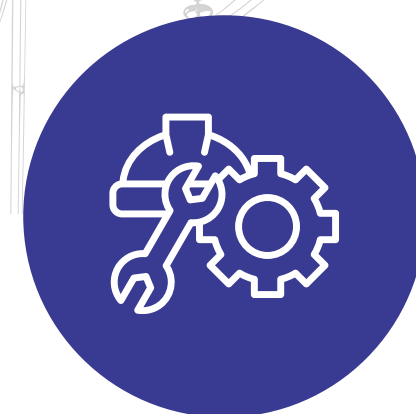
Estudios de Campo



Consultoría Técnica



Estudios y Diseños



Ejecución de Obras Civiles

PROYECTOS EN COLOMBIA

Lugares en donde acompañamos el desarrollo de nuevas soluciones.



ESTUDIOS DE CAMPO

Realizamos levantamientos y exploraciones con personal especializado y equipos de última generación.

- ***Topografía LiDAR UAV, Escáner Láser y Convencional***
- ***Estudios de suelos***
- ***Georradar (GPR)***
- ***Patologías estructurales y del concreto***



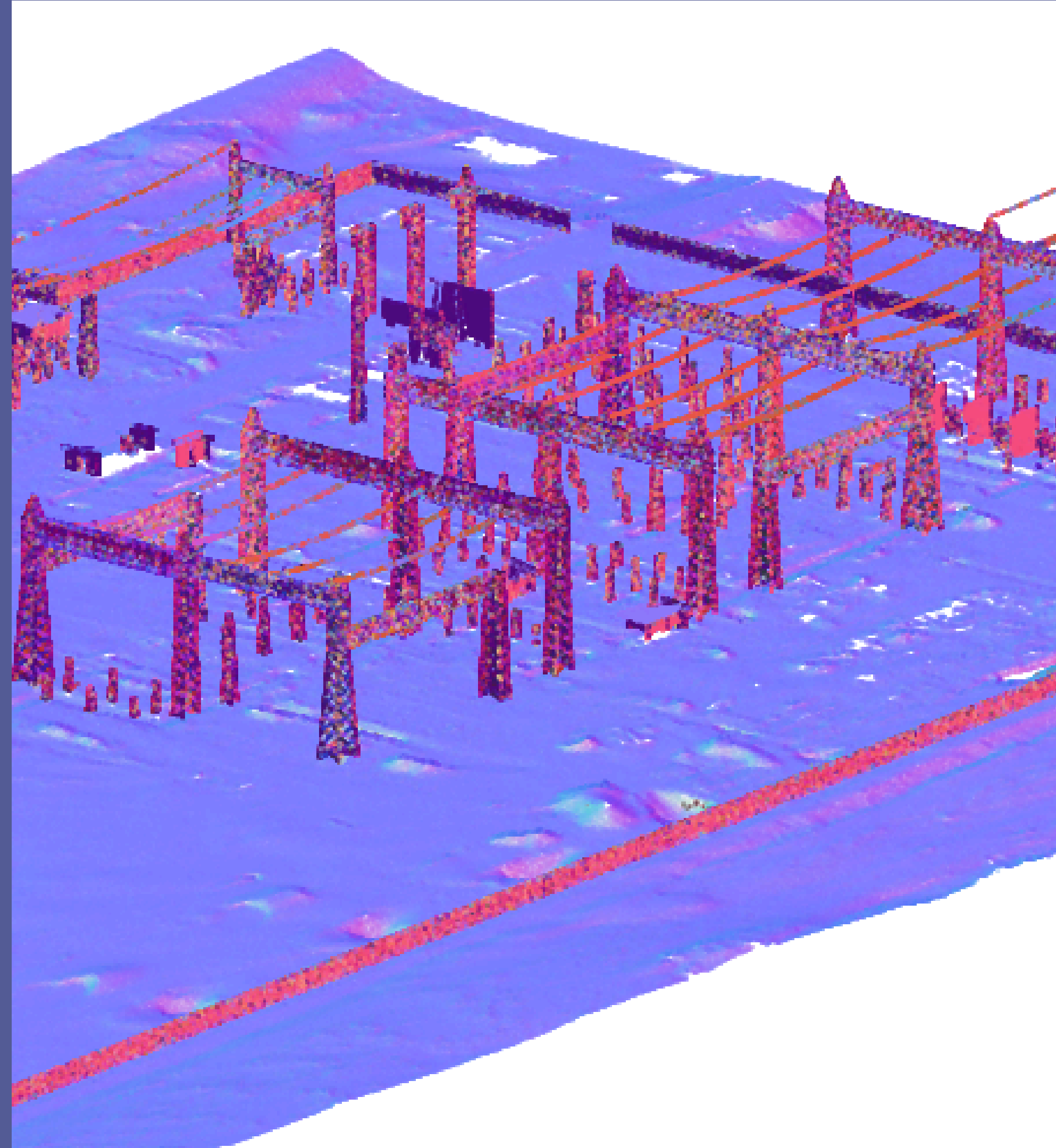
TOPOGRAFÍA CON ESCÁNER LÁSER 3D

El Escáner Láser Terrestre captura geometrías completas en 3D mediante nubes de puntos de alta resolución, ofreciendo un registro exacto de estructuras, edificaciones, espacios confinados y condiciones existentes.



TOPOGRAFÍA LIDAR UAV

Realizamos levantamientos LiDAR con drones (UAV), permitiendo captar millones de puntos con alta densidad y precisión para modelar el terreno y sus elementos en 3D



TOPOGRAFÍA CONVENCIONAL

Realizamos levantamientos topográficos con métodos convencionales utilizando estaciones totales, niveles y sistemas GNSS de alta precisión.



ESTUDIOS ESPECIALIZADOS

Apoyamos cada proyecto con estudios técnicos que entregan información clave del terreno y del estado de las estructuras, asegurando decisiones más seguras y mejor planeación:

- Estudios de suelos
- Georradar (GPR)
- Patologías estructurales y del concreto



CONSULTORÍA TÉCNICA

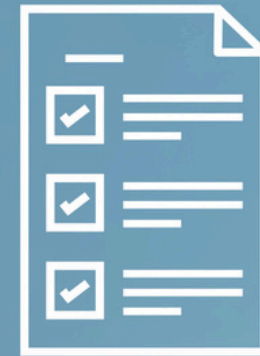
Ofrecemos acompañamiento especializado para la gestión, evaluación y cumplimiento técnico-normativo de proyectos de infraestructura y energía.

- Gestión y consultoría de proyectos dando soporte técnico durante la planificación, estructuración y ejecución.
- Evaluación técnico-económica para la toma de decisiones estratégicas.
- Modelación y análisis geotécnico y estructural.
- Gestión de permisos y requisitos normativos.



PERMISOLOGÍA Y TRÁMITES TÉCNICOS

Acompañamiento técnico-normativo para obtener permisos y autorizaciones ante la ANI (Res. 716 de 2015) y el ICCU (Res. 1070 de 2025). Gestionamos desde la verificación de requisitos hasta la radicación y seguimiento, articulando diseño y obra para asegurar coherencia documental, reducción de reprocesos y agilidad en los tiempos de aprobación



ESTUDIOS Y DISEÑOS

Desarrollamos diseños constructivos para proyectos de infraestructura y energía.

- Diseño geométrico, estructural, hidráulico, sanitario, eléctrico y arquitectónico.
- Memorias de cálculo, planos y especificaciones técnicas.
- Ingeniería básica, conceptual y de detalle.
- Evaluación de alternativas y optimización del diseño.



EJECUCIÓN DE OBRAS CIVILES

- Administración delegada, supervisión y control de obra.
- Programación, seguimiento y análisis de costos.
- Elaboración de presupuestos y planeación de recursos.
- Contratación y gestión de personal, contratistas y subcontratistas.
- Construcción de edificaciones residenciales, comerciales y obras civiles viales y complementarias.



NUESTROS CLIENTES



SOMOS PROVEEDORES VERIFICADOS





www.ingemaxenergy.com

comercialtecnico@ingemaxenergy.com

Cel: 3108206880

Cra 50 # 102-57 - ofc 502

Bogotá DC