



PRESENTACIÓN DE SERVICIOS

2024

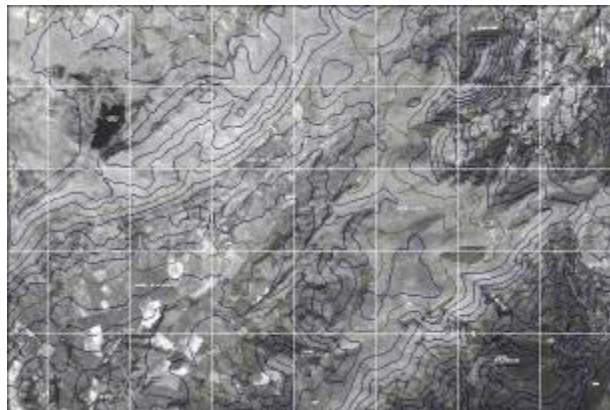
PRESENTACION DE LA FIRMA

ASESORÍAS TÉCNICAS GEOLÓGICAS ATG LTDA. Es una firma de consultoría e interventoría que presta servicios profesionales a la industria en las áreas de Geología e Hidrogeología para la exploración de hidrocarburos, y minerales, Geotecnia, y todas las actividades, proyectos o estudios que involucran la gestión, conservación, recuperación y manejo de los recursos naturales y del ambiente, así como las medidas de prevención, mitigación, corrección y compensación en proyectos civiles o industriales.

En el área de la prospección y exploración, la empresa de consultoría **ATG LTDA.**, con su experiencia y conocimiento forjado por 28 años de trabajo en las diferentes zonas geográficas y cuencas sedimentarias del país para proyectos minero energéticos; para el desarrollo de sus actividades cuenta con un grupo interdisciplinario de profesionales altamente capacitados y especializados en las ciencias de la tierra, vinculados a la firma como empleados, asociados o consultores, seleccionados de acuerdo con el tipo de trabajo a realizar.

Mediante la aplicación de nuevas tecnologías y software especializado los productos ofrecidos son de la más alta calidad técnica, sumado a un estricto cumplimiento.

La sede de ATG Ltda., se ubica en la ciudad de Bogotá D.C. Dirección: Transversal 16BIS No. 45D-90. Teléfonos: 3115061413 - 3108772557.

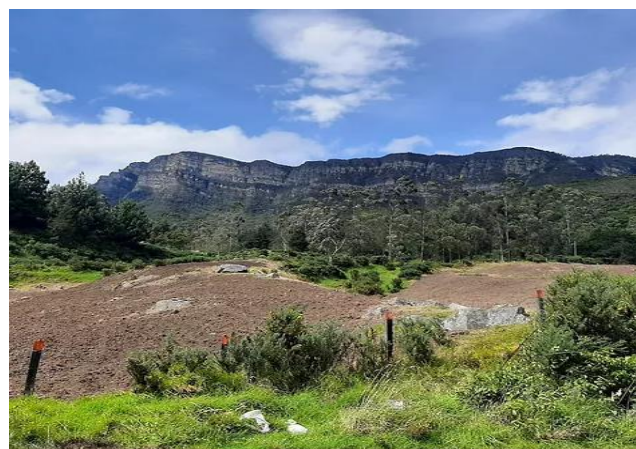


ÁREAS DE TRABAJO ESPECIALIZADO

En cuanto a labores de prospección y adquisición de información en campo, las fortalezas de ATG Ltda. se relacionan con cartografía geológica, levantamiento de secciones estratigráficas a escalas detalladas, toma y descripción de muestras de roca, suelo y fluidos para petrografía, geoquímica, bioestratigrafía, petrofísica, etc., fotointerpretación geológica (fotografías aéreas, imágenes de radar, satélite etc.), análisis facial e interpretación de ambientes de depósito, estudios petrográficos con secciones delgadas (clasificación de rocas, porosidad, diagénesis) y estratigrafía de secuencias.

GEOLOGÍA DE SUPERFICIE

- Adquisición de información en campo.
- Cartografía geológica.
- Levantamiento de secciones estratigráficas.
- Control geológico sobre líneas sísmicas.
- Toma de muestras de roca, suelo y fluidos para petrografía, geoquímica, bioestratigrafía, petrofísica, etc.
- Fotointerpretación geológica (fotografías aéreas, imágenes de radar, satélite etc.).



GEOLOGÍA ESTRUCTURAL

- Adquisición y medición de datos estructurales.
- Análisis y caracterización de sistemas de fracturamiento, diaclasas y fallas.
- Construcción de secciones (cortes) estructurales.
- Modelos geológico-estructurales, y mapas estructurales.



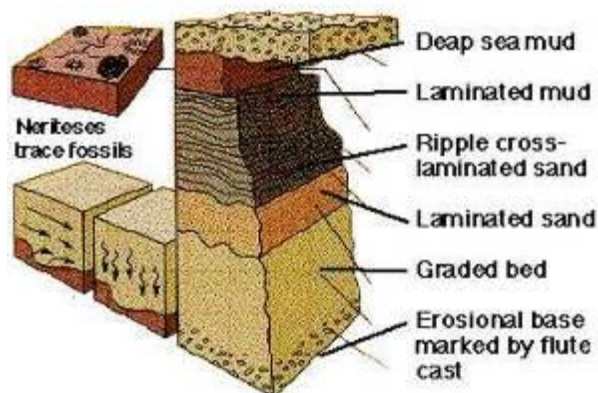
HIDROGEOLOGÍA - EXPLORACIÓN AGUAS SUBTERRÁNEAS

- Elaboración de estudios para exploración de aguas subterráneas.
- Inventario de puntos de agua subterránea.
- Perforación de pozos para exploración y/o explotación de aguas subterráneas y construcción de piezómetros para monitoreo y seguimiento de aguas subterráneas.
- Mantenimiento de pozos.
- Estudios, evaluación y análisis hidrogeológicos.
- Pruebas de bombeo.
- Modelos hidrogeológicos conceptuales y matemáticos (numéricos); y estudios de evaluación y prevención para contaminación de pozos y aguas subterráneas.
- Consultorías puntuales y especializadas.



GEOFÍSICA

- Aplicación de métodos eléctricos; toma de datos en campo e interpretación (Sondeos Eléctricos Verticales SEV - Líneas de Tomografía Eléctrica) para exploración y elaboración de modelos hidrogeológicos, geológicos y geológico mineros.
- Adquisición de datos de gamma ray & spectral gamma ray.
- Magnetometría para reconocimientos geológicos, estructurales, litológicos, fallas, rocas eruptivas, etc.



ESTRATIGRAFÍA Y SEDIMENTOLOGÍA

- Levantamiento de columnas estratigráficas a escalas detalladas.
- Descripción de muestras de roca, suelo, fluidos y núcleos.
- Perforación y recuperación de núcleos.
- Análisis facial e interpretación de ambientes de depósito.
- Estudios petrográficos con secciones delgadas (clasificación de rocas, porosidad, diagénesis)
- Estratigrafía de secuencias.

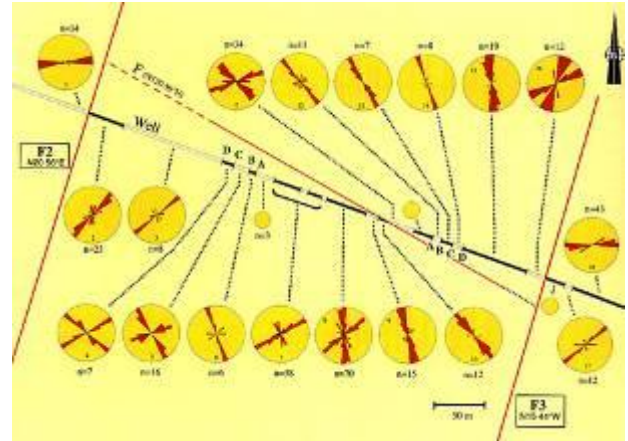
MANEJO AMBIENTAL

- Diagnósticos ambientales de alternativas.
- Estudios de Impacto (EIA) y Planes de Manejo Ambiental (PMA).
- Planes de contingencia para oleoductos, estaciones de bombeo, campos petroleros y obras civiles.
- Planes de gestión social.
- Análisis de calidad y tratamiento de aguas, residuos líquidos y sólidos.

GEOTECNIA

- Estudios de suelos y zonificación geotécnica.
- Identificación de zonas inestables.
- Inventario y análisis de procesos de remoción en masa.
- Evaluación y zonificación geotécnica para la construcción de obras civiles.
- Mapas de amenaza, vulnerabilidad y riesgos.
- Estabilidad de taludes para obras viales y proyectos mineros.

- Estudios de fuentes de materiales de construcción.
- Evaluación geotécnica para el trazado y zonificación de acueductos, oleoductos y demás obras lineales.



MINERÍA

- Exploración de minerales.
- Estimación y categorización de recursos y reservas según el Estándar Colombiano para el Reporte Público de Resultados de Exploración Recursos y Reservas Minerales (ECRR).
- Planeamiento de la explotación minera y diseños mineros.
- Elaboración y actualización de documentos técnicos (PTO-PTI); y estudios de fuentes de materiales de construcción.



POLÍTICA MINERO ENERGÉTICA Y AMBIENTAL

- Lineamientos para reglamentar el manejo y explotación o la incorporación del componente riesgo en instrumentos ambientales en yacimientos mineros e hidrocarburíferos.
- Lineamientos técnicos de política de buenas prácticas para estandarizar procesos en la actividad minera relacionados con presas de relaves y drenajes ácidos de acuerdo con las buenas prácticas internacionales; elaboración de propuestas de ordenamiento minero ambiental; análisis de elementos de política minero energética.
- Desarrollo de mecanismos participativos de consulta con actores del sector.
- Formulación de planes de desarrollo para el sector.
- Mejoramiento de las condiciones de productividad en explotaciones mineras e implementación de acciones de formalización minera.
- Estudios de producción, uso y comercialización de minerales.
- Propuestas para determinar porcentajes de regalías en minería.

-Establecimiento de condiciones técnicas ambientales para desarrollar actividades de inyección y reinyección en el sector de hidrocarburos.



-Establecimiento del marco conceptual y metodológico para identificar, caracterizar y priorizar pasivos ambientales o áreas afectadas en el sector de hidrocarburos y eléctrico, y análisis y evaluación del riesgos como insumo necesario para la implementación de estrategias de mitigación y reparación de daños ambientales asociados a proyectos minero energéticos.



-Propuesta de reglamentación sobre aspectos técnicos, operativos y cuantificables para las quemas y venteos de gas en las facilidades de producción de hidrocarburos del país, enmarcada dentro de los máximos estándares internacionales de la industria.



CLIENTES

Entre nuestros clientes se encuentran:

- AGENCIA NACIONAL DE HIDROCARBUROS – ANH
- AGRECA LTDA.
- AGREGADOS BENNU S.A.S.
- ALCALDÍA DEL MUNICIPIO DE LA PRIMAVERA (VICHADA)
- ALCALDÍA DEL MUNICIPIO UNIÓN PANAMERICANA (CHOCÓ)
- AMERISUR EXPLORACIÓN COLOMBIA LIMITADA
- ANTEAGROUP S.A.S.
- APPLUS COLOMBIA LTDA.
- AQUAVIVA GESTION E INGENIERÍA S.A.S.
- ATENCIÓN SOCIAL INTEGRAL ASI S.A.S
- ARCTECK INGENIERÍA S.A.S.
- BETEL CAPITAL S.A.S.
- BOCACOLINA S.A.
- BOGOTA TENNIS CLUB
- CAFEASEO DEL QUINDIO S.A.
- CAIA INGENIERÍA S.A.S.
- CANACOL ENERGY COLOMBIA S.A.
- CANO JIMENEZ ESTUDIOS S.A.
- CANTERA QUINDINGUA
- CARTÓN DE COLOMBIA S.A.
- CDM SMITH
- CEMENTOS TEQUENDAMA S.A.
- CEMENTOS ANDINO S.A.
- CEMEX COLOMBIA S.A.
- CERÁMICAS SOLAFE
- CERRO MATOSO S.A.
- CHINA HARBOUR ENGINEERING COMPANY LIMITED COLOMBIA
- CIVIL&TECH INGENIEROS S.A.S
- CLUB CAMPESTRE GUAYMARAL
- COMPAÑÍA MINERA CERRO TASAJERO S.A.
- CONAGRE S.A.S.
- CONCRETOS DIAMANTE – SAMPER
- CONSORCIO CALDAS CORALINA
- CONSORCIO CAÑO CRISTALES
- CONSORCIO COLOMBIA ENERGY
- CONSORCIO DIQUE
- CONSORCIO E&D AUT. NORTE
- CONSORCIO GIA - GEOCING
- CONSORCIO HIDRONARE
- CONSORCIO SEG-INCOPLAN
- CONSORCIO SMA - TEC4
- CONSORCIO TECNIESTRATEGIA
- CONSORCIO VIAL 081
- CONSULTTECNICA
- CONSULTORIA COLOMBIANA – CONCOL
- CONSTRUCCIONES RUBAU S.A.
- CORROSIÓN Y SERVICIOS S.A.S. - CORROSER
- CORPORACIÓN AUTÓNOMA REGIONAL DEL VALLE DEL CAUCA - CVC
- CORPORACIÓN AUTÓNOMA REGIONAL DE CUNDINAMARCA - CAR
- CORPORACIÓN AUTÓNOMA REGIONAL PARA DESARROLLO SOSTENIBLE DEL CHOCO - CODECHOCO

- CORPORACIÓN PARA EL DESARROLLO SOSTENIBLE DEL AREA DE MANEJO ESPECIAL LA MACARENA CORMACARENA
- CPA INGENIERÍA S.A.S.
- DEPARTAMENTO DE CUNDINAMARCA
- DESARROLLO VIAL AL MAR S.A.S. – DEVIMAR SAS
- DIACO S.A.
- EMDEPA CONSULTORIA S.A.
- EMPRESA DE ACUEDUCTO Y ALCANTARILLADO DE BOGOTA
- EMPRESA COLOMBIANA DE PETRÓLEOS - ECOPEPETROL
- EMPRESA NACIONAL MINERA LTDA. – MINERCOL
- ESTEYCO COLOMBIA
- ESTUDIOS TECNICOS S.A - ETSA
- FONDO DE PREVENCIÓN Y ATENCIÓN DE EMERGENCIAS DE BOGOTA - FOPAE
- FONDO FINANCIERO DE PROYECTOS DE DESARROLLO - FONADE
- GRAN TIERRA ENERGY INC.
- GEOESPECTRO S.A.
- GEOINGENIERÍA S.A.
- GEOPARK
- GEOPRODUCTION OIL & GAS
- GEOSOCIAL LTDA.
- GESSIG S.A.S.
- GIA CONSULTORES LTDA.
- GIZ - COOPERACIÓN ALEMANA AL DESARROLLO
- GOBERNACION DE ANTIOQUIA
- GODOY & HOYOS ABOGADOS
- GOLDEN ARROW RESOURCES CORPORATION
- GOLDER ASSOCIATES COLOMBIA SAS
- GOMEZ CAJIAO Y ASOCIADOS S.A.
- GRAVAS Y ARENAS DEL CARMEN DE CARUPA
- HIDROBOMBAS Y POZOS S.A.S
- HOCOL S.A.
- HVM INGENIEROS LTDA.
- INGENIERÍA Y GEOTECNIA IGL LTDA.
- INGERCIVIL LTDA.
- INGENIERÍA Y MINERÍA LTDA.
- INSTITUTO COLOMBIANO DE GEOLOGÍA Y MINERÍA - INGEOMINAS
- INSTITUTO NACIONAL DE VIAS – INVIAS
- INVERSIONES LFB
- INVERSIONES MONDOÑEDO S.A.
- INVERSIONES TEAM SOL S.A.S
- JESYCA S.A.S.
- JOHANN UESSELER CIA. LTDA.
- JS HELD
- KPMG ADVISORY SERVICES S.A.S.
- MINISTERIO DE MINAS Y ENERGIA
- MINISTERIO DE AMBIENTE Y DESARROLLO SOSTENIBLE
- MUNICIPIO DE UNIÓN PANAMERICANA
- OGX PETROLEO E GAS
- PACIFIC RUBIALES ENERGY
- PAREX RESOURCES
- PARQUES NACIONALES NATURALES DE COLOMBIA
- PERENCO OIL AND GAS COLOMBIA LIMITED

- PETROBRAS INTERNACIONAL S.A.
- PETRODORADO SOUTH AMÉRICA SA SUCURSAL COLOMBIA
- PETROLEOS DEL NORTE – PETRONORTE
- PETROMINERALES COLOMBIA LTD.
- PETRONOVA COLOMBIA
- PETROTESTING COLOMBIA S.A.
- PLANIFICACIÓN REGIONAL Y AMBIENTAL LTDA – PLARE
- PROCESOS Y DISEÑOS ENERGETICOS S.A.
- PROMICAR LTDA.
- RUBAU S.A. COLOMBIA
- SALGADO MELENDEZ Y ASOCIADOS INGENIEROS CONSULTORES S.A.
- SERVICIO GEOLOGICO COLOMBIANO - SGC
- SERVIVIO NACIONAL DE APRENDIZAJE – SENA
- SESAC S.A.
- SIERRACOL ENERGY
- SILVA CARREÑO Y ASOCIADOS S.A.S.
- SONDEOS, ESTRUCTURAS Y GEOTECNIA - SEG COLOMBIA
- SOCIEDAD EDUCACIONAL ANDINA
- SMMUM ENERGY
- TELMACON LTDA.
- TIGER COMPANIES PETROTIGER SERVICES COLOMBIA LTDA.
- UNIÓN TEMPORAL D&R INGENIERÍA
- UNIVERSIDAD NACIONAL DE COLOMBIA
- UNIDAD ADMINISTRATIVA ESPECIAL DE REHABILITACIÓN Y MANTENIMIENTO VIAL - UAERMV
- UNIDAD DE PLANEACION MINERO ENERGETICA – UPME
- UNIDAD DE SERVICIOS PENITENCIARIOS – USPEC
- VETRA EXPLORACIÓN Y PRODUCCIÓN COLOMBIA S.A.S.
- WORLD WILDLIFE FUND - WWF
- XIRA INVESTMENTS INC COLOMBIA



EQUIPOS E INSTRUMENTOS

ASESORÍAS TÉCNICAS GEOLÓGICAS ATG LTDA., cuenta con equipos digitales de procesamiento e impresión para las áreas técnica y administrativa, además de equipos de geología, topografía, geoelectrónica, GPS, fotointerpretación, fotografía, vehículos para campo, etc.

En el área técnica tiene acceso a equipos de topografía, GPS de precisión, geofísica, cartografía digital, plotters, exploración de subsuelo, laboratorio de suelos, concretos y pavimentos, caracterización de aguas, calidad de aire y niveles de ruido, que permiten la realización de los análisis que se requieran en la realización de proyectos e interventorías.

También cuenta con acceso a equipos de perforación de pozos profundos, sondeos y piezómetros.