



ARANGO

— & Consultores Asociados —




**¿Quiénes somos?**

# ¿Quiénes somos?

Equipo de consultores enfocados en brindar asesoría, acompañamiento legal y comercial integral para los proyectos y necesidades de nuestros clientes, públicos y privados, a nivel nacional e internacional, en diversos sectores e industrias.

*Nuestra experiencia y dedicación se orienta hacia el éxito y conquista de los retos y objetivos puestos en nuestras manos.*



**"CON  
TRANSPARENCIA Y  
ESFUERZO,  
CONSTRUIMOS  
PAÍS"**

# Certificación



# "GESTIÓN DE CALIDAD ISO-9001 EN ASESORÍA LEGAL Y REPRESENTACIÓN JUDICIAL" por el ente certificador BUREAU VERITAS.

Es una muestra de nuestro compromiso y dedicación al ejercicio profesional del derecho, a la satisfacción de necesidades y obtención de resultados para nuestros clientes, así como cumplimiento de nuestra misión y visión empresarial.



The image shows several oil pumpjacks in silhouette against a dark, overcast sky. The pumpjacks are arranged in a line, receding into the distance. The overall tone is somber and industrial.

**¿Qué hacemos?**



# ¿Qué hacemos?

Brindamos asesoría y acompañamiento Legal a empresas, en diversos sectores e industrias, en las siguientes áreas:

## ASESORÍA PARA PROYECTOS DE INFRAESTRUCTURA:

- > Asesoría en regulación energética, Oil & Gas y Minas.
- > Gestión Predial Integral (Negociación de Tierras, servidumbres, expropiaciones, saneamiento e inventario de activos, Estudio de Títulos)
- > Representación Judicial y Extrajudicial.
- > Gestión legal Ambiental.
- > Consultas previas y Comunidades.
- > Interventorías y Auditorías legales.

[www.arangoconsultores.com](http://www.arangoconsultores.com)

E-mail: [info@arangoconsultores.com](mailto:info@arangoconsultores.com) - Cel: 320 2307483 - Bogotá D.C. - COLOMBIA

"Con transparencia y esfuerzo,  
**construimos país"**



**¿Cómo lo hacemos?**



# ¿Cómo lo hacemos?

Contamos con un equipo multidisciplinario en todos los niveles de experiencia, idoneidad y trayectoria profesional, lo cual nos permite asumir grandes retos y obtener los resultados propuestos.

***Interactuamos directa y permanentemente con nuestros clientes lo cual nos permite mayor eficiencia, eficacia y efectividad en el cumplimiento de las metas.***



Nuestros **clientes hacen parte fundamental de nuestro equipo**, lo que permite un modelo de atención personalizada en donde al final obtienen una doble satisfacción: con nosotros como equipo y la suya propia por el resultado obtenido.



**Parte de nuestra  
experiencia en  
proyectos de Energía  
Eléctrica**

# GESTIÓN PREDIAL

## OBJETO:

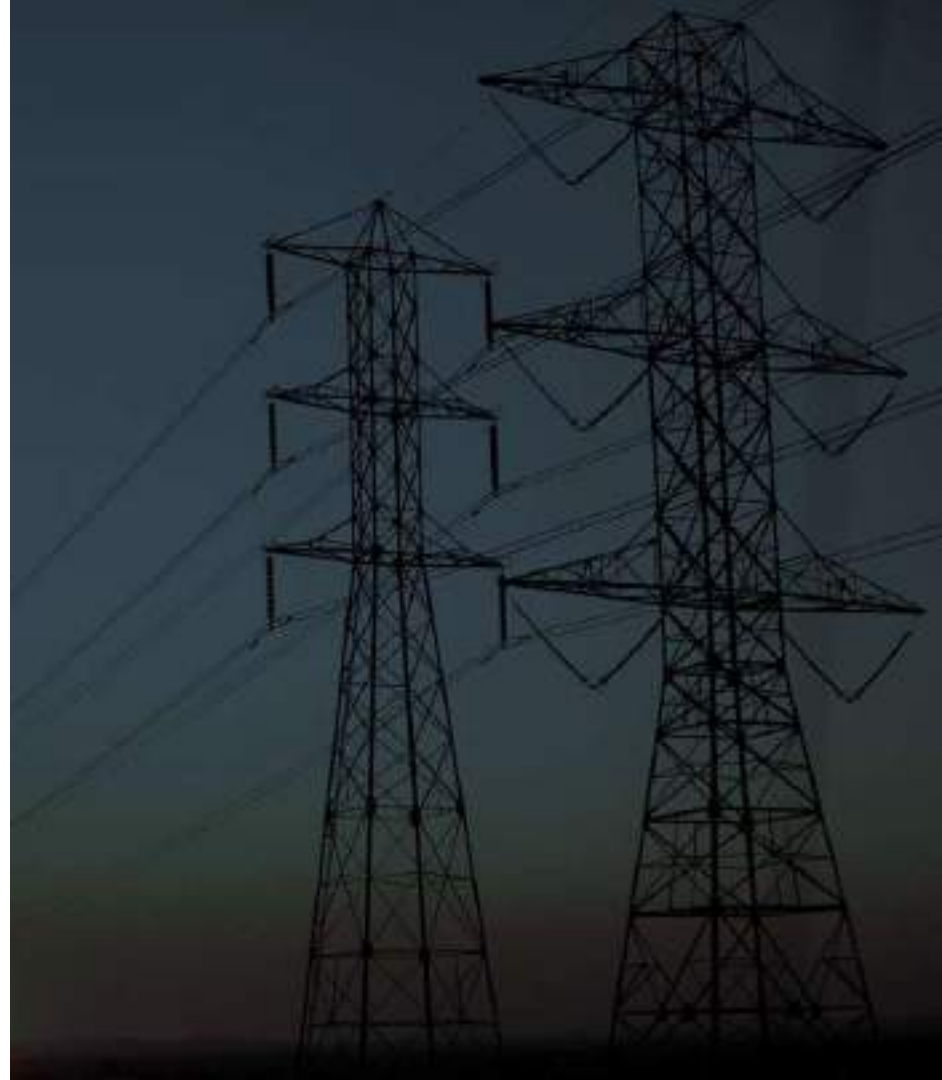
Prestación del servicio de representación judicial en los procesos de imposición de Energía Eléctrica para la adquisición y saneamiento de los derechos superficarios adquiridos por la empresa.

## PROYECTOS

### TESALIA – ALFÉREZ



### SAN FERNANDO 230KV



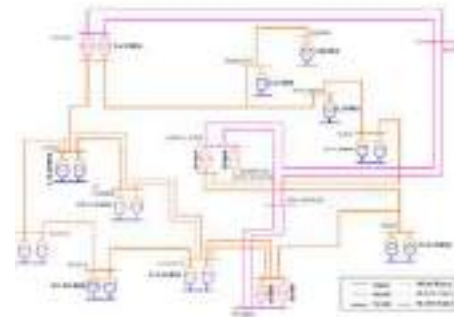
# GESTIÓN PREDIAL

## OBJETO:

Prestación del servicio profesionales relativos a la representación judicial de CELSIA COLOMBIA S.A. E.S.P. en primera y segunda instancia, en los procesos judiciales que la compañía asigne.

## PROYECTOS

- Anillo Ansermanuevo - Alban - Argelia 34.5Kv
- Alcalá\_ Cartago 34,5 KV



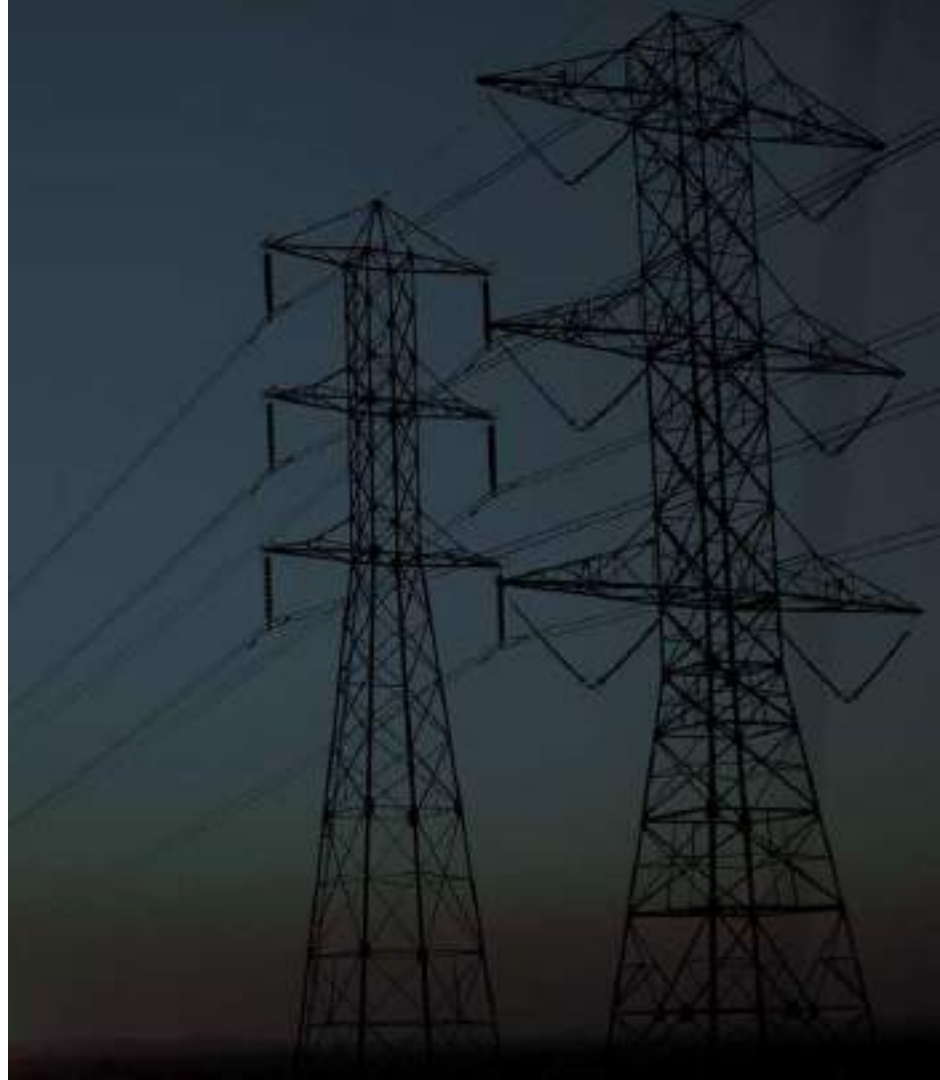
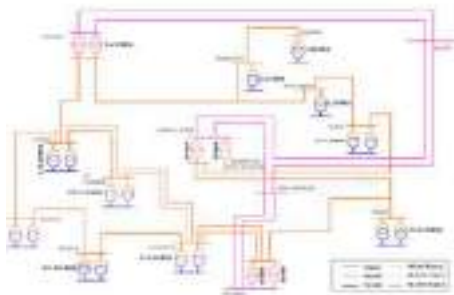
# GESTIÓN PREDIAL

## OBJETO:

Prestación del servicio profesionales relativos a la representación judicial de CELSIA COLOMBIA S.A. E.S.P. en primera y segunda instancia, en los procesos judiciales que la compañía asigne.

## PROYECTOS

- JOBO-TESORITO
- LÍNEA DE CONEXIÓN GRANJA SOLAR BUGA SUBESTACION PALO BLANCO 34.5 KV



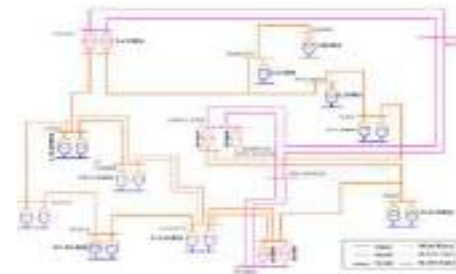
# GESTIÓN PREDIAL

## OBJETO:

Prestación del servicio profesionales relativos a la representación judicial de CELSIA COLOMBIA S.A. E.S.P. en primera y segunda instancia, en los procesos judiciales que la compañía asigne.

## PROYECTOS

- LÍNEA DE TRANSMISIÓN CIRCUITO RIOFRIO-TULUA 34,5 KV.
- LÍNEA ESPINAL GUAMO 34.5 KV



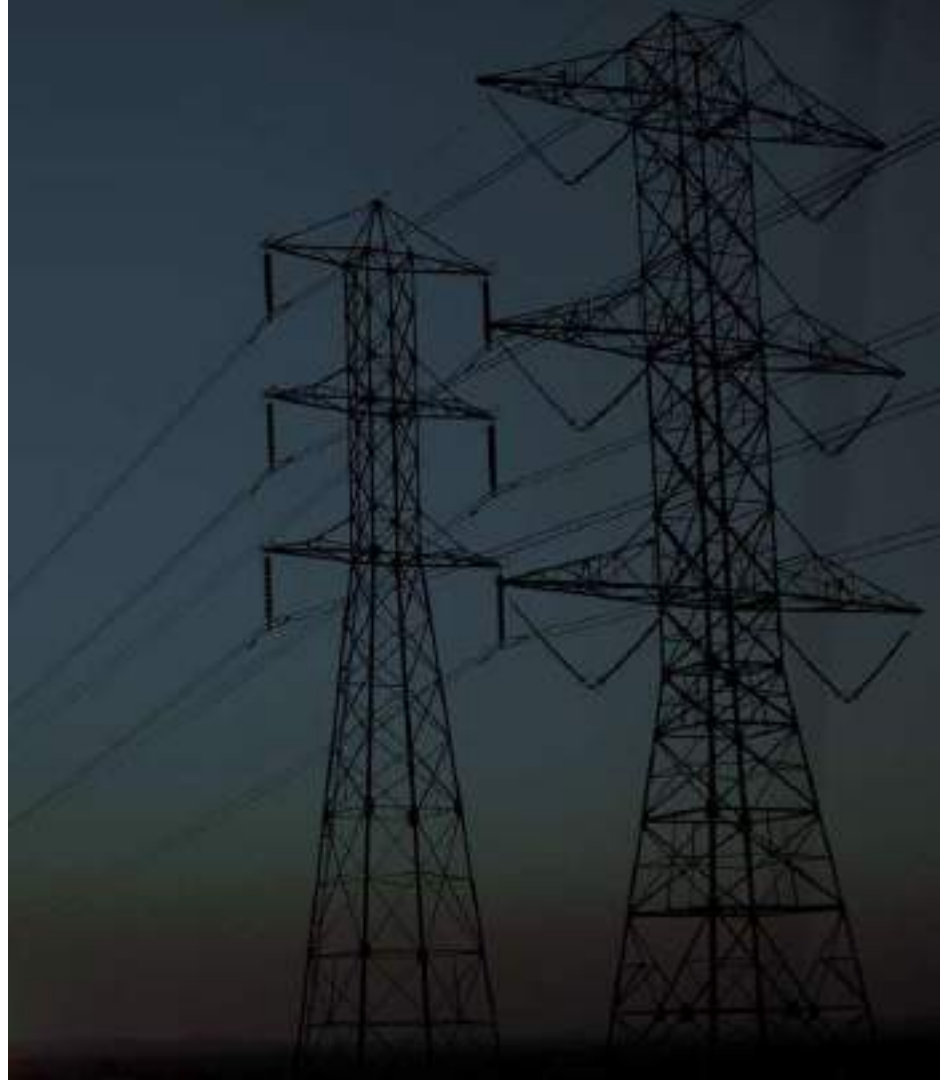
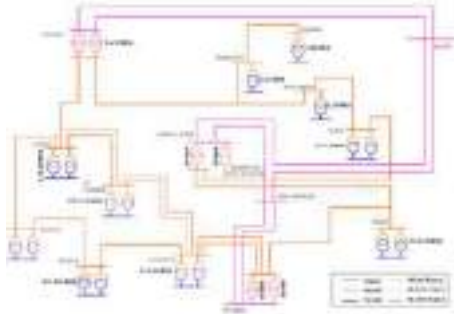
# GESTIÓN PREDIAL

## OBJETO:

Prestación del servicio profesionales relativos a la representación judicial de CELSIA COLOMBIA S.A. E.S.P. en primera y segunda instancia, en los procesos judiciales que la compañía asigne.

## PROYECTOS

- Línea Guabinas-Pavitas
- LÍNEA MARIQUITA- GUALI A 34,5 KV



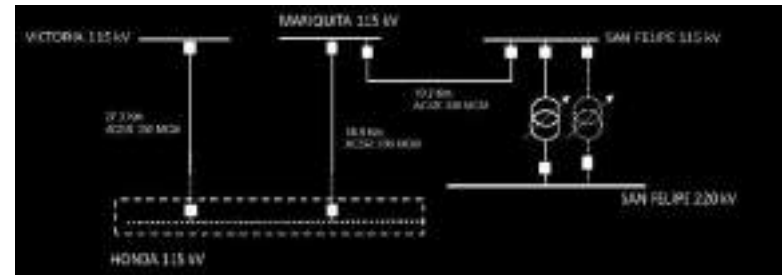
# GESTIÓN PREDIAL

## OBJETO:

Prestación del servicio profesionales relativos a la representación judicial de CELSIA COLOMBIA S.A. E.S.P. en primera y segunda instancia, en los procesos judiciales que la compañía asigne.

## PROYECTOS

- Línea Nueva Espinal 115 kV
- Línea San Felipe- Mariquita





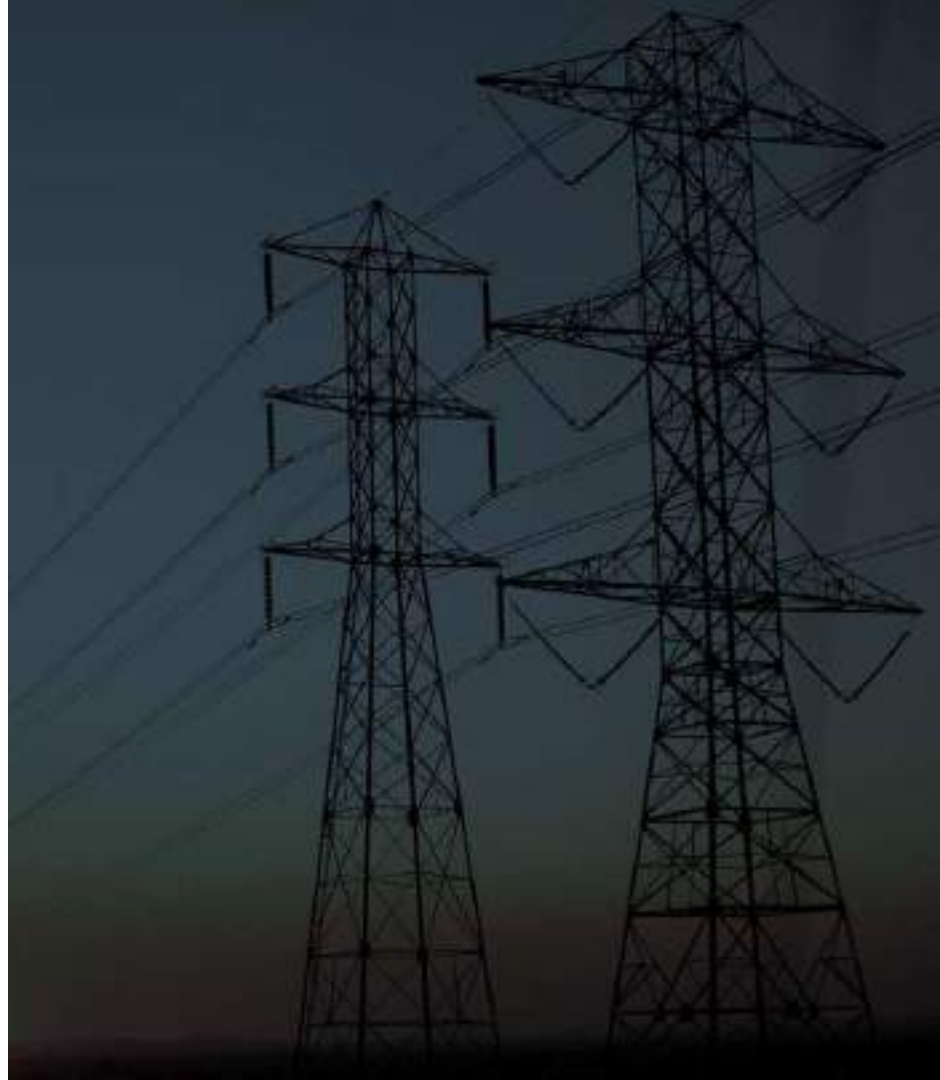
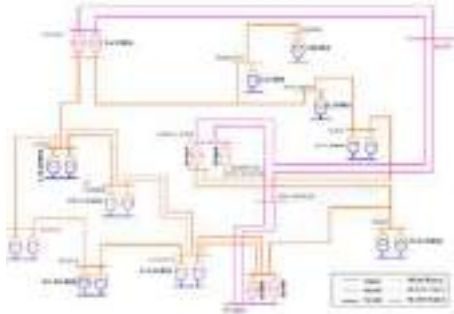
# GESTIÓN PREDIAL

## OBJETO:

Prestación del servicio profesionales relativos a la representación judicial de CELSIA COLOMBIA S.A. E.S.P. en primera y segunda instancia, en los procesos judiciales que la compañía asigne.

## PROYECTOS

- Línea Yotoco-Darién
- Palmas Roza 34,5 Kv



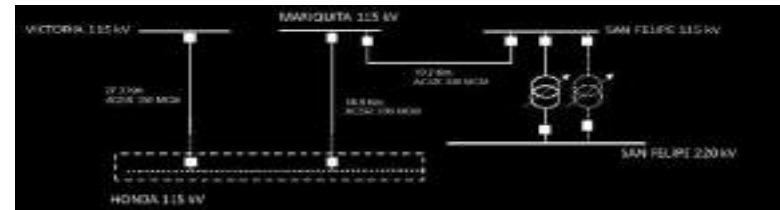
# GESTIÓN PREDIAL

## OBJETO:

Prestación del servicio profesionales relativos a la representación judicial de CELSIA COLOMBIA S.A. E.S.P. en primera y segunda instancia, en los procesos judiciales que la compañía asigne.

## PROYECTOS

- PROYECTO "CONSTRUCCIÓN CIRCUITO INTERCONEXIÓN ELECTRICA SUBESTACIÓN FRESNO – SUBESTACIÓN PALOCABILDO A SUBESTACIÓN SAN FELIPE A NIVEL 34,5 KV"
- "PROYECTO AMPLIACIÓN SUBESTACIÓN SAHAGÚN 500 KV"



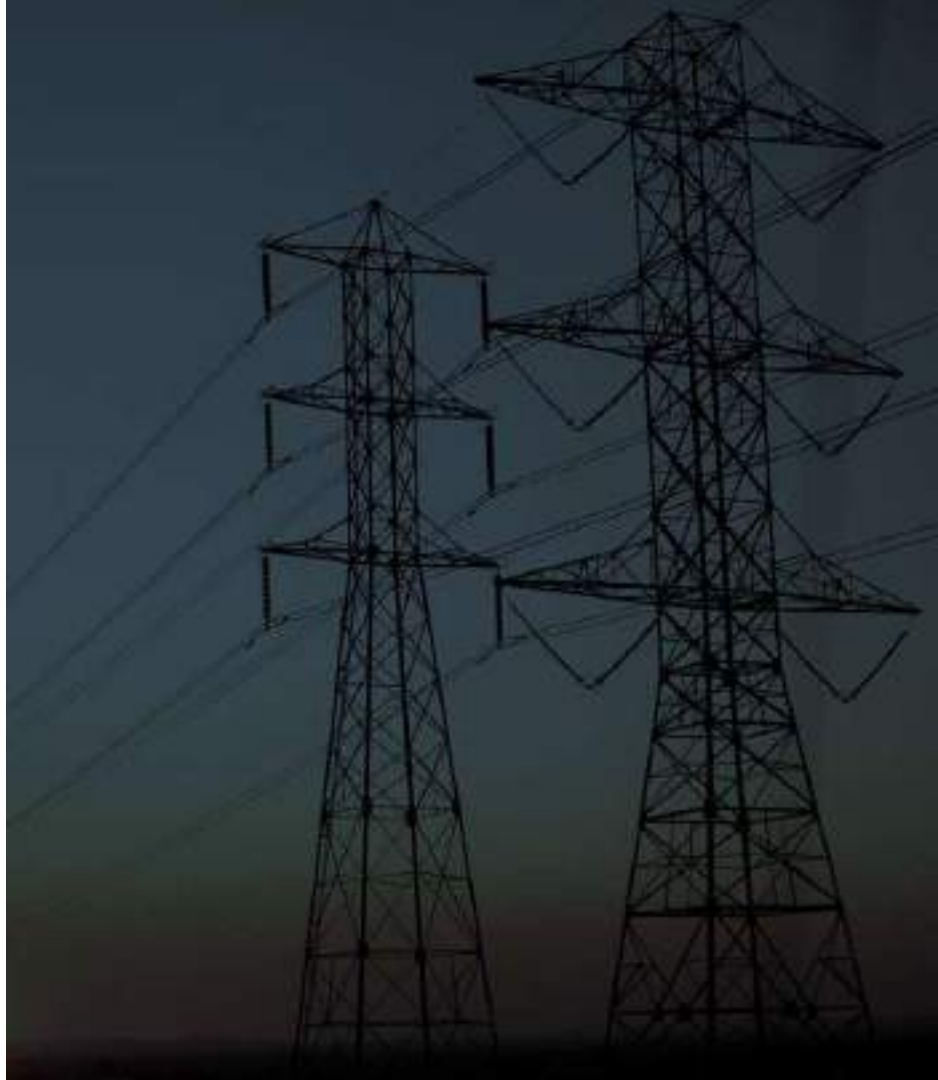
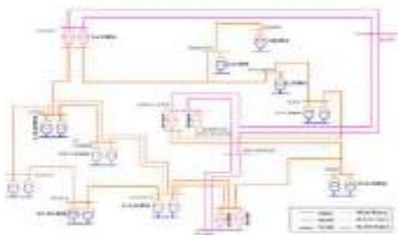
# GESTIÓN PREDIAL

## OBJETO:

Prestación del servicio profesionales relativos a la representación judicial de CELSIA COLOMBIA S.A. E.S.P. en primera y segunda instancia, en los procesos judiciales que la compañía asigne.

## PROYECTOS

- PROYECTO CIRCUITO CODAZZI-PRADERA 34.5 Kv PALMIRA - PRADERA."
- "PROYECTO CONEXIÓN SUBESTACIÓN ALFÉREZ IIA CIRCUITOS TUN7L15TIP - EL TIPLE Y TUN7L17PCA – POBLADO CAMPESTRE A NIVEL 13,2 KV,"



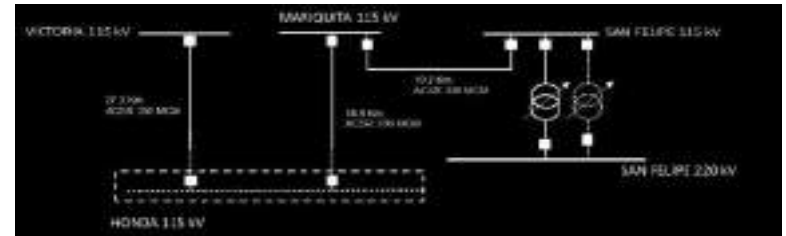
# GESTIÓN PREDIAL

## OBJETO:

Prestación del servicio profesionales relativos a la representación judicial de CELSIA COLOMBIA S.A. E.S.P. en primera y segunda instancia, en los procesos judiciales que la compañía asigne.

## PROYECTOS

- PROYECTO CONVOCATORIA UPME STR-016-2015
- PROYECTO DE ELECTRIFICACIÓN LINEA DE CONEXIÓN LA VICTORIA – SUBESTACIÓN LAUNIÓN A NIVEL 34,5 KV.



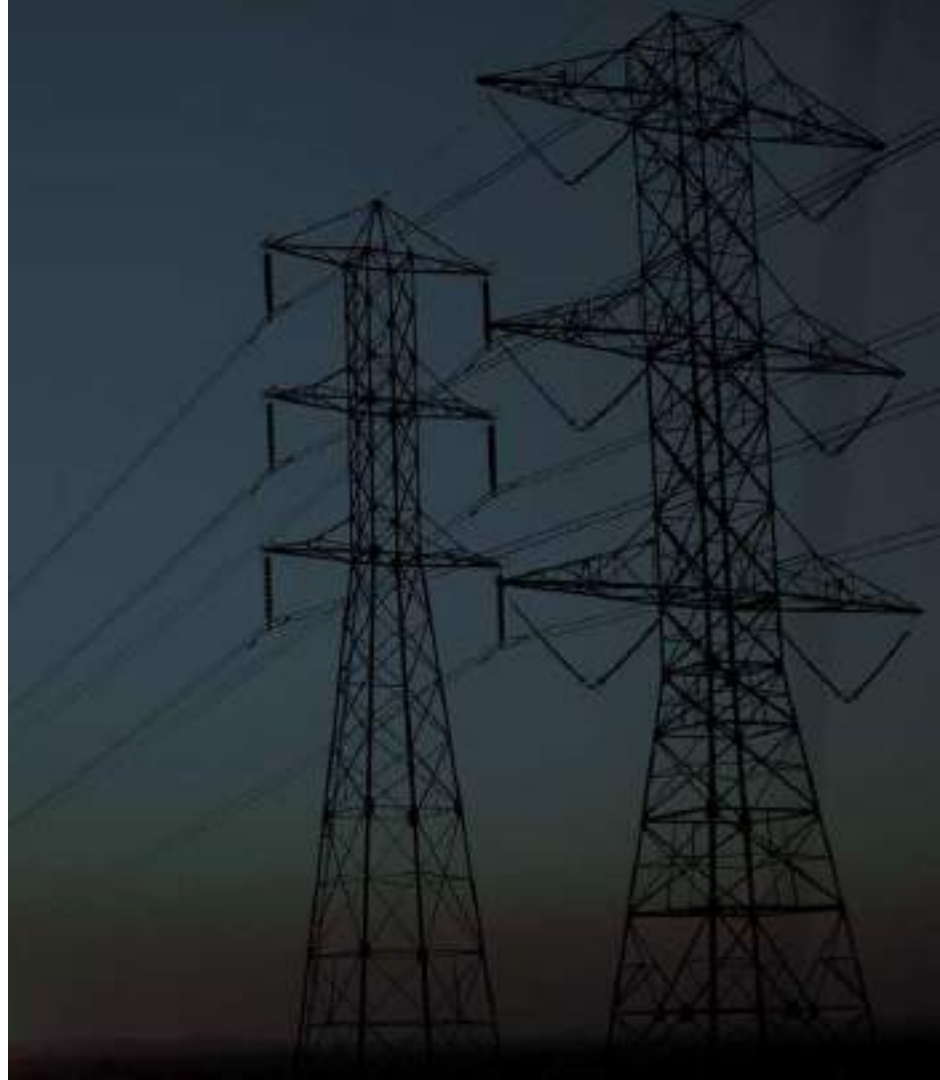
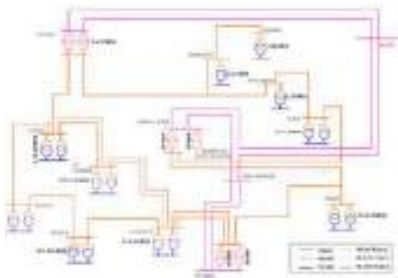
# GESTIÓN PREDIAL

## OBJETO:

Prestación del servicio profesionales relativos a la representación judicial de CELSIA COLOMBIA S.A. E.S.P. en primera y segunda instancia, en los procesos judiciales que la compañía asigne.

## PROYECTOS

- Proyecto de Electrificación Rural Subestación Restrepo a nivel 34,5 kV / 13,2 Kv
- PROYECTO DEELECTRIFICACIÓN RURAL LOBOGUERRERO -BITACO 34,5 KV



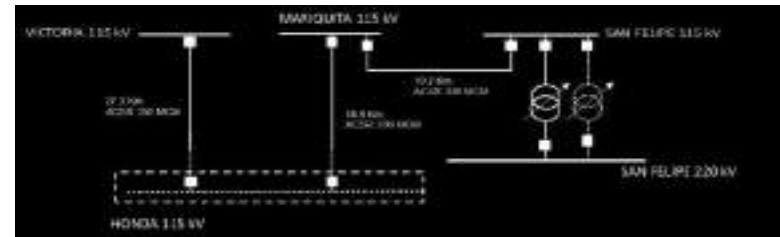
# GESTIÓN PREDIAL

## OBJETO:

Prestación del servicio profesionales relativos a la representación judicial de CELSIA COLOMBIA S.A. E.S.P. en primera y segunda instancia, en los procesos judiciales que la compañía asigne.

## PROYECTOS

- "PROYECTO ENLACE SUBESTACIÓN LAS PALMASA SUBESTACIÓN ROZO A NIVEL 13,2 / 34,5 KV,"
- "PROYECTO LINEA DE CONEXIÓN LT SAHAGÚN A34,5 KV"



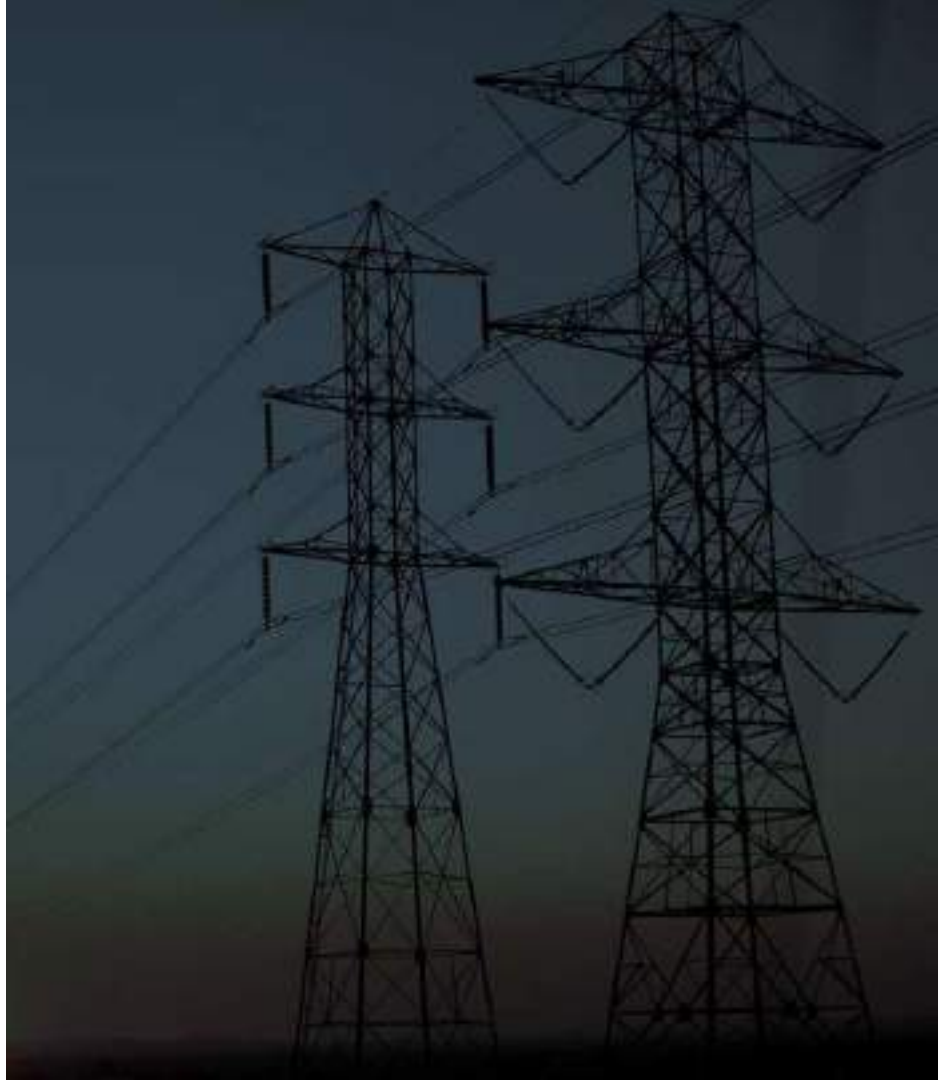
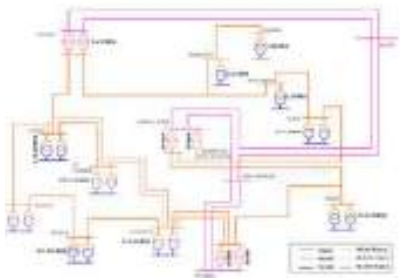
# GESTIÓN PREDIAL

## OBJETO:

Prestación del servicio profesionales relativos a la representación judicial de CELSIA COLOMBIA S.A. E.S.P. en primera y segunda instancia, en los procesos judiciales que la compañía asigne.

## PROYECTOS

- "PROYECTO LINEA DE CONEXIÓN LT SAHAGÚN A34,5 KV - Fibra Óptica"
- PROYECTO LINEA SALADO - VERGEL 34.5 KV



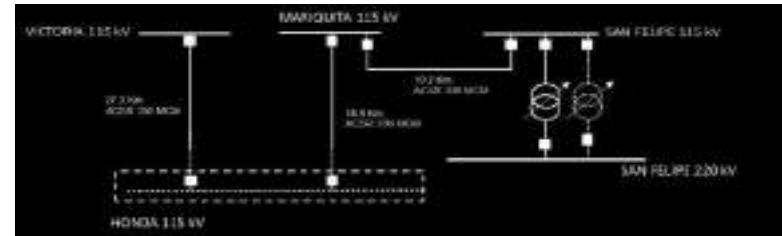
# GESTIÓN PREDIAL

## OBJETO:

Prestación del servicio profesionales relativos a la representación judicial de CELSIA COLOMBIA S.A. E.S.P. en primera y segunda instancia, en los procesos judiciales que la compañía asigne.

## PROYECTOS

- PROYECTO MARIQUITA HONDA-GUALÍ LINEA 34,5 KV
- PROYECTO MESA DEL SOL- ACUARELA 34.5 KV





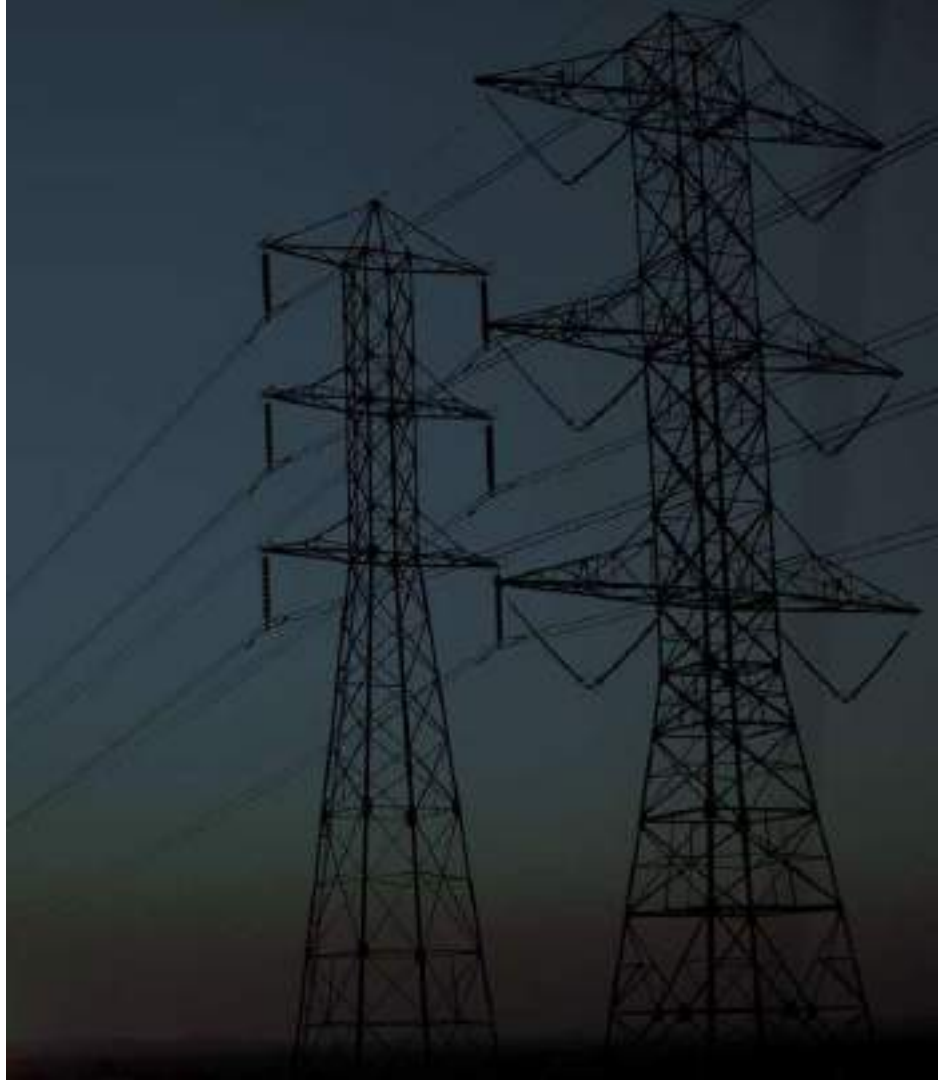
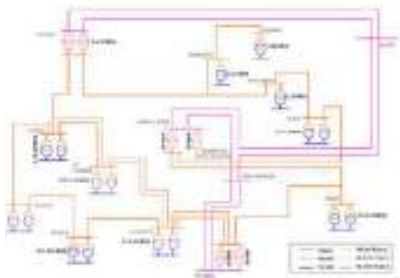
# GESTIÓN PREDIAL

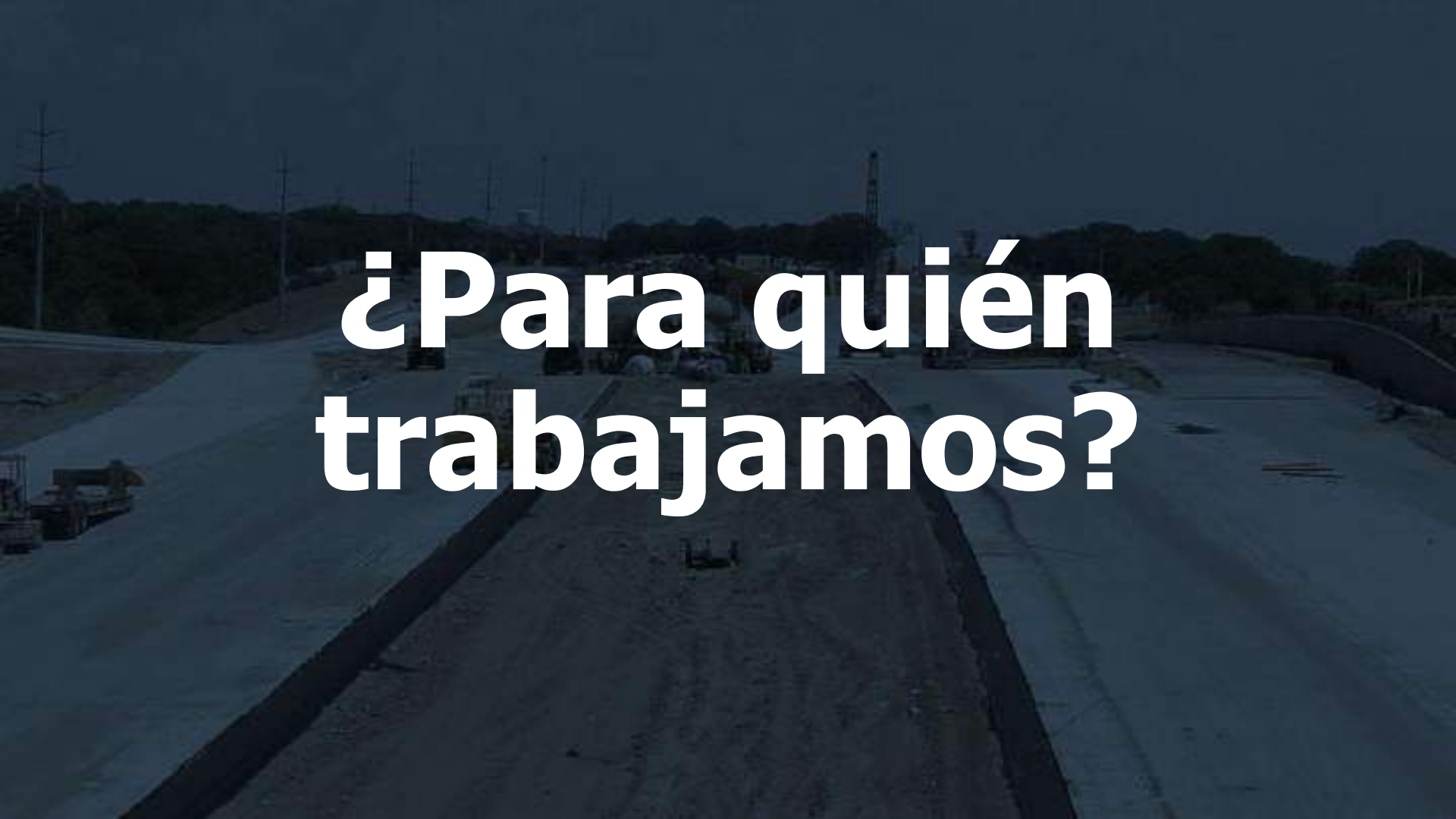
## OBJETO:

Prestación del servicio profesionales relativos a la representación judicial de CELSIA COLOMBIA S.A. E.S.P. en primera y segunda instancia, en los procesos judiciales que la compañía asigne.

## PROYECTOS

- PROYECTO NUEVO CIRCUITO MARIQUITA – HONDA GUALÍ 34,5 KV.
- Solar la paila.





**¿Para quién  
trabajamos?**

# Interventorías - Auditorías

A través de nuestros clientes en proyectos de infraestructura para diversas compañías del sector, entre ellas:



*Demás compañías públicas y privadas que desde el ejercicio profesional de sus socios han depositado su confianza en nosotros.*



*Más de 30 años de experiencia en negociación de tierras.*

# Algunos de nuestros Clientes



中国港湾工程有限责任公司  
China Harbour Engineering Company Ltd.



sacyr  
CONCESIONES



*Demás clientes públicos y privados que día a día depositan su confianza en nosotros.*

# Algunos de nuestros Clientes



Sociedad Portuaria  
**Buenaventura**  
EL ALIADO DE LA COMPETITIVIDAD



*Demás clientes públicos y privados que día a día depositan su confianza en nosotros.*

A blurred office scene with people in the background and a pen on a desk in the foreground. The image is dimly lit with a blue tint. The word "Publicaciones" is overlaid in the center in a large, white, bold font.

# Publicaciones

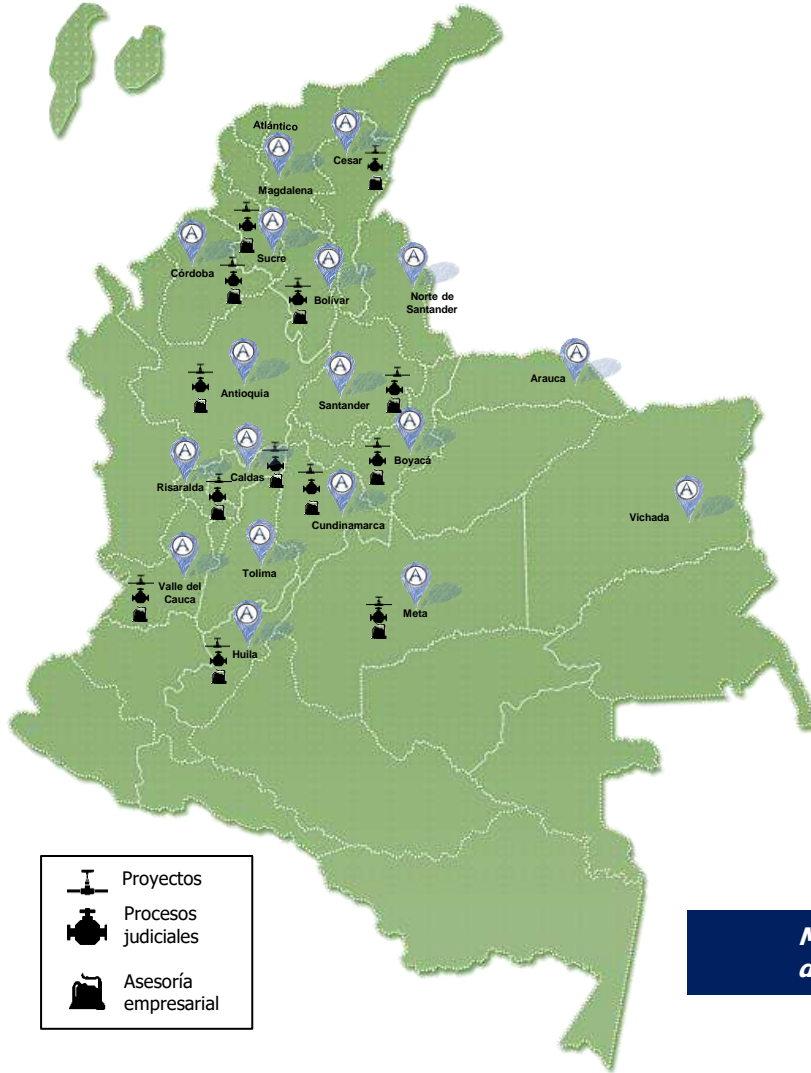
# Gestión Inmobiliaria en los proyectos de Infraestructura.

*Enfoque al sector minero y petrolero.*

Nuestro Socio el Dr. Camilo Daniel Arango Castro, autor del libro.



# Nuestra presencia en el territorio nacional



*Más de 30 años  
de experiencia.*





ARANGO  
— & Consultores Asociados —

E-mail: [arangoconsultoresasoc@gmail.com](mailto:arangoconsultoresasoc@gmail.com)

Cel: 313 403 2771

Bogotá D.C. - COLOMBIA

[www.arangoconsultores.com](http://www.arangoconsultores.com)