

**SOMOS  
NOVENTIQ**



**EXPERTOS EN  
TRANSFORMACIÓN  
DIGITAL**

**A VECES EL  
FUTURO ES  
UNA GRAN  
INCÓGNITA**





**EN NOVENTIQ  
ESTAMOS PARA  
AYUDARTE,  
A CONTINUACIÓN ENCUENTRA  
COMO SUPERAR TUS DESAFÍOS**

# SOMOS LÍDERES GLOBALES EN TRANSFORMACIÓN DIGITAL Y CIBERSEGURIDAD

▶ **100 s**

proveedores transaccionados,  
cubriendo todos los aspectos  
de DX

 **80 k**

clientes B2B para extraer  
experiencia en DX

▶ **\$1.9 B**

de gross revenue  
en FY2024

 **R&D**

para productos  
complementarios,  
incluyendo IA

 **c.60**

países en los que operamos

▶ **LONDRES**

sede de la organización global,  
incorporada en las Islas Caimán

 **c.30 años**

de experiencia en el  
mercado de TI

▶ **11**

centros de entrega 24/7,  
que atienden a los clientes  
en sus idiomas

▶ **SUITE  
COMPLETA**

de soluciones DX para  
cualquier organización

**TODOS LOS  
TIPOS DE  
COMPRA**

respaldados por nuestros  
sistemas y organización

 **c.6,400 k**

colaboradores entregando  
valor a los clientes

▶ **14**

adquisiciones recientes  
para expandir capacidades  
y acercarse más a los clientes

Estamos en el epicentro de la **Transformación Digital**, donde las relaciones con proveedores se combinan con soluciones y servicios propios.

Con una **presencia global, pero enfocada en resultados locales** en mercados emergentes.

Y con una **combinación única de escala, capacidades y ofertas.**





En Noventiq tenemos  
**7 RESPUESTAS TRANSFORMADORAS**  
para el futuro de  
tu empresa



#1

**RESPUESTA  
TRANSFORMADORA**

# MULTICLOUD

**LIBERTAD PARA  
CRECER SIN LÍMITES**

¿Te has preguntado si tu infraestructura tecnológica está lista para lo que viene?  
**En Noventiq te ayudamos a evaluar, migrar y operar en la nube.**



## Multi-Cloud Consulting



Descubrir dónde estás y hasta dónde podrías llegar en la nube.

- Evaluamos tu **infraestructura actual**.
- **Analizamos escenarios futuros** y beneficios de migrar.
- **Detectamos oportunidades de optimización** en la nube.
- **Diseñamos una hoja de ruta** robusta hacia la nube.

## Multi-Cloud Deployment



Llevar tus cargas a la nube con **velocidad, seguridad y sin pausas**.

- **Migramos tus cargas de trabajo** por etapas según tu necesidad.
- **Realizamos gestión precisa** en cada fase proceso.
- Garantizamos **tu continuidad operativa**.

## Multi-Cloud Managed Services



Brindarte soporte y monitoreo **24/7** y ajustes en tiempo real.

- **Soporte técnico a incidentes** dentro de las plataformas de Microsoft, Google y AWS.
- **Gestión de solicitudes** básicas en las plataformas.
- **Monitoreo proactivo** para anticipar y resolver problemas.
- **Ajustes en tiempo real** para mantener la continuidad operativa.
- **Informes y análisis del entorno Azure** para decisiones estratégicas.
- **Gestión de respaldos** y monitoreo de backUps.
- **Aplicación de parches de seguridad** en máquinas virtuales.

#2

**RESPUESTA  
TRANSFORMADORA**

# FUTURE WORKPLACE

**POTENCIA TU EMPRESA  
CON LA TECNOLOGÍA  
DEL MAÑANA**



**Colaboración, seguridad  
y productividad sin límites,**  
así es la visión que  
materializaremos para  
tu empresa.



## Future Workplace Deployment



Migramos tus entornos de colaboración con agilidad y continuidad operativa, reduciendo el riesgo y compensando el costo inicial.

- **Migramos plataformas On-Premise a soluciones de Microsoft y Google** con estrategias personalizadas.
- **Gestionamos cada fase del proceso de migración** de forma precisa.
- **Aseguramos continuidad operativa**, minimizando interrupciones durante la transición.

## Future Workplace Development



Ayudar a tu equipo a **adoptar aplicaciones de Office 365 y Google Workspace**, así como soluciones de low code para optimizar procesos.

- **Implementamos y desarrollamos flujos de trabajo** adaptados a tus procesos.
- **Desarrollamos soluciones low-code** para crear aplicaciones ágiles y funcionales.
- **Habilitamos entornos colaborativos potenciados por IA** con herramientas como **Copilot y Gemini**.

## Future Workplace Managed Services



Proveer soporte técnico a soluciones como **Microsoft 365, Google Workspace y tecnologías On-Premise**, complementado con servicios gestionados (Managed Services).

- **Brindamos soporte técnico** frente a incidentes de las plataformas.
- Atendemos **requerimientos de servicio básicos de forma ágil** dentro de las plataformas.
- **Ejecutamos ajustes en tiempo real** para garantizar la continuidad operativa.
- **Generamos informes y análisis** de entornos para decisiones informadas.
- **Realizamos análisis de licenciamiento** para un uso más eficiente de las herramientas.

#3

**RESPUESTA  
TRANSFORMADORA**

# CYBERSECURITY

**IMPLACABLE Y ROBUSTA  
PARA DARTE MÁXIMO  
RESPALDO**

Diseñaremos juntos  
la estrategia de  
**seguridad** que  
convertirá tu empresa  
en una auténtica muralla.



## Cybersecurity Consulting



Te asesoramos estratégicamente sobre mejores prácticas y normativas para fortalecer tu postura de seguridad en la nube y entornos híbridos.

- **Evaluamos el nivel de seguridad en Microsoft 365** con M365 Security Assessment (Secure Score).
- **Analizamos y optimizamos accesos y permisos en Google Cloud** mediante IAM Assessment.
- **Realizamos AWS IAM Assessment** para evaluar identidades y accesos en AWS.
- **Configuramos políticas de protección de datos y clasificamos información sensible** con Microsoft Purview y DLP para mejorar el cumplimiento y la gobernanza.
- **Revisamos tu postura de seguridad completa** en entornos híbridos o multicloud, con Vulnerability Assessment.

## Cybersecurity Deployment



Implementamos soluciones de seguridad avanzadas para proteger tus datos, dispositivos y aplicaciones de amenazas cibernéticas.

- **Implementamos gestión de identidades y accesos** con Microsoft Entra ID Deployment.
- **Desplegamos Microsoft Defender for Endpoint Deployment** para proteger tus dispositivos.
- **Configuramos el Security Command Center Configuration** de Google Cloud para monitoreo y alertas.
- **Activamos e implementamos autenticación multifactor y políticas de acceso condicional.**
- **Establecemos y desplegamos políticas de prevención de pérdida de datos (DLP)** y clasificación de información con Microsoft Purview.

## Cybersecurity Managed Services



Monitoreamos, detectamos y respondemos continuamente a amenazas en tiempo real para proteger tu infraestructura 24/7.

- **Implementamos y monitoreamos eventos de seguridad** con SIEM.
- **Supervisamos amenazas en tiempo real** con EDR (Endpoint Detection and Response).
- **Ejecutamos Threat Hunting** y respuesta proactiva a incidentes.
- **Gestionamos y optimizamos la seguridad** en la nube.
- **Supervisamos el cumplimiento normativo** con generación de reportes automáticos.

#4

**RESPUESTA  
TRANSFORMADORA**

# DIGITAL TRANSFORMATION

**DOS PALABRAS QUE TE  
LLEVARÁN POR EL CAMINO  
DEL CRECIMIENTO Y LA  
EFICIENCIA**

Atrévete a transformarte  
con nosotros y **descubrirás**  
**cómo tu empresa se**  
**impulsa y rompe esas**  
**barreras que quieren**  
**detenerla.**



## Digital Transformation Deployment



Implementamos soluciones en la nube que integran IA y analítica de datos para acelerar tu crecimiento y competitividad.

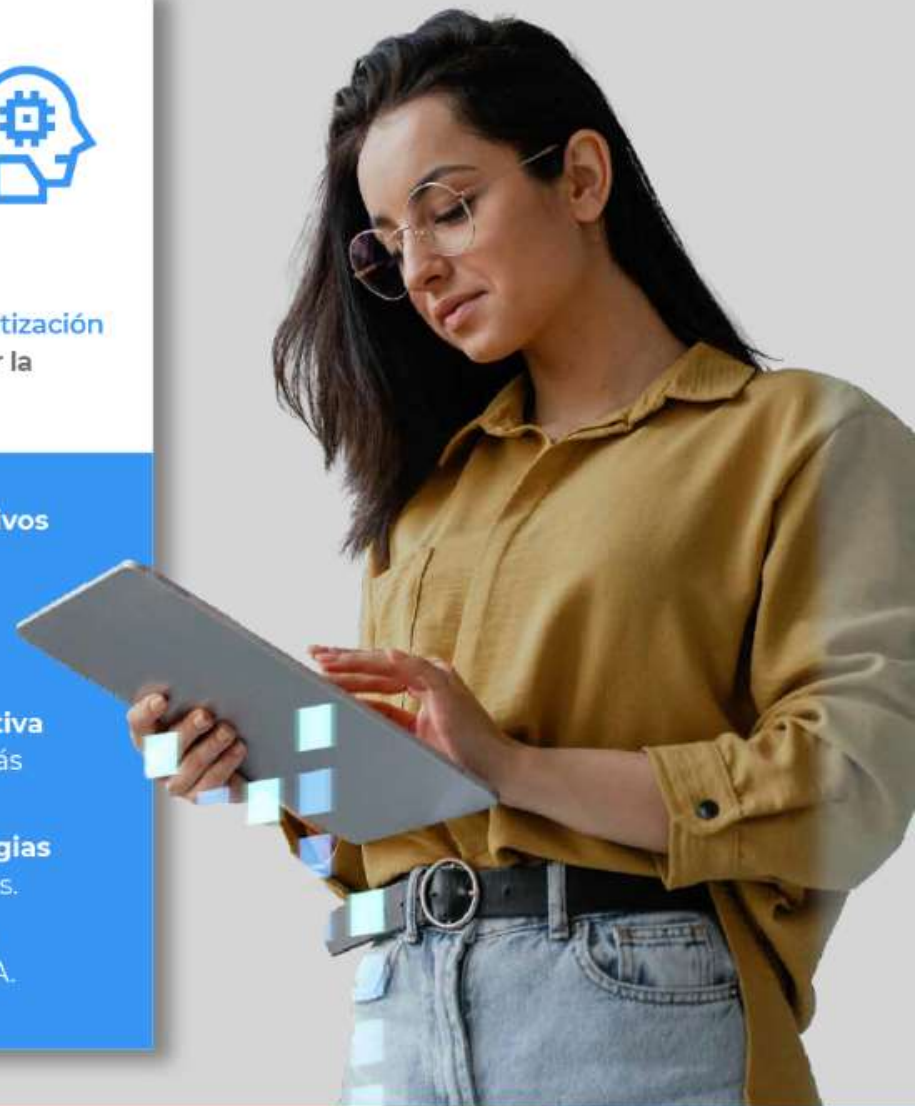
- **Migramos y modernizamos bases de datos** hacia Azure, Google Cloud o AWS.
- **Implementamos Data Warehouse en la nube** con BigQuery, Azure Synapse, Azure Fabric o Redshift.
- **Configuramos y habilitamos Copilot** en Microsoft 365.
- **Implementamos y personalizamos Gemini AI** en Google Cloud.
- **Desplegamos soluciones de IA y Data Analytics** en tus operaciones.

## Digital Transformation Development



Desarrollamos soluciones de datos, automatización e IA para mejorar la eficiencia y transformar la experiencia del cliente.

- **Implementamos Dashboards Interactivos** para análisis con Power BI y Looker.
- **Desarrollamos Chatbots y Asistentes Virtuales impulsados por IA** para automatizar tus procesos.
- **Creamos modelos de Analítica Predictiva y Machine Learning** para decisiones más inteligentes.
- **Diseñamos e implementamos estrategias** de gobernanza y cumplimiento de datos.
- **Automatizamos el reconocimiento de documentos** con soluciones OCR con IA.



#5

RESPUESTA  
TRANSFORMADORA

# HYBRID INFRAESTRUCTURA CONSULTING

DE LA MANO DE EXPERTOS  
QUE SABEN QUE COMO TU  
EMPRESA NO HAY OTRA



Descubre como  
**integramos soluciones**  
On-Premise en la nube.



## Hybrid Infrastructure Consulting



Evaluamos tu infraestructura híbrida y On-Premise, optimizando la gestión de identidades, servidores y entornos de colaboración para garantizar eficiencia y seguridad.

- **Active Directory Assessment:** Evaluamos la estructura de Active Directory.
- **Exchange Server Assessment:** Revisamos servidores Exchange para optimización y migración.
- **File Server Assessment:** Analizamos el estado y rendimiento de servidores de archivos.

## Hybrid Infrastructure Deployment



Desplegamos tu infraestructura híbrida y On-Premise para optimizar la gestión de identidades, servidores y entornos colaborativos, garantizando eficiencia y seguridad.

- **Active Directory Domain Services Implementation:** Implementamos de AD DS en entornos empresariales.
- **File Server Implementation & Migration:** Implementamos y migramos servidores de archivos.
- **Hyper-V Implementation & Migration:** Implementamos y migramos entornos de virtualización Hyper-V.
- **Integración de Microsoft Endpoint Configuration Manager con Intune** para gestión moderna de dispositivos.
- **WSUS Implementation:** Implementamos Windows Server Update Services para gestión de actualizaciones.
- **Azure Arc & Networking Services:** Integramos servidores locales y multicloud a Azure con Azure Arc para administración centralizada y gobernanza sin costo. Incluye configuración de servicios de red como DHCP.
- **Exchange Server Update:** Actualizamos servidores Exchange para mejorar seguridad y rendimiento.

#6

**RESPUESTA  
TRANSFORMADORA**

# IP

## EN LA COMUNICACIÓN ESTÁ LA CLAVE



**Tenemos un gran  
diferenciador único  
de última generación**  
para transformar y  
elear la comunicación  
de tu empresa.



## NextGen Cloud



Integramos comunicación avanzada y servicios de IA en la nube para transformar la colaboración en tu empresa y el servicio al cliente.

- **Implementamos y configuramos plataformas de comunicación empresarial con Total Voice.**
- **Monitoreamos y analizamos interacciones de voz con Total View** para mejorar la experiencia del cliente.
- **Desplegamos y gestionamos soluciones de telefonía en la nube con Google Voice.**
- **Automatizamos centros de contacto con Contact Center AI**, integrando inteligencia artificial para una atención más ágil y eficiente.

## Smart AI



- Implementamos **modelos de lenguaje avanzados** con acceso a los modelos de lenguaje de OpenAI.
- **Adaptamos los modelos** según tareas específicas.
- **Te damos Acceso al servicio a través de las API REST, el SDK de Python o la interfaz basada en web.**
- **Ofrecemos seguridad y cumplimiento normativo** completos e integrados.
- **Ofrecemos precios flexibles** de pago por uso y rendimiento aprovisionado.

TotalVóice

TotalView



**CONSÚLTANOS Y CONOCE TODAS LAS HERRAMIENTAS Y SOLUCIONES QUE MANEJAMOS**



#7

**RESPUESTA  
TRANSFORMADORA**

# MANAGED SERVICES Y SOPORTE

**LA CLAVE ES  
RODEARTE DE  
EXPERIMENTADOS**

Escucha las señales  
y dale a tu empresa  
el soporte tecnológico  
que necesita.  
¡Sigue y conócelo!





Google Cloud

## Multi-Cloud Managed Services



Brindarte soporte y monitoreo 24/7 y ajustes en tiempo real.

- **Soporte técnico a incidentes** dentro de las plataformas de Microsoft, Google y AWS.
- **Gestión de solicitudes** básicas en las plataformas.
- **Monitoreo proactivo** para anticipar y resolver problemas.
- **Ajustes en tiempo real** para mantener la continuidad operativa.
- **Informes y análisis del entorno Azure** para decisiones estratégicas.
- **Gestión de respaldos** y monitoreo de backUps.
- **Aplicación de parches de seguridad** en máquinas virtuales.



Microsoft 365

Google Workspace

## Future Workplace Managed Services



Proveer **soporte técnico** a soluciones como **Microsoft 365, Google Workspace y tecnologías On-Premise**, complementado con **servicios gestionados (Managed Services)**.

- **Brindamos soporte técnico** frente a incidentes de las plataformas.
- **Atendemos requerimientos de servicio básicos de forma ágil** dentro de las plataformas.
- **Ejecutamos ajustes en tiempo real** para garantizar la continuidad operativa.
- **Generamos informes y análisis** de entornos para decisiones informadas.
- **Realizamos análisis de licenciamiento** para un uso más eficiente de las herramientas.

## Cybersecurity Managed Services



Monitoreamos, detectamos y respondemos continuamente a amenazas en tiempo real para proteger tu infraestructura 24/7.

- **Implementamos y monitoreamos eventos de seguridad** con SIEM.
- **Supervisamos amenazas en tiempo real** con EDR (Endpoint Detection and Response).
- **Ejecutamos Threat Hunting** y respuesta proactiva a incidentes.
- **Gestionamos y optimizamos la seguridad** en la nube.
- **Supervisamos el cumplimiento normativo** con generación de reportes automáticos.



# SOPORTE TÉCNICO

Aseguramos la continuidad de la operación de tu empresa con el mejor soporte para tu infraestructura tecnológica.



## ¿POR QUÉ NUESTRO SOPORTE?



Servicios en idioma nativo



Contrato anual o mensual



Pagos flexibles



SLAs ajustables a tus necesidades



Disponibilidad 7x24x365



Requerimientos de cambios y mejoras en tu ambiente



Consultoría



Portal de autogestión



4 niveles de especialistas



Microsoft



# SOCIOS ESTRATÉGICOS PARA UNA OFERTA MULTICLOUD

Para que la tuya sea una historia exitosa de transformación nos aliamos con los mejores fabricantes del mundo.

## NUESTRO EXPERTISE EN MICROSOFT

Transformamos tu negocio  
junto a Microsoft adaptando  
su portafolio de soluciones  
a las necesidades de tu  
empresa.

Noventiq es Azure Expert MSP,  
y cuenta con más de

**+16** Advanced  
Specialization,

que certifican nuestra experticia.



### MICROSOFT 365:

La suite de productividad,  
que impulsa la colaboración,  
comunicación y eficiencia  
de tus colaboradores en  
forma segura.



### COPILOT IA:

Lleva la inteligencia artificial  
al centro de tu operación  
diaria para trabajar de forma  
más rápida, inteligente y segura.



### AZURE:

La poderosa nube con  
acceso seguro, escalable  
y eficiente que se adapta  
a tus necesidades.

### Y MUCHO MÁS:

Desde adopción a seguridad  
avanzada, hasta soluciones  
en la nube para modernizar  
tu infraestructura.

Noventiq es un partner estratégico de Microsoft que opera bajo el modelo de licenciamiento CSP (Cloud Solution Provider), lo que nos permite entregar a nuestros clientes una experiencia integral en la adopción de soluciones Microsoft. A través de CSP, ofrecemos flexibilidad comercial, gestión simplificada de suscripciones, facturación local, soporte técnico de primer nivel y aprovisionamiento automatizado. Este modelo nos permite acompañar de forma cercana y ágil el crecimiento en la nube de nuestros clientes, generando mayor valor y contribuyendo directamente a la transformación digital.

### CSP

- Noventiq marketplace
- CSP Service expert
- 7x24

### CLOUD TRANSFORMATION UNIT

- Optimización de licencias: adopción y mejoras.
- Workshops y Demos M365 y Copilot.

### CUSTOMER SUCCESS UNIT

- Acompañamiento y adopción Azure
- Promotores de beneficios y programas Microsoft
- Servicios Noventiq

### NOVENTIQ SERVICES

- Azure Expert MSP
- Advanced Technical Support
- Consulting Services



# NOVENTIQ MARKET

Contamos con un Marketplace que facilita la autogestión y agiliza la administración de Microsoft 365 y Microsoft Azure.

- Gestión de suscripciones y posibilidad de activar nuevos servicios 24x7.
- Acceso a versiones de prueba gratuitas de servicios.
- Facturación detallada y por consumo (según servicio).
- Análisis de gastos e informes detallados.
- Disponibilidad de recordatorios y notificaciones automáticos sobre el estado de las suscripciones y el saldo.
- Gestión de saldo 24x7.



# Google Cloud



## MODERNIZACIÓN DE LA INFRAESTRUCTURA

- **Compute Engine, App Engine, Kubernetes Engine** Para la migración de aplicaciones y la adopción de arquitecturas nativas de la nube.
- **Cloud Storage, Cloud SQL, Cloud Spanner** Soluciones de almacenamiento y bases de datos escalables y de alto rendimiento.
- **VMware Engine** Facilita la migración de cargas de trabajo de VMware a la nube.



## INTELIGENCIA DE DATOS Y ANALÍTICA

- **BigQuery** Almacén de datos para análisis y Business Intelligence.
- **Vertex AI** Plataforma para construir e implementar modelos de Machine Learning.
- **Looker** Herramienta de visualización de datos para obtener insights.



## SEGURIDAD Y CUMPLIMIENTO

- **Security Command Center** Plataforma centralizada para la gestión de la seguridad.
- **Cloud Armor** Protección contra ataques DDoS y otras amenazas web.
- **Cloud IAM** Control de acceso y gestión de identidades.
- **Cloud DLP** Prevención de la pérdida de datos sensibles.



## INTELIGENCIA ARTIFICIAL (IA) GENERATIVA

- **Gemini** Modelo de IA multimodal para diversas aplicaciones.
- **Agentspace** Plataforma para el desarrollo de agentes de IA para empresas.
- **Contact Center AI**: Soluciones de IA para mejorar la atención al cliente y la experiencia al usuario.



## PRODUCTIVIDAD Y COLABORACIÓN

- **Google Workspace** Suite de herramientas de comunicación y colaboración (Gmail, Drive, Calendar, Chat, etc.).
- **AppSheet** Plataforma para crear aplicaciones personalizadas sin código.
- **Google Meet HW** Soluciones de hardware para videoconferencias de alta calidad.
- **Chrome Enterprise Premium** Gestión avanzada y seguridad para navegadores Chrome en la empresa.
- **Google Voice SIP Link** Telefonía empresarial moderna integrada con Workspace.

¡TRANSFORMA TU NEGOCIO CON LAS SOLUCIONES DE GOOGLE CLOUD Y NOVENTIQ COMO PARTNER PREMIER!



## LOS PRINCIPALES SOLUCIONES DE AWS QUE HABILITAMOS EN NOVENTIQ INCLUYEN:

### MODERNIZACIÓN DE LA INFRAESTRUCTURA

- **Amazon EC2 (Elastic Compute Cloud)**  
Permite crear instancias de servidor virtual en la nube, proporcionando recursos de computación bajo demanda.
- **Amazon S3 (Simple Storage Service)**  
Almacenamiento de objetos escalable y rentable para una variedad de casos de uso, como almacenamiento de datos y aplicaciones nativas en la nube.
- **Amazon EBs (Elastic Block Storage)**  
Proporciona bloques de almacenamiento de datos en la nube para las instancias de EC2.
- **Amazon VPC (Virtual Private Cloud)**  
Permite crear redes virtuales privadas en la nube, aislando recursos para mayor seguridad y control.
- **Amazon Cloudfront**  
Distribuye contenido de forma rápida y eficiente a través de la red global de servidores de AWS, mejorando la velocidad de acceso de los usuarios.
- **AWS Lambda**  
Facilita la ejecución de código sin la necesidad de administrar servidores, escalando automáticamente según la demanda.

### SEGURIDAD, IDENTIDAD Y CUMPLIMIENTO

- **AWS IAM**  
Administra de forma segura las identidades y el acceso a los servicios y recursos de AWS.
- **AWS Organizations**  
Permite la administración centralizada de la cuenta en la nube al mismo tiempo que crece y escala los recursos de AWS.
- **AWS Guardduty**  
Protege tus cuentas, cargas de trabajo y datos de AWS con detección inteligente de amenazas.

## LOS PRINCIPALES SOLUCIONES DE AWS QUE HABILITAMOS EN NOVENTIQ INCLUYEN:



### INTELIGENCIA DE DATOS Y ANALÍTICA

- **Amazon RDS (Relational Database Service)**  
Permite administrar y escalar bases de datos relacionales, como MySQL, PostgreSQL y más.
- **Amazon Dynamodb**  
Ofrece una base de datos NoSQL escalable y de alto rendimiento.
- **AWS Glue**  
Servicio de integración de datos serverless que facilita a los usuarios de análisis descubrir, preparar, migrar e integrar datos de varios orígenes. Puedes utilizarlo para análisis, machine learning y desarrollo de aplicaciones.

- **AWS Quicksight**  
Es una herramienta de visualización y análisis de datos.
- **AWS Sagemaker**  
Servicio de Machine Learning que facilita la creación, entrenamiento y despliegue de modelos de Machine Learning a escala.  
Proporciona una plataforma completamente administrada que elimina la complejidad de la gestión de infraestructura, permitiendo a los usuarios enfocarse en el desarrollo de modelos y su aplicación.

### INTELIGENCIA ARTIFICIAL GENERATIVA

- **Amazon Bedrock**  
La forma más sencilla de crear y escalar aplicaciones de IA generativa con modelos de base.

# INICIATIVAS TÁCTICAS DIFERENCIADORAS PARA ACELERAR LA TRANSFORMACIÓN EMPRESARIAL

## JUNTO A MICROSOFT, GOOGLE Y AWS, LIDERADAS POR NOVENTIQ

Para ayudarte a conocer y adoptar soluciones innovadoras, Microsoft, Google y AWS ofrecen una serie de iniciativas de apoyo disponibles para partners como Noventiq.

Estas iniciativas están diseñadas para facilitar la adopción de nuevas tecnologías y hacer un acompañamiento estratégico.



### Aceleración para Migración

Contamos con acceso a iniciativas de Microsoft que nos permiten acompañarte en el proceso completo de migración a la nube (infraestructura, máquinas virtuales, bases de datos, escritorios virtuales):

- Trabajamos junto a tu equipo en una **evaluación técnica del entorno actual**, identificando oportunidades y definiendo el enfoque más adecuado.
- A partir de esta base, **diseñamos y ejecutamos el plan de migración**, trabajando de manera conjunta con tu organización y aportando nuestra experiencia como expertos en transformación cloud.

### Aceleración para Innovación

Apoyamos tu evolución tecnológica con foco en analítica avanzada, inteligencia artificial y modernización de aplicaciones:

- Colaboramos en el desarrollo del **Business Case y una Prueba de Valor**, alineada a tus objetivos de negocio.
- Ejecutamos el **despliegue completo de la solución**, integrando capacidades de Azure y mejores prácticas, con el acompañamiento de un equipo técnico especializado.

### Cloud Migration Factory:

Con Noventiq tienes la **posibilidad de acceder a recursos especializados de Microsoft para acompañar migraciones a la nube y despliegue de soluciones** como infraestructura (IaaS), seguridad, analítica de datos e inteligencia artificial.

### Azure Pass


**Obtén acceso a créditos promocionales de hasta USD 1.500 en Azure**, ideales para realizar pruebas de concepto, evaluar soluciones o impulsar iniciativas en la nube con bajo riesgo.

### Microsoft Assessments:

Con Microsoft te ofrecemos **evaluaciones especializadas** diseñadas para diagnosticar entornos existentes y definir estrategias de migración, modernización y seguridad en la nube.

Algunas de las evaluaciones disponibles incluyen:

- Migración de servidores Windows, SQL o Linux a Azure
- Migración de cargas VMware hacia Azure VMware Solution (AVS)
- Modernización de aplicaciones y bases de datos on-premises
- Evaluación de cargas para migración **segura y eficiente a Azure**



**+450 iniciativas que impulsan la transformación digital**

Hemos ejecutado más de **200 acciones tácticas diferenciadoras en Modern Work & Security y 250+ en Microsoft Azure**, aprovechando al máximo el poder de la tecnología.

Nuestro enfoque está en acelerar la adopción de nuevas soluciones y brindar un acompañamiento estratégico que realmente marque la diferencia para nuestros clientes.



Conoce la variedad de beneficios e incentivos que ofrece Google Cloud para empresas como la tuya.



### PARA NUEVOS CLIENTES:

- **Créditos Gratuitos:**  
Obtén créditos para probar y utilizar los servicios de Google Cloud. Una oferta común es de \$300 en créditos gratuitos para ejecutar, probar e implementar cargas de trabajo.
- **Nivel Gratuito Extendido**  
Además de los créditos iniciales, puedes usar más de 20 productos de forma gratuita, hasta ciertos límites de uso mensuales.
- **Incentivos por Adquisición de Nuevos Clientes (a través de Socios)**  
Los socios de Google Cloud pueden extender incentivos adicionales para nuevos clientes a la plataforma, ya sea desde sistemas locales (on-premises) o desde otros proveedores de nube.

### INCENTIVOS PARA LA MIGRACIÓN:

- **Con Incentivos para la Migración a BigQuery**  
Ofrece créditos adicionales y soporte para facilitar la migración de datos a la plataforma de análisis de datos BigQuery. Esto puede incluir servicios de implementación y créditos para cubrir costos de salida de datos (egress).
- **Beneficio Unificado de Migración**  
Google Cloud ha unificado sus beneficios de migración, ofreciéndote financiación para actividades de evaluación y migración de cargas de trabajo.
- **Migración de VMware**  
Se ofrecen evaluaciones y Pruebas de Concepto (PoC) sin costo que evalúan Google Cloud VMware Engine (GCVE), con financiación proporcionada por Google Cloud.

### INCENTIVOS ESPECÍFICOS PARA INTELIGENCIA ARTIFICIAL (IA):

- Además de los beneficios para startups de IA y los incentivos para socios que implementan IA, los créditos de Google Cloud generalmente se pueden utilizar en sus servicios de IA, como Vertex AI.

### APRENDIZAJE Y FORMACIÓN GENERAL:

- **Google Cloud Skills Boost**  
Es gratuito para todos los clientes de Google Cloud y ofrece acceso ilimitado a cursos, rutas de aprendizaje y credenciales.



### AWS Migration Acceleration Program (MAP):

Iniciativa de migración a la nube que busca agilizar el proceso de migración y modernización con una metodología orientada a los resultados. El MAP proporciona herramientas que reducen los costos y automatizan y aceleran la ejecución. También utiliza un marco probado en tres fases (evaluar, movilizar, y migrar y modernizar), para **ayudar a reducir el riesgo y compensar el costo inicial de las migraciones.**

### Customer Engagement Incentive (CEI):

Es una propuesta de incentivos para clientes nuevos de AWS, diseñada **para acelerar tu adopción de la nube y el compromiso con los servicios de AWS.** Este incentivo busca motivar a las empresas que migran sus cargas de trabajo desde entornos locales o de otros proveedores de nube a AWS.

### OLA Assessment:

Noventiq es Partner OLA Certified by AWS (Perú, Colombia, Chile y Costa Rica).

Descubre el mejor camino hacia la migración a la nube y la reducción de costos con la Optimización y Evaluación de Licencias de AWS (AWS OLA).

**Este incentivo gratuito te permite evaluar y optimizar tus entornos locales y en la nube, reducir las instancias necesarias y mejorar la eficiencia de los recursos.**



# TRABAJAMOS DE LA MANO CON LOS MEJORES FABRICANTES A NIVEL MULDIAL



MULTIVENDOR



**ESTAMOS LISTOS  
PARA COLABORAR,  
¡DECÍDETE Y EMPECEMOS  
TU VIAJE TRANSFORMADOR!**