

# DOBLADORA CARVAJAL LTDA

Bogotá D.C. - Colombia  
Mayo de 2023



## Carvajal

UN ALIADO DE ACERO

# NOSOTROS

Dobladora Carvajal LTDA es una empresa familiar del sector metalmecánico que cuenta con 31 años de experiencia, fundada en el año 1992, opera en Colombia en la ciudad de Bogotá D.C.

La Compañía realiza el proceso de transformación de láminas de acero, comercializa productos de ferretería; presta servicios de doblez, corte láser, punzonado, corte y estampado de lámina, rolado de tubería y perfiles.

Dentro de los productos que fabrica están: puertas metálicas, portones elevadizos, fachadas metálicas, cielos rasos, estructuras metálicas, mezanines, estantería, barandas, escaleras, mobiliario metálico, cintoteca, planoteca, carpintería metálica, desarrollo de proyectos.

La organización cuenta con la versatilidad de poder atender todos los sectores de la economía con productos estándar o nuevos de acuerdo con la necesidad del cliente.







# REFERENTES ESTRÁTEGICOS

## Propuesta de Valor

Somos su aliado de Acero.

En Dobladora Carvajal LTDA somos apasionados del acero, enfocados en entregar productos y servicios metalmecánicos de la más alta calidad, apoyados en tecnología de punta, creativos e innovadores, ofreciéndole a nuestro cliente un acompañamiento personalizado de la mano de un equipo especializado y dedicado. Trabajamos por un mejor país y sociedad, comprometidos con nuestros aliados de acero.



# REFERENTES ESTRÁTEGICOS

## Misión

Somos una empresa dedicada al desarrollo, producción y comercialización de productos y servicios en el sector metalmecánico.

Buscamos brindar soluciones a nuestros clientes con el fin de satisfacer sus necesidades y requerimientos por medio de tecnología, trabajo en equipo, calidad y servicio.

## Visión

Posicionarnos en el mercado nacional e internacional como la empresa líder en soluciones de metalmecánica, ofreciendo productos y servicios innovadores de alta calidad con un equipo de trabajo alineado y comprometido con los valores corporativos.





# PRODUCTOS





**PEINAZOS**



**PERFILERÍA CUADRADA**



**PERFILERÍA  
RECTANGULAR**



**PERFILERÍA PARA MARCO**



**BUZON**



**TABLERO  
ARQUITECTÓNICO**



**DISEÑOS  
PERSONALIZADOS**



**CAJA DE  
HERRAMIENTAS**





**MEDIOS DE MANEJO**





**MALLA ANTICAÍDA**



**MALACATE**



**ESTANTERÍA SELECTIVA**



**ESTANTERÍA SELECTIVA**



**ESTANTERÍA CANTILEVER**





**ESTIBAS  
AUTOAPILABLES**



**BARANDA BASCULANTE**



**CERRAMIENTO TUBULAR**



**PROTECTOR LATERAL**



**BARANDA MODULAR**



**PROTECTOR COLUMNA**





**PROTECTOR  
PUNTAL**



**PIE DE PUNTAL**



**PISO ALFAJOR**



**PISO RANURADO**



**TENDIDO TIPO BANDEJA**



**TENDIDO RANURADO**



**ESTANTE MALLA**



**UNIÓN BASTIDOR**

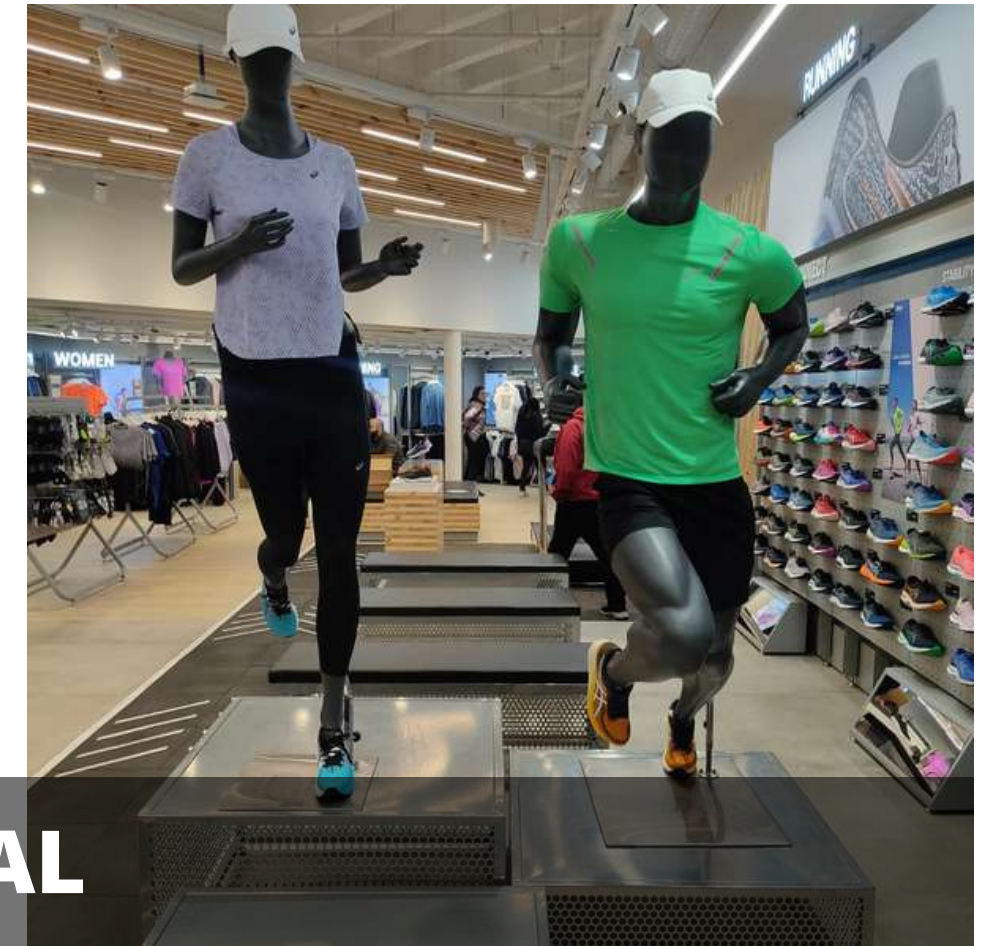


**MODULO CONECTOR IPE**



**BARANDA PARA IPE**





**FACHADAS Y EXHIBICIÓN COMERCIAL**





**FACHADA MODULAR**



**PANELES MODULARES**



**PUERTA ROMA**



**PÉRGOLA**

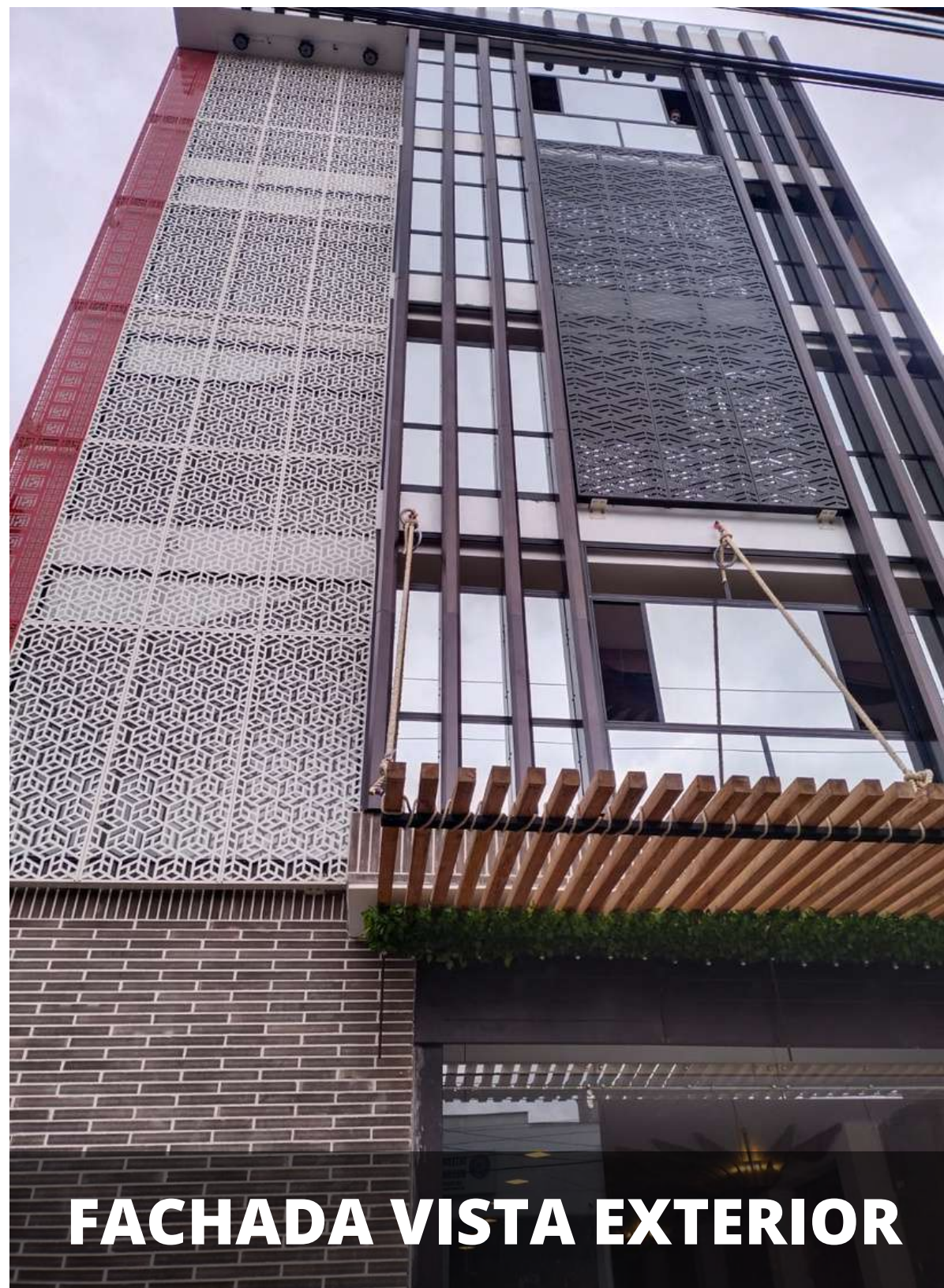


**BARANDA CON DISEÑO**



**PUERTA DE  
SEGURIDAD**

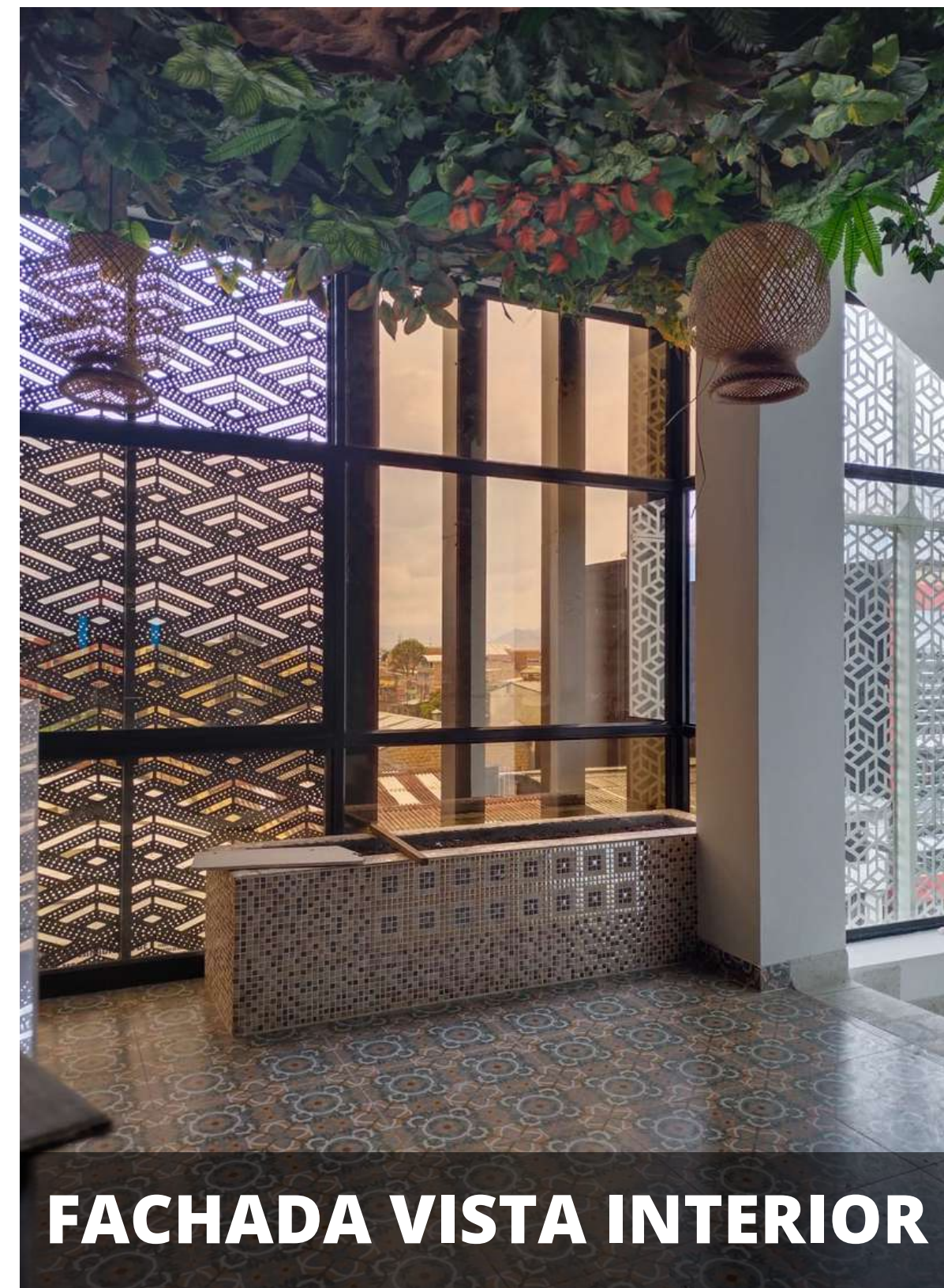




**FACHADA VISTA EXTERIOR**



**FACHADA VISTA INTERIOR**



**FACHADA VISTA INTERIOR**





**ESTIBAS AUTOAPILABLES**



# SERVICIOS





PINTURA ELECTROSTÁTICA

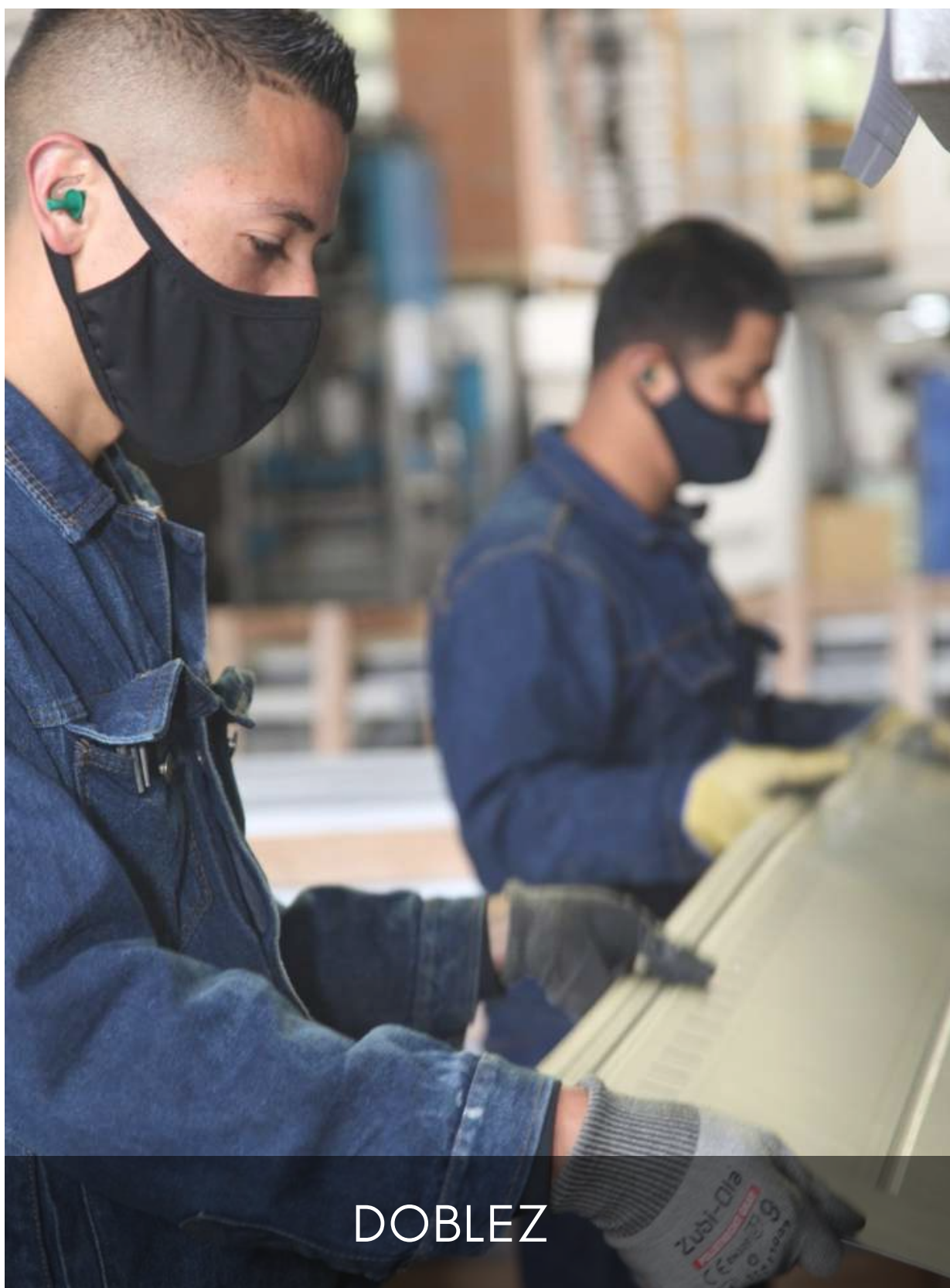


PUNZONADORA  
C N C TruPunch 3000



ESTAMPADO DE LAMINA





DOBLEZ



CORTE LÁSER ( TruLaser3030)

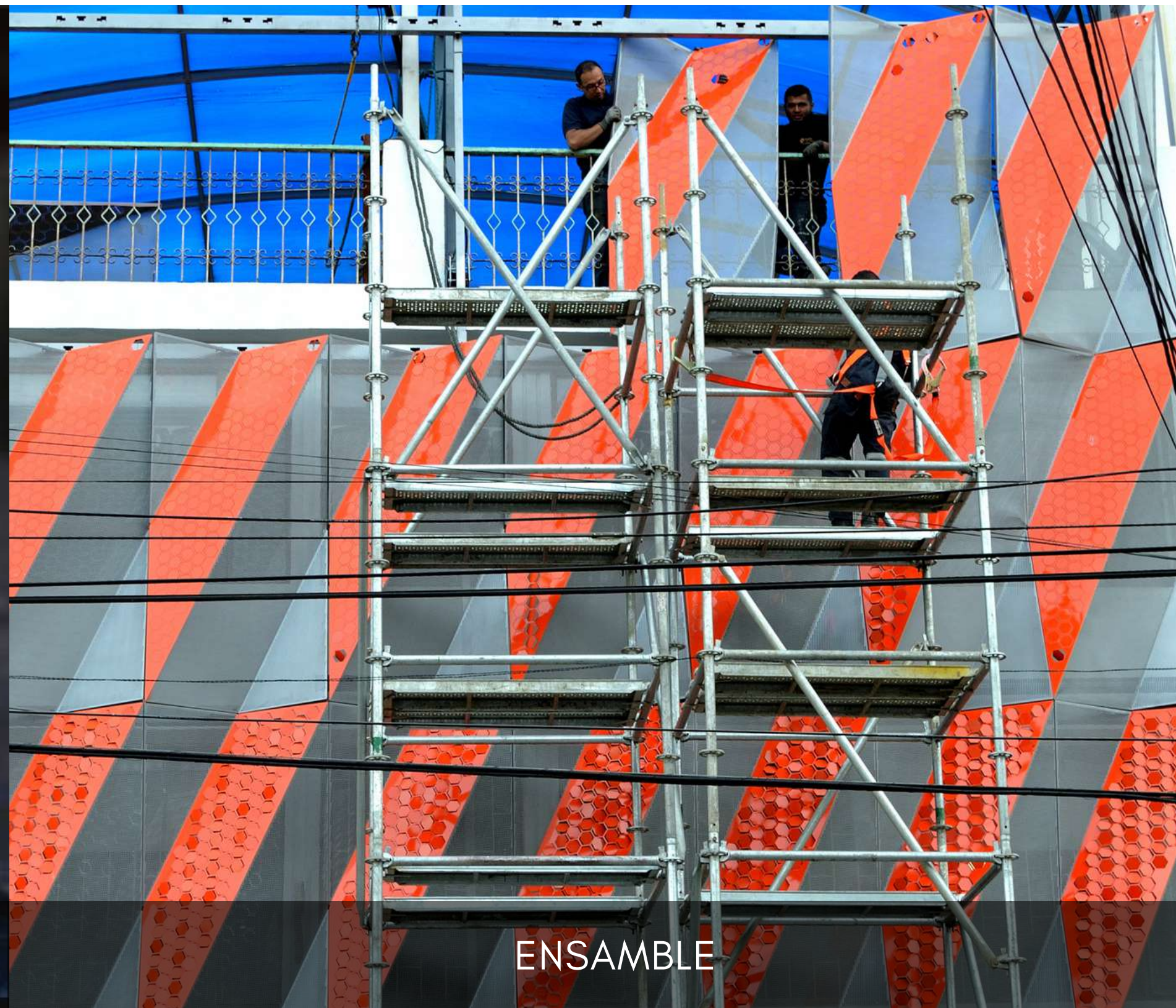


ROLADO DE TUBERÍA





SOLDADURA



ENSAMBLE







# NUESTRAS METAS



Llegar a nuevos clientes y mercados con un portafolio innovador.



Diseño y producción de nuevos productos.



Fortalecer el proceso innovador y sostenible.



Fortalecer y generar nuevas Alianzas estratégicas.







# Carvajal

UN ALIADO DE ACERO

- Corte Cizalla y Doble
- Corte Láser
- Desarrollo de Proyectos
- Pintura Electrostática
- Punzonado
- Rolado
- Soldadura
- Tableros Estampados



# ¡GRACIAS!