

# PORTAFOLIO DE SERVICIOS



**S I C S.A.S.**

SERVICIOS DE INSPECCIÓN Y CONTROL







## ¿Quiénes somos?

Somos una empresa colombiana especializada en servicios de inspección industrial y ensayos no destructivos, orientada a garantizar la integridad, confiabilidad y seguridad de activos industriales en sectores como: petróleo y gas, energía, infraestructura, minería e industria en general.

Nos respaldan certificaciones bajo normas internacionales (ISO 9001, ISO 14001, ISO 45001) y calificaciones bajo estándares API (510, 570, 653), lo que nos posiciona como un aliado técnico de alto nivel.





# IMPORTANCIA DE LAS NORMAS TÉCNICAS

Trabajar bajo estándares como API, ASME, ISO es esencial para:

- Garantizar la seguridad de las personas y el medio ambiente.
- Cumplir con la legislación y los requisitos del cliente.
- Aumentar la confiabilidad operativa y reducir el riesgo de fallas catastróficas.
- Establecer criterios objetivos y medibles para la aceptación o rechazo de componentes.
- Optimizar mantenimientos y prolongar la vida útil de los activos.

En SIC SAS estamos comprometidos con la aplicación rigurosa de estos estándares como parte fundamental de nuestros servicios.



## **ENSAYOS NO DESTRUCTIVOS (NDT)**

En **SIC SAS**, entendemos que la calidad, la seguridad y la confiabilidad operativa dependen en gran medida de una correcta ejecución y seguimiento técnico. Por eso, las inspecciones en proyectos nuevos y en servicio son un pilar fundamental de nuestro compromiso con la excelencia.

Los END son técnicas avanzadas utilizadas para inspeccionar materiales, componentes y estructuras sin alterar su funcionalidad. En **SIC SAS**, estos ensayos son la base de nuestros servicios para prevenir fallas, reducir riesgos y optimizar el ciclo de vida de los activos.

Con un enfoque basado en la integridad y la normativa, **SIC SAS** aporta confianza técnica a cada etapa del ciclo de vida de sus activos industriales.

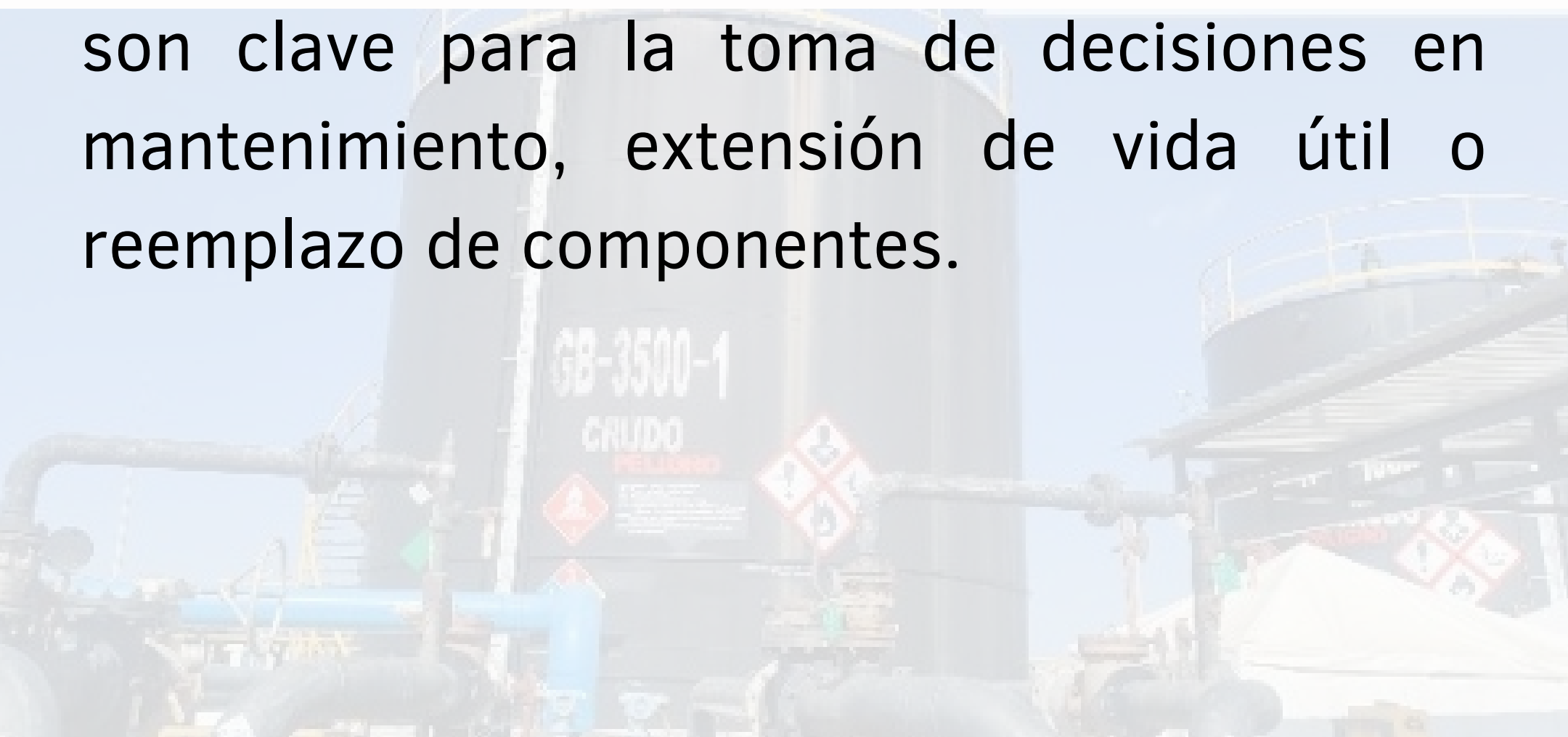
# **Aplicación de los NDT**

## **Inspecciones en proyectos nuevos**

Garantizan que los materiales, procesos de fabricación y soldaduras cumplan con los requisitos de diseño, normas internacionales (ASME, API, AWS) y buenas prácticas de ingeniería. Esto previene fallas tempranas, optimiza la vida útil de los activos y asegura una puesta en marcha segura y eficiente.

## **Inspecciones en equipos en servicio**

Permiten detectar daños, corrosión, fatiga u otras formas de degradación antes de que representen un riesgo para la operación o el personal. Estas evaluaciones, realizadas bajo estándares como API 510, 570 y 653, son clave para la toma de decisiones en mantenimiento, extensión de vida útil o reemplazo de componentes.





# NUESTROS SERVICIOS

Ofrecemos una amplia gama de servicios de ensayos no destructivos:

## Ultrasonido Avanzado Phased Array (PAUT) y Mapeo de Corrosion

Detección de indicaciones laminares y medición de espesores.



Inspección en soldaduras con escáner de última tecnología, Cobra, especial para diámetros de 3/4" a 4.5".



## Partículas Magnéticas (MT)

Identificación de discontinuidades superficiales y subsuperficiales en materiales ferromagnéticos.





## NUESTROS SERVICIOS

### Líquidos Penetrantes (PT)

Inspección detallada de defectos abiertos a la superficie en materiales no porosos.



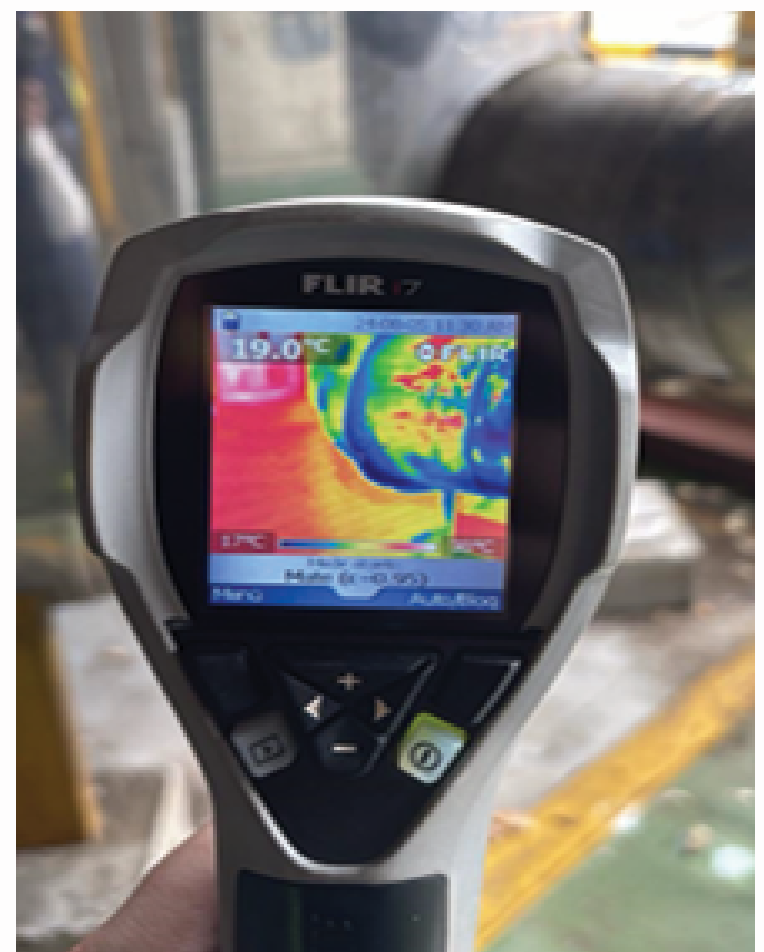
### Radiografía Industrial (RT)

Evaluación interna de soldaduras y componentes mediante imágenes de alta resolución.



### Termografía Infrarroja

Diagnóstico de variaciones térmicas para identificar fallas como fugas, aislamiento deteriorado o puntos calientes en sistemas eléctricos y mecánicos.



# **NUESTROS SERVICIOS**

**Inspección Visual (VT)**

**Ultrasonido TOFD**

**Medición de Espesores por UT**

**Mapeo de Corrosión (SCAN C)**

**Pruebas Hidrostáticas (LT)**

**Inspección de Recubrimientos**

**Toma de Durezas**

**Metalografía**

**Boroscopía**

**Cámara de Vacío**



# Servicios de Inspección y Control SAS

DISCONTINUIDAD  
SUPERFICIAL

**INSPECCIÓN  
VISUAL**

DISCONTINUIDAD  
SUPERFICIAL

**LÍQUIDOS  
PENETRANTES**

**TIPO DE INDICACIÓN OBSERVADA  
CON CADA ENSAYO NO  
DESTRUCTIVO**

**PARTÍCULAS  
MAGNÉTICAS**

DISCONTINUIDAD  
SUPERFICIAL O  
CERCANA A LA  
SUPERFICIE

**ULTRASONIDO**

DISCONTINUIDAD  
INTERNA O  
SUPERFICIAL

**RADIOGRAFÍA  
INDUSTRIAL**

DISCONTINUIDAD  
INTERNA

# Inspección bajo Normas API

**SIC SAS** realiza inspecciones especializadas conforme a estándares internacionales como:

- API 510: Recipientes a presión
- API 570: Tuberías
- API 653: Tanques de almacenamiento



Estas normas permiten asegurar la integridad mecánica, la vida útil y la conformidad regulatoria de los equipos. Aplicamos técnicas como cálculo de MAWP, proyección de vida remanente, y evaluación de defectos mediante ultrasonido, radiografía, termografía, entre otros.

También diseñamos Planes de Inspección Basados en Riesgo (RBI) para optimizar frecuencias y priorizar activos críticos.





# Normativa ASME / API para tuberías, tanques y recipientes a presión

<div>COMPONENTE</div> <div>PROCESO</div>	 <div>Tuberías</div>	 <div>Tanques Atmosféricos</div>	 <div>Tanques Baja Presión</div>	 <div>Recipientes a Presión</div>
	ASME B31	API 650	API 620	ASME BPV-8
Diseño	API 570	API 653	ASME BPV-9	
Construcción			API 510	
Soldadura			API 579	
Inspección				
Reparación				
Aptitud para el Servicio	ASME B31.G			

# NUESTROS CLIENTES



# CONTÁCTENOS

SIC SAS está a su disposición para conocer sus necesidades de inspección y ofrecerle la mejor solución. No dude en ponerse en contacto con nosotros para una consulta gratuita.

---

Sedes: Barranquilla - Cúcuta

Teléfono: 320 927 7740 - 301 239 6773

Correo: [contacto@sic-sas.com](mailto:contacto@sic-sas.com)

Sitio Web: [www.sic-sas.com](http://www.sic-sas.com)