

San Pablo Apóstol
IPS Cia Ltda



CRA 15ª No 3 Sur – 371
Cerete – Córdoba
Cra 15 No 16 – 82
Sincelejo - Sucre



3002654366 - 3016633175



juabemo@hotmail.com



Sanpabloapostolips.com

PORTAFOLIO DE SERVICIOS

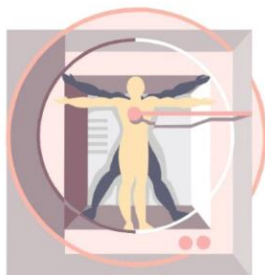
QUIENES SOMOS

Somos una empresa constituida legalmente desde el año 2003, prestadores de los servicio de salud de manera intramural y extramural a la comunidad SAN PABLO APOSTOL IPS, es una institución de baja complejidad de carácter privado que presta servicios integrales en salud a sus usuarios.

20 años de experiencia en el sector salud, en la operación de los servicios de urgencias de Hospitales nivel de atención 2, 3 y 4, atención domiciliaria, facilitar la regulación de pacientes a nivel Nacional con apoyo de los CRUE (Centro Regulador de Urgencias y Emergencias) también en el sector de hidrocarburos en la operación de los primeros auxilios, servicio de traslado asistencia básica y apoyo al sistema de salud y seguridad en el trabajo.

OBJETIVO

Establecer y ejecutar una relación comercial que le permita a San Pablo Apóstol IPS ofrecer un servicio personalizado diseñada a cada uno de nuestros clientes según sus requerimientos y presupuesto de manera cálida con eficiencia y ética profesional a sus usuarios con un modelo de atención diferente, soportado en los criterios de oportunidad, eficiencia, calidad y humanizado



San Pablo Apóstol
IPS Cia Ltda

NUESTROS SERVICIOS

SIREL - SISTEMA INTEGRADO DE REGULACIONES EN LINEA

OPERACIÓN DE LOS SERVICIOS DE SALUD INSTITUCIONALES

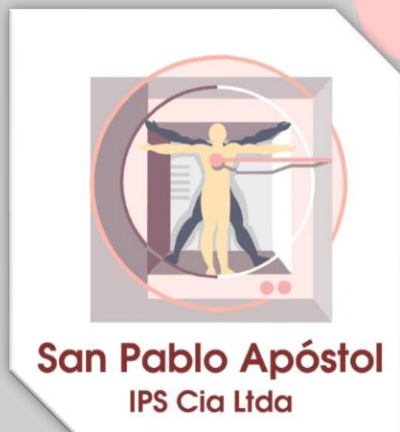
ATENCIÓN DOMICILIARIA

MEDICINA GENERAL Y ENFERMERÍA

**SALUD OCUPACIONAL Y SEGURIDAD EN EL TRABAJO –
MEDICINA GENERAL**

AMBULANCIA - TRASLADO ASISTENCIAL BÁSICO

CAPACITACIONES



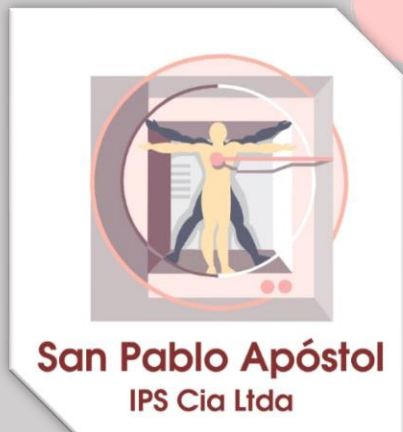
SIREL – SISTEMA INTEGRADO REGULACIONES EN LINEA GARANTIZAR EL SISTEMA DE REFERENCIA Y CONTRAREFERENCIA DEL PACIENTE

Plataforma de interconexión que permite que optimiza las comunicaciones entre el CRUE y la Red Hospitalaria agilizando los procesos de Referencia y Contrareferencia

San Pablo Apóstol a través de su vida laboral (2003) ha contado con una gran experiencia con el sistema de referencia y contrareferencia a nivel nacional, contamos con una marca registrada llamada SIREL sistema de regulaciones en línea, que esta se encarga de facilitar la regulación de pacientes a nivel Nacional con apoyo de los CRUE (Centro Regulador de Urgencias y Emergencias) dirección.

Características de SIREL:

- Dirección WEB www.sirel.com.co
- El PHP 7.2 MySQL8
- Disco Duro de 30G y Memoria de 8G
- Debidamente registrado – Ministerio del Interior
Dirección nacional de derecho de autor



OPERACIÓN DE LOS SERVICIOS DE SALUD

INSTITUCIONALES

- Manejo integral de los procesos de los servicios Asistenciales tales como: Medicina General, Enfermería, Psicología, Odontología, Laboratorio Clínico, Hospitalización, Urgencias, Cirugía, Cuidados Intermedios e Intensivos, Fisioterapia, Fonoaudiología, Terapia Ocupacional entre otros

La resolución 3100 de 2019 establece el manual de Inscripción de Prestadores y Habilitación de Servicios de Salud. Este es un instrumento que contiene las condiciones, estándares y criterios mínimos requeridos para ofertar y prestar servicios de salud en todo el territorio nacional.

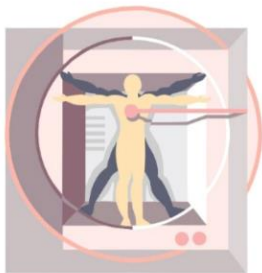
Esta legislación establece 3 condiciones de habilitación que deben cumplir los prestadores de servicios de salud, para su ingreso y permanencia en el Sistema Único de Habilitación del Sistema Obligatorio de Garantía de Calidad de la Atención de Salud-SOGCS: contar una Capacidad técnico-administrativa, Suficiente patrimonio que le dé un apoyo financiero y tener capacidad tecnológica y científica, ítems que como mínimo garantizaran la eficiencia de un servicio.

San Pablo Apóstol IPS asume su responsabilidad como prestador de servicios de salud, a través del cumplimiento de los estándares, generando garantías brindar un servicio de óptima calidad.

Ofrecemos las soluciones para las empresas que necesitan contar con la disponibilidad del servicio permanente de los servicios que la institución Pública o Privada requiera para el desarrollo de las actividades productivas de la empresa, con los principios de calidad y seguridad, con personal calificado y especializado para prestar a nuestros clientes un servicio de calidad en marco de la ley.

Nuestro objetivo es brindar personal capacitado, necesario y adecuado en cada uno de los servicios ofertados, soluciones confiables, económicas y eficientes, con un enfoque al cliente procurando siempre, la optimización de los recursos.

Resaltamos la importancia que tiene la prevención y la respuesta oportuna en la Seguridad y Salud en el trabajo en el desarrollo de las actividades productivas de una empresa, para que siempre que exista un bienestar físico y mental en todos y cada uno de los trabajadores impulsando el rendimiento y en el crecimiento de la organización.



San Pablo Apóstol
IPS Cia Ltda



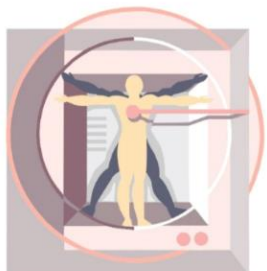
ATENCIÓN DOMICILIARIA

Servicio habilitado para responder al llamado de los pacientes que desde la comodidad de sus hogares desean recibir atención Asistencial

Contamos con la disposición cumplir con el llamado de emergencias y disponibles para la toma de acciones y decisiones necesarias para atención del paciente durante una crisis de salud o urgencia.

En el proceso de reconocimiento inicial de estabilización, evaluación, tratamiento y disposición. Varía desde politraumatismos que ponen en riesgo la vida del paciente, pasando por un paro cardiopulmonar y heridas superficiales hasta enfermedades que se sanan por sí mismas.

El médico puede pasar directamente de una valoración de una faringitis, un esguince, una cefalea, etc. Trata de la atención del paciente fuera del ámbito hospitalario por profesionales de la salud tales como médicos y enfermeros (as).



San Pablo Apóstol
IPS Cia Ltda



MEDICINA GENERAL Y ENFERMERÍA

Contamos con Médicos General, Jefe de Enfermería y Auxiliar de Enfermería con Experiencia en Urgencias para la atención de los pacientes intramural y extramural.

Para brindar, fortalecer la promoción de la salud y prevención de la enfermedad son todas aquellas acciones, procedimientos e intervenciones integrales, orientadas a que la población, como individuos y como familias, mejore sus condiciones para vivir y disfrutar de una vida saludables y para mantenerse sanos.



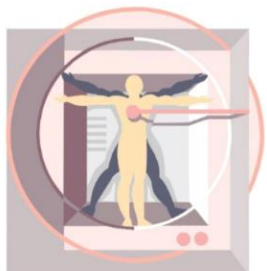
MEDICINA SALUD OCUPACIONAL Y SEGURIDAD EN EL TRABAJO – MEDICINA GENERAL

Nos encontramos acreditados por secretaria de salud departamental, para la prestación de servicios de seguridad y salud ocupacional en las áreas de:

- ASESORÍAS MEDICAS EN SALUD EN SEGURIDAD Y SALUD OCUPACIONAL EN EL TRABAJO.
- EXÁMENES MÉDICOS LABORALES DE INGRESO, SEGUIMIENTO Y DE EGRESO A TRABAJADORES.
- ASESORIAS Y ACCIONES FORMATIVAS EN PREVENCIÓN DE RIESGOS LABORALES
- ASESORIAS E INVESTIGACIÓN DE LOS ACCIDENTES DE TRABAJO.
- ASESORÍAS PARA EL DISEÑO, ADMINISTRACIÓN Y EJECUCIÓN DEL SISTEMA DE GESTIÓN DE LA SEGURIDAD Y SALUD EN EL TRABAJO.
- CAPACITACIÓN Y EDUCACIÓN.



AMBULANCIA - TRASLADO ASISTENCIAL



San Pablo Apóstol
IPS Cia Ltda

San Pablo Apóstol IPS cuenta con modernas ambulancias las cuales son de transmisión 4x4 con habitáculos impecables, que dan comodidad a nuestro usuario y tripulación y transmite seguridad a nuestros usuarios.

Este servicio se prestara de manera prioritaria a nuestros pacientes, usuarios o clientes, con oportunidad, seguridad, calidad y que permite acceder por cualquier terreno para el traslado de pacientes, estas ambulancias cuentan con

sistema de ubicación satelital que permite hacer control y seguimiento de los movimientos de nuestros vehículos.

El entrenamiento de nuestra tripulación ofrece la tranquilidad a nuestros pacientes ya que cuentan con la preparación y experiencia para abordar las complicaciones propias que se pueden presentar durante un traslado.

3.1 Tripulación:

Conductor (auxiliar d enfermería)

Auxiliar de Enfermería con entrenamiento en BLS y ACLS

Médico General con entrenamiento en ACLS Y BLS (si el traslado lo requiere).

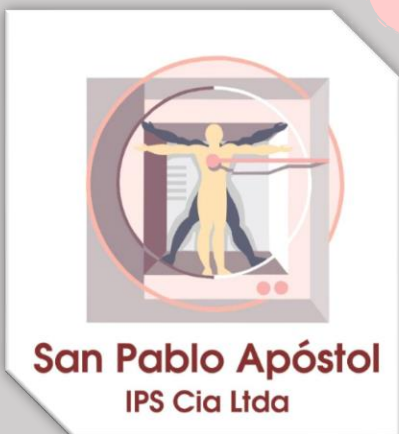
- Contacto telefónico directo con Centro de regulador de urgencias y emergencia de Córdoba (CRUE) para agilizar Referencia y contrareferencia del paciente.
- Una Oficina Principal o centro de acopio, donde se coordinan las actividades los traslados diarios
- Teléfonos móviles y equipos de comunicación para la correcta localización de los profesionales del Equipo de Soporte, por parte de los profesionales del Área.

3.2 Recurso Material

- 8 Unidades Móvil de traslado Básico funcional situada estratégicamente, próximo a vías rápidas de comunicación y centrado geográficamente, para acceder con facilidad a todas las jurisdicciones urbanas y a la zona rural en coordinación con Centro Regulador de Urgencias. (CRUE)

3.3 Horario:

- El horario del Servicio es de 24 horas.



EVENTOS ESPECIALES

Se ofrece atención médica y de enfermería en eventos de tipo recreativo, cultural y social; brindando la infraestructura operativa, de acuerdo a las características propias del evento, sin importar la magnitud del mismo.

Brindamos de manera integral, oportuna y eficaz; la prestación de Primeros Auxilios básicos a trabajadores, clientes y visitantes de empresas, centros comerciales o

grandes superficies que hayan sufrido una alteración de su integridad física o mental, causada por una urgencia, emergencia o desastre de cualquier etiología. Mediante procedimientos inmediatos ayudamos a preservar la vida humana, velando por un pronto traslado a una institución de salud.



CAPACITACIONES

Nuestros servicios de Capacitación y Entrenamiento se orientan a resolver necesidades de formación a través de Conferencias, Seminarios, Talleres.

Bajo programas diseñados a la medida de cada necesidad

Brindar conocimiento, herramientas, habilidades por medio del aprendizaje: visual, auditiva y práctica.

Contamos con diferentes convenios:

Gescons S.A.S.

Universidad de Córdoba.

Colmena ARL

Centro de Entrenamiento Integral en Salud sede Córdoba.

2022 – Universidad de Córdoba

- CAPACITACIONES, EVENTOS DE SENSIBILIZACIÓN Y VALIDACIÓN PARA LA TRASFERENCIA DE CONOCIMIENTO INTERINSTITUCIONAL Y COMUNITARIO ENTORNO AL DIAGNÓSTICO, PREVENCIÓN Y CONTROL DE AGENTES BIOLÓGICOS DE ALTO RIESGO PARA LA SALUD HUMANA EN EL DEPARTAMENTO DE CORDOBA

2018 - 2022 UNIVERSIDAD PONTIFICIA BOLIVARIANA

- SERVICIO DE AMBULANCA CON. ATENCION MEDICA EN EVENTOS ESPECIALES, PRIMEROS AUXILIOS EMPRESARIALES, ATENCION EN AGLOMERACIONES MULTIPLES Y CHARLAS DE PROMOCION Y PREVENCION SEGÚN PROGRAMACION DE LA INSTITUCION. *SERVICIOS EXCLUSIVO PARA LA COMUNIDAD UNIVERSITARIA UPB MONTERIA

2022 - 2021 COMITE OLIMPICO COLOMBIANO

- prestar servicios de apoyo médico, insumos, equipos, asistencia terrestre, personales médicos, paramédicos, ambulancias, rescate y salvamento acuático; necesarios para la atención oportuna durante la realización de los XIX Juegos Bolivarianos 2022, Valledupar y IV Juegos Deportivos Nacionales Mar y Playa 2021 Golfo del Morrosquillo

2021 – 2019 E.S.E Hospital Universitario de Sincelejo.

- CONTRATO DE OPERACION DE LOS SERVICIOS DE SALUD para operar los servicios asistenciales Integrales comprendiendo todos aquellos encaminados al apoyo de hospitalización, urgencias, y psicología

2020 – 2011 E.S.E CAMU DEL PRADO DE CERETE

- CONTRATO DE OPERACION DE LOS SERVICIOS DE SALUD para la operación de los servicios de Salud que se encuentran habilitados en las unidades prestadoras de servicios de salud de baja Complejidad adscritas a la E.S.E. CAMU DEL PRADO DE CERETE, para el desarrollo de los procesos y subprocesos de Acuerdo a la demanda en el municipio de cerete – departamento de Córdoba

2020 – 2011 Gobernación de Cordoba

- Alquiler De Los Servicios De Una Herramienta Informatica o Tecnológica (Plataforma SIREL) Para Desarrollar Acciones y/o Procesos De Información Del Centro De Regulador De Urgencias , Emergencias Y Desastres - CRUE Del Departamento de Córdoba.

2012 – 2010 E.S.E Hospital San Jerónimo de Montería

- Contrato de suministro de servicios de atención domiciliaria

2009 – 2003 E.S.E Hospital San Diego de Cerete

- CONTRATO DE OPERACION DE LOS SERVICIOS DE SALUD para operar los servicios asistenciales Integrales comprendiendo todos aquellos encaminados al apoyo de hospitalización, Urgencias, Cirugía y Ginecología

GEO – CANACOL 2018- 2022

- Servicio De Ambulancia TAB Disponibilidad 24 Horas Para Atención Emergencias Y Actividades Salud Laboral En Estación Jobo Sahagún (Córdoba) Conductor Ambulancia Auxiliar De Enfermería Con Experiencia En Urgencias Y Medico Especialista Salud Ocupacional Con Experiencia En Urgencias

PIONEER DE COLOMBIA 2018 - Agosto 2022

- Servicios de Ambulancia para Traslado Asistencial Básico (TAB) Disponibilidad 24 Horas con tripulación Conductor Paramédico y Auxiliar de Enfermería Rig 302 , Rig 53

TRANSURENCO 2019 - 2022

- Servicio de ambulancia con tripulación Conductor paramédico y Auxiliar de enfermería para Acompañamiento Movilización de Equipo de Perforación de Hidrocarburos (Taladros)

SERINCO 2018 - 2022

- Servicio De Ambulancia TAB Para Atención Emergencias Conductor Ambulancia, Auxiliar De Enfermería Con Experiencia En Urgencias Y Medico Con Experiencia En Urgencias

THX ENERGY 2014 - 2015

- Servicio De Ambulancia TAB Para Atención Emergencias con Conductor Ambulancia Con Experiencia En Urgencias PROYECTO ANH PLATO 1 X P ubicado en Plato Magdalena

GLOBO PETROL 2015 - 2016

- Servicio De Ambulancia TAB Para Atención Emergencias Conductor Ambulancia, Auxiliar De Enfermería Con Experiencia En Urgencias

NUESTROS CLIENTES

