

**TODO ACABADOS EJE ESAS ES UNA COMPAÑÍA QUE
OFRECE SERVICIOS DE MANTENIMIENTO,
INFRAESTRUCTURA ELECTRICA Y CIVIL CON UN
ENFOQUE INTEGRAL Y SOSTENIBLE A NIVEL NACIONAL.**



TODO ACABADOS EJE S.A.S cuenta con más de **10 años de experiencia** en proyectos de infraestructura, ingeniería eléctrica y mantenimiento

PRESENCIA A NIVEL NACIONAL

Con presencia en ciudades principales como **BOGOTÁ, MEDELLÍN, BARRANQUILLA, CALI Y PEREIRA.** brindamos atención continua, personalizada y de calidad a nuestros clientes en todo el país.



Nuestra Misión es desarrollar soluciones constructivas que cumplan con eficiencia y seguridad en cada proyecto.



Desarrollo de Obras Civiles y Eléctricas

Nuestra misión es desarrollar proyectos eficientes que contribuyan al crecimiento económico y social del país.



Reconocimiento a Nivel Nacional e Internacional

Aspiramos a ser reconocidos por nuestra calidad y compromiso con la satisfacción del cliente y el medio ambiente.



Fomento de la Sostenibilidad Ambiental

Trabajamos para minimizar el impacto ambiental de nuestras actividades, promoviendo prácticas sostenibles.



Generación de Empleo y Oportunidades

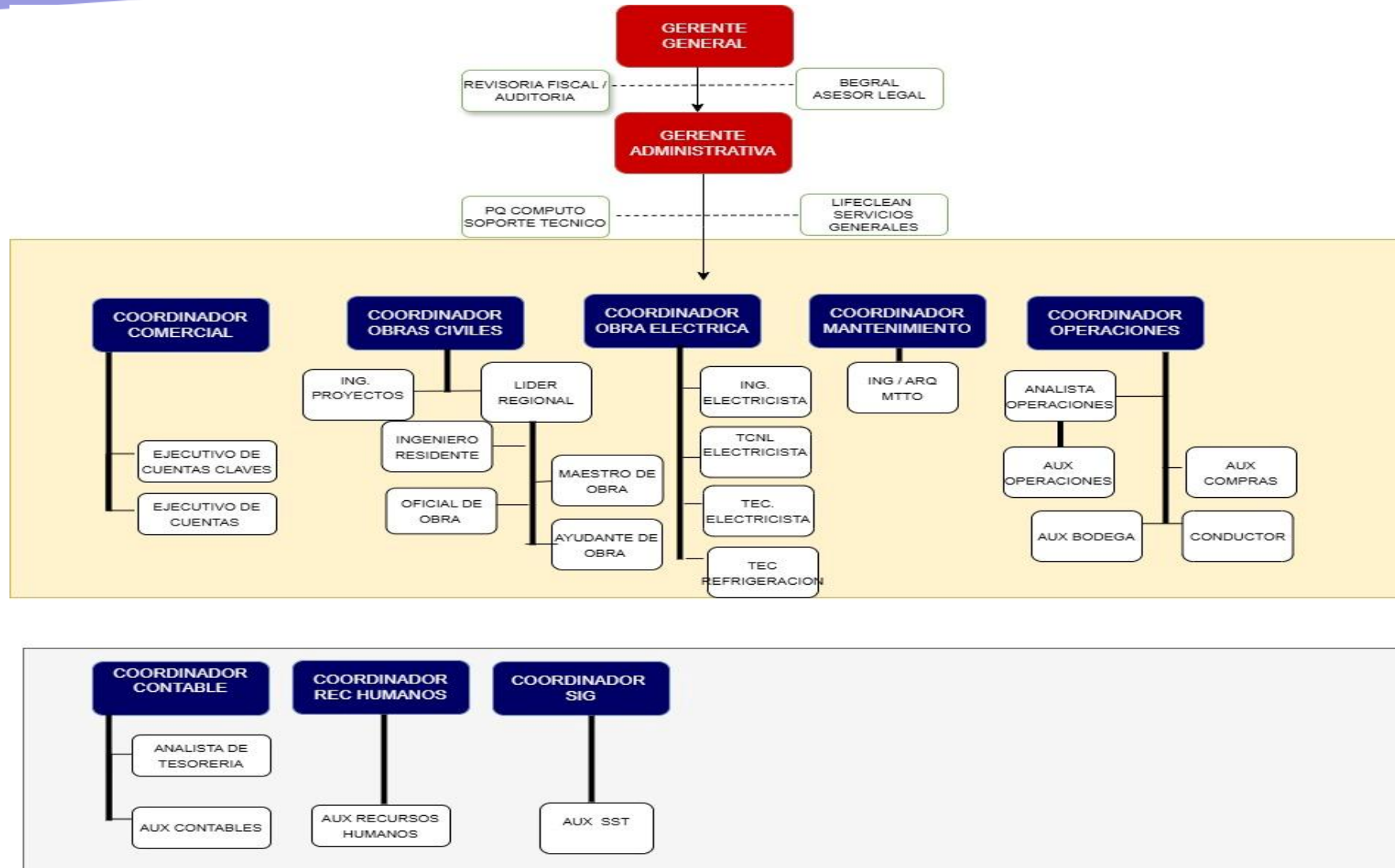
Comprometidos con el desarrollo de las comunidades, generamos empleo y oportunidades para el talento local.

PRINCIPALES CLIENTES / SECTORES ATENDIDOS



COMERCIAL | LOGÍSTICO | INDUSTRIAL | ENERGÉTICO | SALUD | BANCARIO | EDUCATIVO | AGRO-INDUSTRIAL

ORGANIGRAMA



CALIDAD - SST Y AMBIENTAL



Licencias en SST y coordinador de alturas para todo el personal.



Programas conforme a normativa: o Alturas: Resolución 4272 de 2021



Riesgo eléctrico: Resolución 5018 de 2019



Trabajos en caliente



Riesgo químico



Plan Estratégico de Seguridad Vial (PESV): Resolución 40595 de 2022



Normativa ambiental: Decreto 1076 de 2015 y Resolución 2184 de 2019

INTRODUCCIÓN



SEGUROS DE VIDA SURAMERICANA S.A. – ARL SURA

Informa que la empresa TODO ACABADOS EJE S.A.S con Nit 900708958 , se encuentra afiliada a ARL SURA.

En cumplimiento de la normatividad vigente, actualmente se encuentra implementando el Sistema de Gestión de Seguridad y Salud en el Trabajo (SG-SST) y para ello, TODO ACABADOS EJE S.A.S aplicó la herramienta diagnóstica de la Resolución 0312 de 2019 el 03/02/2025 cuyo resultado se presenta en este informe.

La autoevaluación de los Estándares Mínimos es realizada por el empleador según el artículo 28 de la Resolución 0312 de 2019, y los datos ingresados obedecen única y exclusivamente a su criterio como empresa. ARL SURA no suministra o diligencia información, ni es responsable de los resultados que de ella se generen.

El resultado obtenido es:

Item evaluado	% Calificación Real	Valor Ponderado (%)	% Implementación
I. Planear (25%)	100	25	25
II. Hacer (60%)	100	60	60
III. Verificar (5%)	75	5	3.75
IV. Actuar (10%)	75	10	7.5
% Total implementación			96.25

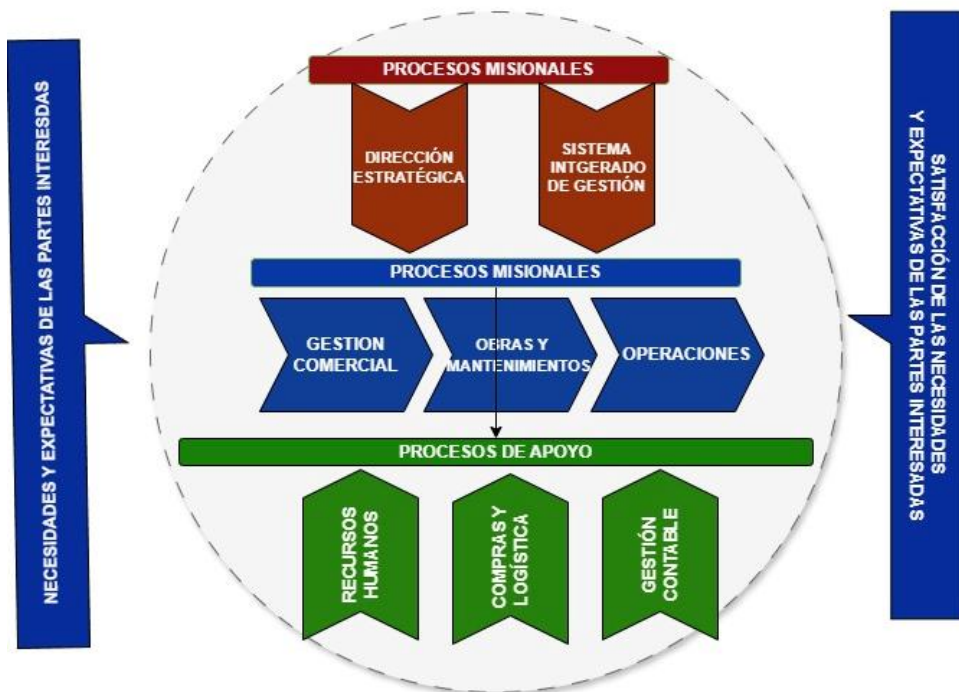
De acuerdo a su porcentaje de implementación del 96.25 su resultado es ACEPTABLE.

La empresa es responsable en el desarrollo de las actividades para dar cumplimiento a los requisitos normativos legales vigentes, al monitoreo, disminución y control de los riesgos como también a la implementación total del Sistema de Gestión de Seguridad y Salud en el Trabajo, garantizando el bienestar de sus trabajadores.

La presente comunicación se expide a solicitud de la empresa el 03/02/2025.

Atentamente

Gerencia Técnica ARL Sura
Código transacción: 5458182



PROGRAMAS ALTURAS (RES 4272 DE 2021)

PERSONAL:

- Ingeniero Civil asignado al proyecto.
- Técnico con curso alturas vigente.
- Ayudante para dar apoyo a la actividad
- Coordinador de alturas con retrenamiento vigente

MECANISMOS DE ASCENSO CERTIFICADOS Y HOJAS DE VIDA

- Andamios certificados
- Plataformas
- Manlift
- Escaleras

EMERGENCIAS

- Plan de emergencias
- Personal rescatista
- Kit de emergencias

CONTROLES ANTES, DURANTE Y DESPUÉS

- Inspección de mecanismos de ascenso y EPP
- Demarcación y delimitación de zona
- Elaboración ATS (Análisis de trabajo seguro)
- Elaboración y cierre del Permiso de trabajo en alturas
- Acompañamiento constante Aux SST

ELEMENTOS DE PROTECCIÓN PERSONAL (ETIQUETADOS, CERTIFICADOS Y HOJAS DE VIDA)

- Eslingas
- Arnés
- Absorbedor de energía
- Frenos
- Líneas de vida
- Anclajes



PROGRAMA RIESGO ELÉCTRICO (RES 5018 DE 2019)

PERSONAL:

- Ingenieros electricistas con Licencia profesional
- Técnico y Tecnólogos Electricistas con licencia CONTE

HERRAMIENTAS E INSTRUMENTOS CERTIFICADOS Y HOJAS DE VIDA

- Multímetro
- Pinza amperimétrica
- Herramientas dieléctrico
- Cámara termográfica (Puntos calientes)

EMERGENCIAS

- Plan de emergencias

ELEMENTOS DE PROTECCIÓN PERSONAL (ETIQUETADOS, CERTIFICADOS Y HOJAS DE VIDA)

- Botas dieléctricas
- Guantes Dieléctricos
- Casco
- Gafas

CONTROLES ANTES, DURANTE Y DESPUÉS

- Demarcación de área de trabajo
- Desenergización, candado Bloqueo y etiquetado
- Confirmar ausencia de tensión y corriente
- Elaboración ATS
- Elaboración y cierre del Permiso
- Acompañamiento constante Aux SST
- Energización y validación



PROGRAMA TRABAJOS EN CALIENTE

PERSONAL:

- Personal certificado en soldadura.

ELEMENTOS DE PROTECCIÓN PERSONAL

- Botas.
- Polainas.
- Ropa ignífuga.
- Guantes de soldador
- Casco
- Mascarillas para humos metálico.
- Careta para soldar.
- Lentes para soldar de acuerdo con ANSI/ISEA Z87

EMERGENCIAS

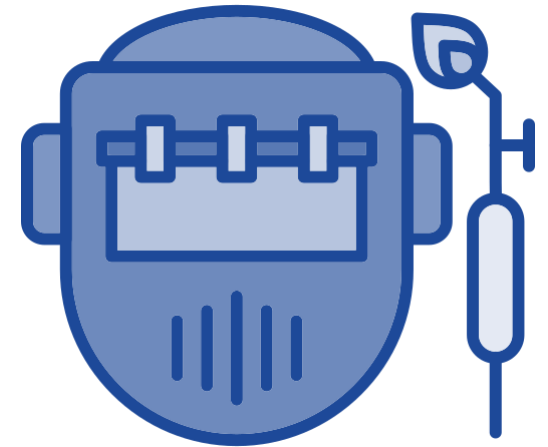
- Plan de emergencias.
- Extintores tipo Co2.
- Personal capacitado en uso de extintores.

HERRAMIENTAS E INSTRUMENTOS CERTIFICADOS Y HOJAS DE VIDA

- Equipos de oxicorte.
- Equipos de soldadura.
- Moto soldador
- Pulidora
- Tronzadora
- Maquina selladora de fisuras.

CONTROLES ANTES, DURANTE Y DESPUÉS

- Delimitación del área de trabajo
- Equipos con conexión a energía con polo a tierra.
- Elaboración de permiso de trabajo en caliente firmado por todos los colaboradores que ejecutarán la actividad.
- Elaboración de apertura y cierre del Permiso
- Acompañamiento constante Aux SST
- Equipos con guardas de seguridad y mangos en el caso de pulidora.
- Mamparas para aislar salpicaduras, chispa o escoria, radiación de calor.



PROGRAMA DE RIESGO QUÍMICO

PERSONAL:

- Capacitación en manejo seguro de productos químicos.

ELEMENTOS DE PROTECCIÓN PERSONAL

- Gafas
- Guantes
- tapabocas

EMERGENCIAS

- Plan de emergencias.
- Kits de derrames.

ALMACENAMIENTO Y CONSERVACIÓN

- inventario de productos químicos con caracterización.
- Identificación y rotulado bajo el Sistema Globalmente Armonizado (SGA).
- Fichas de Datos de Seguridad (FDS) de los productos químicos en cada centro de trabajo o almacenamiento.
- Hojas de compatibilidad de productos químicos.
- Disposición final de residuos.
- Almacenamiento en espacios aireados alejados de fuentes de calor o altas temperaturas, alejado de alimentos.



PLAN ESTRATEGICO DE SEGURIDAD VIAL (RESOLUCIÓN 40595 DE 2022)

PERSONAL:

- capacitación para propios y terceros.

CONTROLES ANTES, DURANTE Y DESPUÉS

- Inventario de parque automotor con vencimientos de documentos tanto de conductores como de vehículos.
- Inspecciones preoperacionales de vehículos.
- Programa de mantenimiento de vehículos.
- Política PESV.
- Política de no consumo de alcohol y sustancias psicoactivas.
- Control documental.

• PLAN EMERGENCIAS

- de emergencias.
- Extintores tipo ABC.
- Botiquines en vehículos
- Kit de carreteras



MEDIO AMBIENTE

PERSONAL:

- Capacitación al personal.

CONTROLES ANTES, DURANTE Y DESPUÉS

- Disposición adecuada de escombros, residuos peligrosos con su respectiva certificación cuando es necesario.
- Manejo de productos como pinturas y luminarias conforme a la normatividad ambiental (Decreto 1076 de 2015).
- Adecuación de puntos ecológicos en todas nuestras sedes y centros de trabajo que lo ameritan con el nuevo código de colores acorde a la Resolución 2184 de 2019.

EMERGENCIAS

- Disposición de kit de derrames en los centros donde hacemos uso de productos químicos como pinturas y solventes.



PLANES DE EMERGENCIA

- ❑ Se cuenta con planes de emergencia en todos los centros de trabajo que contienen la valoración de los riesgos y PONS.
- ❑ Inventario de elementos de emergencia en cada centro de trabajo y en obra cuando lo requiere (Botiquines, extintores, alarmas y rutas de evacuación disponibles y en buen estado).
- ❑ Ejecución de simulacros.
- ❑ Demarcación y cintas de precaución en cada sede y cuando la obra lo requiere.
- ❑ Capacitaciones en emergencia.
- ❑ Conformación de Brigadas de emergencia a nivel nacional.



PROGRAMAS DE VIGILANCIA EPIDEMIOLÓGICA

- ❑ Programa de vigilancia osteomuscular que contempla, formación en levantamiento de cargas, seguimientos médicos, inspecciones de puestos de trabajo, capacitación en técnicas de manipulación manual de cargas, uso de ayudas mecánicas cuando aplica, trabajos con vibraciones.

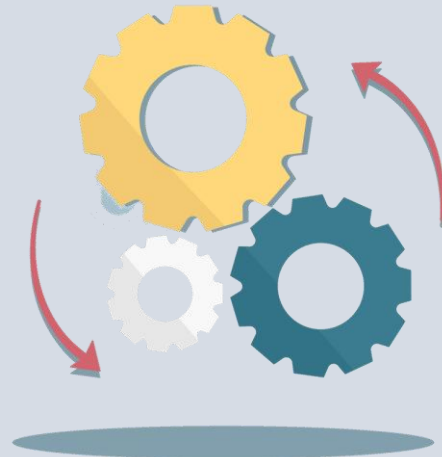


MODELO DE OPERACIÓN GESTIÓN DE PRODUCCIÓN

MODELO DE OPERACIÓN – GESTIÓN DE PRODUCCIÓN

FLUJO DE PROCESOS

- Recepción del caso
- Visita técnica
- Planeación de actividades
- Ejecución
- Informe
- Facturación
- Recaudo de Cartera.



RECURSOS

- Ingenieros civiles, eléctricos, arquitectos, técnicos especializados
- Equipos: andamios, plataformas, manlift, herramientas certificadas
- EPP certificados y etiquetados

CUMPLIMIENTO SST

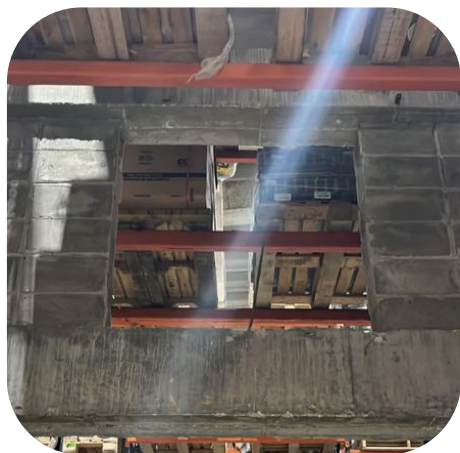
- Análisis de trabajo seguro (ATS)
- Permisos, señalización y delimitación
- Planes de emergencia en cada obra
- Acompañamiento de auxiliares SST en campo

FLUJO DE PROCESOS

MANTENIMIENTOS CORRECTIVOS	MANTENIMIENTOS PREVENTIVOS	EMERGENCIAS	LICITACIONES U OBRAS DE INFRAESTRUCTURA
Recepcion	Recepcion	Recepcion/Notificacion De Urgencia	Recepcion
Visita	Visita	Desplazamiento Al Punto, Con Lo Necesario Para Ejecucion En El Menor Tiempo Posible	Visita / Cotizacion
Planeacion De Actividad Cliente- Proveedor	Planeacion De Actividad Cliente- Proveedor Acorde A Cronograma Sea Mensual O Anual, Y La Periodicidad Acordada	Verificacion De Necesidades Adicionales	Planeacion, Cronograma Y Proceso De Operacion
Ejecucion	Ejecucion	Informe O Detalles Requeridos Por Cliente - Cotizacion Correctivo.	Aprobacion / Inicio De Propuesta
Facturacion	Facturacion	Facturacion	Ejecucion, Con Informes Y Cortes Acorde A Actividades Cotizadas
Recaudo de Cartera	Recaudo de Cartera	Recaudo de Cartera	Facturacion Final Con Entregables De Obra
			Recaudo de Cartera

TIPO DE CASOS

MANTENIMIENTOS CORRECTIVOS



MANTENIMIENTOS PREVENTIVOS



EMERGENCIAS



OBRAS CIVILES TIPO LICITACION



MODELO DE OPERACIÓN GESTIÓN LOGÍSTICA

MODELO DE OPERACIÓN – GESTIÓN LOGÍSTICA

FLUJO DE PROCESOS

- Gestión Compras para materiales y herramientas en cada zona
- Alianzas estratégicas para disposición final certificada de residuos
- Asegura las herramientas y materiales para la ejecución de las obras

RECURSOS

- Departamento logístico nacional
- Alianzas locales con proveedores certificados
- Plan de mantenimiento y seguimiento de flotas

CUMPLIMIENTO SST Y AMBIENTAL

- Control de residuos químicos y peligrosos
- Almacenamiento seguro
- Kit de derrames y botiquines
- Capacitación permanente

DPTO LOGISTICO Y DE COMPRAS: Dpto. de confianza que se encarga a nivel nacional de negociar y conseguir proveedores certificados, confiables y con la mejor calidad tanto de productos, como materiales y herramientas para asegurar el mejor acabado y/o resultado a la hora de ejecutar una obra

También son el equipo encargado de que cualquier tipo de disposición sea generada, tanto de parte eléctrica, escombros, basura, o químicos, sea manejada por la empresa disponible en la zona que nos pueda generar esta certificación de que el manejo ambiental de residuos se ejecute de forma optima, segura y adecuada.



RECURSOS DISPUESTOS POR PLANTA

NUESTRAS SEDES

Dosquebradas:

Calle 9 # 4a-420 Bdg 1 La Badea
(Sede principal) Dosquebradas – Risaralda

Medellín:

Calle 19 # 81 B – 64 | Barrio Belén la Nubia

Cali:

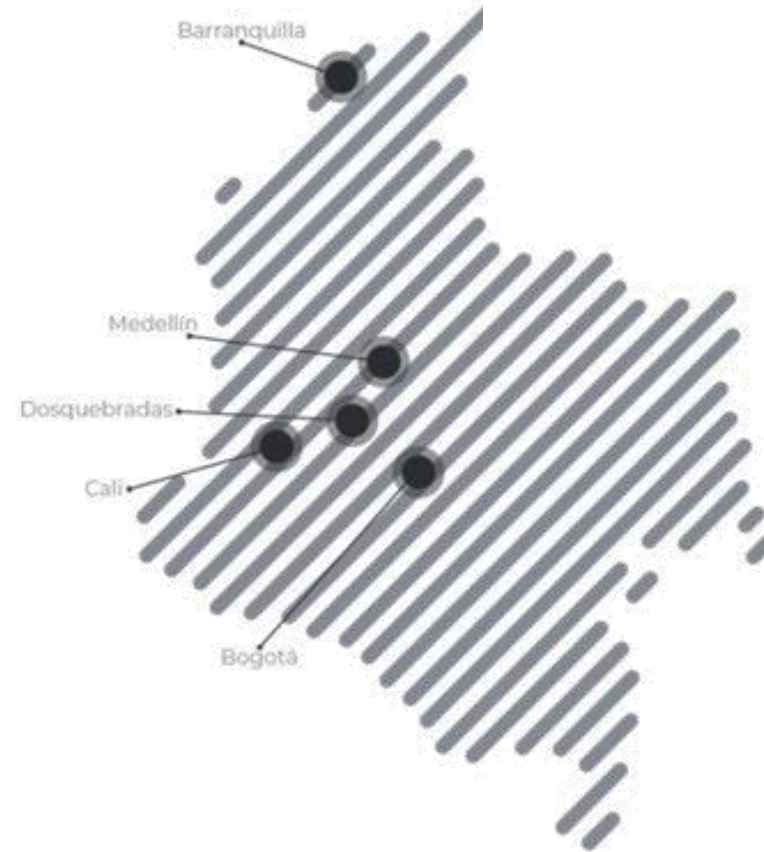
Calle 39N # 2bn-65 | Barrio Vipasa

Bogotá:

Cra. 102 # 25B–55 | Fontibón

Barranquilla:

Calle 58 # 44-75 | Barrio Boston



RECURSOS DISPUESTOS POR PLANTA

PERSONAL

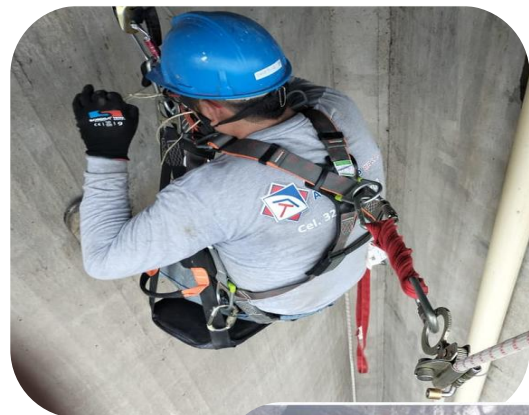
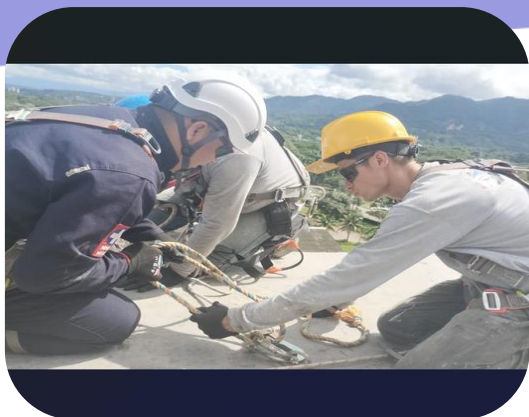
- Ingeniero civil o arquitecto
- Ingeniero electricista
- Técnicos en: civil, eléctrico, refrigeración
- Coordinador de altura
- Auxiliares SST

EQUIPOS

- Herramientas especializadas por zona
- Equipos certificados para trabajo seguro
- Equipos y aliados para carpintería, soldadura, vidrio, etc.

PERSONAL CALIFICADO





DPTO DE OBRAS: de parte del dpto. de obras se asignara inmediatamente el personal idóneo en cada zona para verificar, ejecutar y culminar cada actividad mencionada en pliego de propuesta económica. contamos con personal especializado en las actividades necesarias de cada proceso a ejecutar.

Nuestras 5 sedes cuentan con la siguiente distribución de equipo, para apoyar en cada zona

- Ing. civil o Arquitecto encargado de zona
- Ing. electricista encargado de zona
- personal técnico civil
- personal técnico electricista
- personal técnico en refrigeración
- encargada Dpto. SST para supervisión general
- coordinador de altura

También en cada zona , contamos con aliados estratégicos para ejecución de actividades especializadas como:

- soldadura y ornamentación metálica y aluminio
- carpintería en madera
- vidrios, ventanearía y fachadas en general

CANAL DE COMUNICACIÓN

CONTACTO COMERCIAL

- Ejecutiva de cuenta: Ana Maria Marin asesor1.barranquilla@todoacabadoesjesas.com 315 7442688

COORDINADORES NACIONALES

- Director Nacional Inf. Mauricio Vargas mvgargas@todoacabadoesjesas.com 3218662703
- Coor Comercial: Laura Renteria l.renteria@todoacabadoesjesas.com 3156024033
- Coor Dpto Mantenimiento: Arq. Manuela Cardona residente4@todoacabadoesjesas.com 316 0188906
- Coor Dpto a Infraestructura: Ing Leidy Renteria coor.obras1@todoacabadoesjesas.com 310 2775961
- Coor Dpto eléctrico: Gerardo Cardona coor.eléctrico@todoacabadoesjesas.com 317 3708925

MEDIOS

- Correo corporativo (registro de casos)
- WhatsApp (grupos por zona)
- Llamadas directas 24/7

ACUERDOS DE NIVELES DE SERVICIO

- Emergencias: Atención en menos de 24 horas
- Otras actividades: Acorde a cronograma cliente-proveedor
- Garantía: Depende le servicio
- Indicadores: Cumplimiento tiempos y calidad

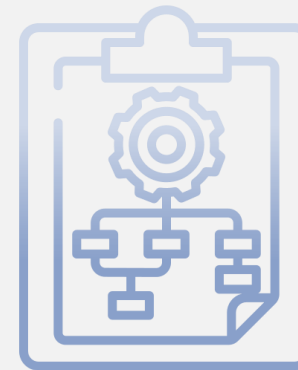
VALORES AGREGADOS

- Asesoría técnica permanente
- Informes técnicos y certificados
- Presencia de ingenieros residentes
- Atención 24/7 de personal técnico y administrativo

MODELOS ALTERNATIVOS DE OPERACIÓN

FLEXIBILIDAD SEGÚN TIPO DE REQUERIMIENTO:

- Preventivo
- Correctivo
- Emergencias
- Licitaciones y proyectos a gran escala



GRACIAS ..